



شرکت بورس کالای ایران (سهامی عام)

گزارش آمار معاملات بورس کالای ایران



مدیریت آمار و ارزیابی عملکرد

شماره گزارش: ۹۶/۴۲

۲۹ دی ماه سال ۱۳۹۶

آمار معاملات در بورس کالا

صفحه

- ۱ جدول شماره ۱) حجم و ارزش محصولات معامله شده طی دوره ۱۳۹۶ و مقایسه با مشابه دوره قبل
- ۲ جدول شماره ۲) حجم و ارزش محصولات معامله شده طی دوره ۱۳۹۶ به تفکیک قراردادهای
- ۳ جدول شماره ۳) حجم و ارزش تجمعی معاملات محصولات صنعتی و معدنی
- ۴ جدول شماره ۴) حجم و ارزش تجمعی معاملات محصولات پتروشیمی و فرآورده های نفتی
- ۵ جدول شماره ۵) حجم و ارزش تجمعی معاملات محصولات کشاورزی
- ۶ جدول شماره ۶) حجم و ارزش تجمعی معاملات محصولات بازار فرعی
- ۷ جدول شماره ۷) حجم و ارزش هفتگی محصولات معامله شده
- ۸ جدول شماره ۸) حجم و ارزش هفتگی معاملات محصولات صنعتی و معدنی
- ۹ جدول شماره ۹) حجم و ارزش هفتگی معاملات محصولات پتروشیمی و فرآورده های نفتی
- ۱۰ جدول شماره ۱۰) حجم و ارزش هفتگی معاملات محصولات کشاورزی
- ۱۱ جدول شماره ۱۱) حجم و ارزش هفتگی معاملات محصولات بازار فرعی
- ۱۲ جدول شماره ۱۲) آمار معاملات به تفکیک شرکت های عرضه کننده
- ۲۱ جدول شماره ۱۳) آمار محصولات معامله شده با واحدهای اصلی به تفکیک شرکت های عرضه کننده

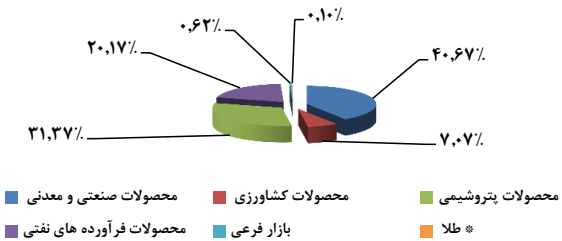
جدول شماره ۱) حجم و ارزش محصولات معامله شده در بورس کالا طی دوره سال ۱۳۹۶ و مقایسه با دوره قبل

آمار معاملات		از تاریخ ۰۱/۰۱/۱۳۹۵ لغایت ۱۰/۱۰/۱۳۹۵		از تاریخ ۰۱/۰۱/۱۳۹۶ لغایت ۱۰/۱۰/۱۳۹۶		در صد از کل	
	حجم (تن)	ارزش (هزار ریال)	حجم (تن)	ارزش (هزار ریال)	حجم	ارزش	در صد از کل
محصولات صنعتی و معدنی	۸,۱۱۷,۷۷۳	۱۲۸,۶۳۹,۷۱۴,۲۲۵	۶,۹۵۵,۹۶۶	۱۵۷,۱۴۰,۱۸۷,۸۱۲	-۱۴%	۲۲%	۴۰.۷%
محصولات کشاورزی	۲,۱۷۳,۰۹۰	۲۴,۳۱۶,۴۳۱,۱۴۹	۲,۴۳۵,۲۶۰	۲۷,۳۱۸,۷۵۹,۲۷۰	۱۲%	۱۲%	۷.۱%
محصولات پتروشیمی	۲,۹۸۹,۲۸۱	۹۳,۷۰۲,۱۵۸,۴۸۵	۳,۲۹۷,۷۹۷	۱۲۱,۱۸۶,۱۴۲,۸۰۲	۱۰%	۲۹%	۳۱.۴%
محصولات فرآورده های نفتی	۸,۰۴۹,۶۷۶	۵۴,۰۳۶,۳۷۸,۲۸۰	۸,۶۵۰,۸۶۸	۷۷,۹۱۵,۵۵۱,۶۷۲	۷%	۴۴%	۲۰.۲%
بازار فرعی	۹۲,۶۰۶	۱,۲۲۹,۶۶۲,۴۹۵	۱۳۸,۱۸۵	۲,۴۰۱,۱۶۶,۱۷۹	۴۹%	۹۵%	۰.۶%
* طلا	۵۹۷	۸۰۰,۱۴۹,۳۴۲	۲۵۶	۳۸۹,۹۴۹,۱۶۲	-۵۷%	-۵۱%	۰.۱%
جمع بازار فیزیکی	۲۱,۴۲۲,۴۲۷	۳۰۲,۷۲۴,۴۹۳,۹۷۶	۲۱,۴۷۸,۰۷۶	۳۸۶,۳۵۱,۷۵۶,۸۹۶	۰.۳%	۲۸%	۱۰۰.۰%
قراردادهای آتی	۲,۵۳۱,۰۷۶	۲۹۸,۹۳۴,۳۴۱,۸۵۰	۳,۱۷۱,۲۳۵	۴۷۸,۴۳۳,۹۵۸,۸۰۰		۲۵%	
قراردادهای اختیار معامله	۲۵,۳۴۰	۲۹۴,۲۲۴,۰۰۰	۴۰,۴۴۹	۵۰۳,۷۳۴,۰۰۰		۷۱%	
جمع قراردادهای مشتقه	۲,۵۵۶,۴۱۶	۲۹۹,۲۲۸,۵۶۵,۸۵۰	۳,۲۱۱,۶۸۴	۴۷۸,۹۳۷,۶۹۲,۸۰۰		۳۶%	
* سلف موازی استاندارد	۱۲۰,۹۱۹,۶۳۸	۴۴,۱۰۱,۹۱۶,۲۱۳	۱,۹۱۵,۷۹۷	۳,۹۴۶,۳۲۱,۱۲۹	-۹۸%	-۹۱%	
* گواهی سپرده کالایی	۳۸۱,۹۹۹,۸۰۴	۲,۹۲۹,۲۷۲,۷۸۹	۴۶۹,۸۰۸,۹۱۳	۴,۵۶۶,۱۸۶,۷۵۴	۲۳%	۵۶%	
* صندوق سرمایه گذاری	۰	۰	۷۵,۰۳۲,۱۸۶	۷۴۲,۲۷۴,۴۴۹	-	-	
جمع بازار مالی	۵۰۲,۹۱۹,۴۴۲	۴۷,۰۳۱,۱۸۹,۰۰۲	۵۴۶,۷۵۶,۸۹۶	۹,۲۵۵,۷۸۲,۳۳۱	-	-۸۰%	
جمع کل معاملات شرکت بورس کالای ایران	-	۶۴۸,۹۸۴,۲۴۸,۸۲۸	-	۸۷۴,۵۴۵,۲۳۲,۰۲۷	-	۳۵%	

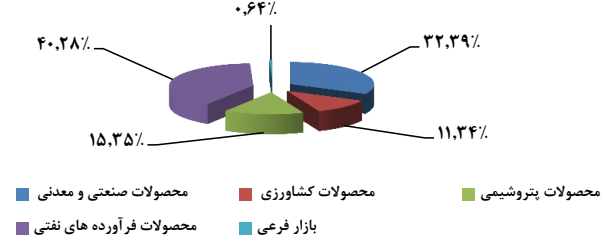
* واحد طلا : کیلوگرم

* حجم بازار مالی بر مبنای تعداد قرارداد محاسبه شده است.

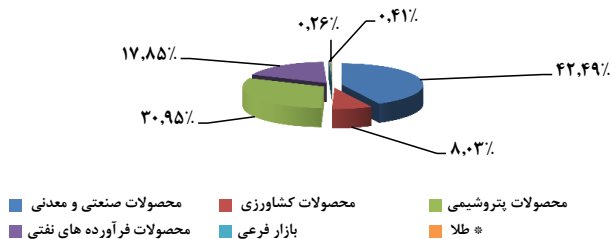
سهم محصولات در ارزش معاملات طی دوره سال ۱۳۹۶



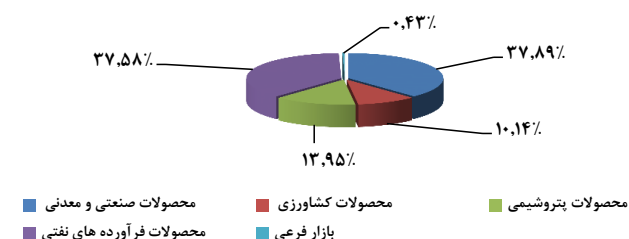
سهم محصولات در حجم معاملات طی دوره سال ۱۳۹۶



سهم محصولات در ارزش معاملات طی دوره سال ۱۳۹۵



سهم محصولات در حجم معاملات طی دوره سال ۱۳۹۵



جدول شماره ۲) آمار معاملات محصولات صنعتی و معدنی، پتروشیمی و فرآورده های نفتی، کشاورزی و بازار فرعی به تفکیک قراردادهای دوره سال ۱۳۹۶ و مقایسه با دوره قبل

گروه اصلی کالا	نوع قرارداد	از تاریخ ۰۱/۰۱/۱۳۹۵ لغایت ۲۹/۱۰/۱۳۹۵		از تاریخ ۰۱/۰۱/۱۳۹۶ لغایت ۲۹/۱۰/۱۳۹۶		در صد تغییرات	
		حجم (تن)	ارزش (هزار ریال)	حجم (تن)	ارزش (هزار ریال)	حجم	ارزش
محصولات صنعتی و معدنی	سلف	۵,۸۵۰,۴۰۶	۹۵,۹۵۹,۸۸۸,۹۵۹	۵,۴۱۵,۲۸۶	۱۱۹,۳۶۰,۷۳۱,۳۸۱	-۷%	۲۴%
	نسیه	۴,۱۳۰	۳۱۷,۵۷۳,۹۳۰	۱,۷۰۴	۲۷,۵۰۲,۵۶۰	-۵۹%	-۹۱%
	نقدی	۲,۲۶۳,۲۳۷	۳۳,۱۶۲,۴۰۰,۶۷۸	۱,۵۳۸,۹۷۶	۳۸,۱۴۱,۹۰۳,۰۳۳	-۳۲%	۱۵%
	جمع	۸,۱۱۷,۷۷۳	۱۲۹,۴۳۹,۸۶۳,۵۶۷	۶,۹۵۵,۹۶۶	۱۵۷,۵۳۰,۱۳۶,۹۷۴	-۱۴%	۲۲%
محصولات پتروشیمی	سلف	۸۴۶,۷۶۶	۲۷,۲۸۴,۰۹۶,۵۰۵	۷۰۲,۸۴۸	۲۸,۷۳۴,۶۹۴,۴۰۷	-۱۷%	۵%
	نقدی	۲,۱۴۲,۵۱۵	۶۶,۴۱۸,۰۶۱,۹۸۱	۲,۵۹۴,۹۴۹	۹۲,۴۵۱,۴۴۸,۳۹۵	۲۱%	۳۹%
	جمع	۲,۹۸۹,۲۸۱	۹۳,۷۰۲,۱۵۸,۴۸۵	۳,۲۹۷,۷۹۷	۱۲۱,۱۸۶,۱۴۲,۸۰۲	۱۰%	۲۹%
محصولات فرآورده های نفتی	سلف	۳,۰۰۰	۲۳,۹۳۱,۰۰۰	۲,۰۰۰	۲۱,۴۶۲,۰۰۰	-۳۳%	-۱۰%
	نسیه	۶,۲۰۰	۴۱,۰۲۸,۰۰۰	۱,۹۵۵	۱۹,۳۲۹,۶۱۰	-۶۸%	-۵۳%
	نقدی	۸,۰۴۰,۴۷۶	۵۳,۹۷۱,۴۱۹,۲۸۰	۸,۶۴۶,۹۱۳	۷۷,۸۷۴,۸۶۰,۰۶۲	۸%	۴۴%
	جمع	۸,۰۴۹,۶۷۶	۵۴,۰۳۶,۳۷۸,۲۸۰	۸,۶۵۰,۸۶۸	۷۷,۹۱۵,۵۵۱,۶۷۲	۷%	۴۴%
محصولات کشاورزی	سلف	۲۸۱,۲۲۶	۷,۱۰۴,۷۷۰,۲۵۰	۱۷,۹۶۰	۶۶۱,۶۵۹,۸۵۵	-۹۴%	-۹۱%
	نسیه	۷,۲۶۰	۱۰۵,۹۱۶,۵۲۵	۰	۰	-۱۰۰%	-۱۰۰%
	نقدی	۱,۸۸۴,۶۰۴	۱۷,۱۰۵,۷۴۴,۳۷۴	۲,۴۱۷,۳۰۰	۲۶,۶۵۷,۰۹۹,۴۱۵	۲۸%	۵۶%
	جمع	۲,۱۷۳,۰۹۰	۲۴,۳۱۶,۴۳۱,۱۴۹	۲,۴۳۵,۲۶۰	۲۷,۳۱۸,۷۵۹,۲۷۰	۱۳%	۱۳%
بازار فرعی	سلف	۷۴,۹۱۱	۴۴۹,۶۰۷,۹۳۷	۷۹,۶۳۹	۹۴۹,۹۰۵,۰۶۸	۶%	۱۱۱%
	نقدی	۱۷,۶۹۵	۷۸۰,۰۵۴,۵۵۸	۵۸,۵۴۶	۱,۴۵۱,۲۶۱,۱۱۱	۲۳۱%	۸۶%
	جمع	۹۲,۶۰۶	۱,۲۲۹,۶۶۲,۴۹۵	۱۳۸,۱۸۵	۲,۴۰۱,۱۶۶,۱۷۹	۴۹%	۹۵%
کل معاملات	سلف	۷,۰۵۶,۳۰۹	۱۳۰,۸۲۲,۲۹۴,۶۵۱	۶,۲۱۷,۷۲۳	۱۴۹,۷۲۸,۴۵۲,۷۱۰	-۱۲%	۱۴%
	نسیه	۱۷,۵۹۰	۴۶۴,۵۱۸,۴۵۵	۳,۶۵۹	۴۶,۷۳۲,۱۷۰	-۷۹%	-۹۰%
	نقدی	۱۴,۳۴۸,۵۲۷	۱۷۱,۴۳۷,۶۸۰,۸۷۰	۱۵,۲۵۶,۶۸۴	۲۳۶,۵۷۶,۵۷۲,۰۱۶	۶%	۳۸%
	جمع کل	۲۱,۴۲۲,۴۲۷	۳۰۲,۷۲۴,۴۹۳,۹۷۶	۲۱,۴۷۸,۰۷۶	۳۸۶,۳۵۱,۷۵۶,۸۹۶	۰۳%	۲۸%

جدول شماره ۳) حجم و ارزش معاملات محصولات صنعتی و معدنی طی دوره سال ۱۳۹۶ و مقایسه با دوره قبل

نام کالا	نوع قرارداد	از تاریخ ۱۳۹۵/۰۱/۰۱ لغایت ۱۳۹۵/۱۰/۲۹		از تاریخ ۱۳۹۶/۰۱/۰۱ لغایت ۱۳۹۶/۱۰/۲۹		در صد تغییرات		در صد از کل	
		حجم (تن)	ارزش (هزار ریال)	حجم (تن)	ارزش (هزار ریال)	حجم	ارزش	حجم	ارزش
آلومینیوم	سلف	۷,۸۲۰	۵۴۱,۰۴۱,۵۸۰	۰	۰	-۱۰۰%	-۱۰۰%		
	نسبیه	۴,۱۳۰	۳۱۷,۵۷۳,۹۳۰	۰	۰	-۱۰۰%	-۱۰۰%		
	نقدی	۸۰,۷۰۰	۵,۳۹۴,۱۶۷,۲۰۰	۷۰,۵۷۰	۶,۰۵۴,۰۴۳,۲۵۰	-۱۳%	۱۲%		
	جمع	۹۲,۶۵۰	۶,۲۵۲,۷۸۲,۷۱۰	۷۰,۵۷۰	۶,۰۵۴,۰۴۳,۲۵۰	-۲۴%	-۳%	۱.۰%	۳.۹%
روی	نقدی	۱,۳۷۰	۱۱۰,۴۳۰,۰۰۰	۷۸۰	۹۴,۱۷۵,۰۰۰	-۴۳%	-۱۵%	۰.۰%	۰.۱%
	سلف	۵,۸۴۲,۵۸۶	۹۵,۴۱۸,۸۴۷,۳۷۹	۵,۴۱۵,۲۸۶	۱۱۹,۳۶۰,۷۳۱,۳۸۱	-۷%	۲۵%		
فولاد	نسبیه	۰	۰	۱,۷۰۴	۲۷,۵۰۲,۵۶۰	-	-		
	نقدی	۷۱,۳۹۵	۱,۰۳۲,۰۱۹,۴۶۴	۱۰۰,۶۹۷	۱,۹۶۳,۵۱۹,۰۴۴	۴۱%	۹۰%		
	جمع	۵,۹۱۳,۹۸۱	۹۶,۴۵۰,۸۶۶,۸۴۳	۵,۵۱۷,۶۸۷	۱۲۱,۳۵۱,۷۵۲,۹۸۵	-۷%	۲۶%	۷۹.۳%	۷۷.۲%
	نسبیه	۰	۰	۰	۰	-	-		
مس	نقدی	۲۲۲,۷۱۰	۲۲,۶۳۹,۲۸۸,۱۸۵	۱۹۹,۱۸۰	۲۵,۸۵۹,۶۵۳,۵۷۵	-۱۱%	۱۴%		
	جمع	۲۲۲,۷۱۰	۲۲,۶۳۹,۲۸۸,۱۸۵	۱۹۹,۱۸۰	۲۵,۸۵۹,۶۵۳,۵۷۵	-۱۱%	۱۴%	۲.۹%	۱۶.۵%
کنسانتره	نقدی	۱۰۲	۳۵۱,۶۳۸,۳۳۷	۲۱۹	۱,۰۱۶,۷۴۴,۷۵۷	۱۱۵%	۱۸۹%	۰.۰%	۰.۶%
کنسانتره مولیبدن	نقدی	۵,۱۶۰	۹۴۳,۷۸۵,۴۰۰	۵,۲۳۰	۱,۴۳۰,۶۶۷,۴۹۰	۱%	۵۳%	۰.۱%	۰.۹%
کک	نقدی	۷,۳۰۰	۴۴,۳۷۰,۰۰۰	۱۴,۳۰۰	۸۲,۶۲۰,۰۰۰	۹۶%	۸۶%	۰.۲%	۰.۱%
سنگ آهن	نقدی	۱,۸۷۰,۰۰۰	۱,۸۴۲,۲۵۵,۲۵۰	۱,۱۴۴,۵۰۰	۱,۱۳۷,۲۰۸,۳۱۰	-۳۹%	-۳۸%	۱۶.۵%	۰.۷%
آهن اسفنجی	نقدی	۰	۰	۲,۵۰۰	۲۴,۷۵۰,۰۰۰	-	-	۰.۰%	۰.۰%
سیمان	نقدی	۴,۵۰۰	۴,۲۹۷,۵۰۰	۱,۰۰۰	۱,۳۱۲,۰۰۰	-۷۸%	-۶۹%	۰.۰۱%	۰.۰۱%
* خودرو	نقدی	۰	۰	۰	۸۷,۲۶۰,۴۴۵	-	-	---	۰.۰۵۶%
کل بازار	سلف	۵,۸۵۰,۴۰۶	۹۵,۹۵۹,۸۸۸,۹۵۹	۵,۴۱۵,۲۸۶	۱۱۹,۳۶۰,۷۳۱,۳۸۱	-۷%	۲۴%		
	نسبیه	۴,۱۳۰	۳۱۷,۵۷۳,۹۳۰	۱,۷۰۴	۲۷,۵۰۲,۵۶۰	-۵۹%	-۹۱%		
	نقدی	۲,۲۶۳,۲۳۷	۳۲,۳۶۲,۲۵۱,۳۳۶	۱,۵۳۸,۹۷۶	۳۷,۷۵۱,۹۵۳,۸۷۱	-۳۳%	۱۷%		
	جمع کل	۸,۱۱۷,۷۷۳	۱۲۸,۶۳۹,۷۱۴,۲۲۵	۶,۹۵۵,۹۶۶	۱۵۷,۱۴۰,۱۸۷,۸۱۲	-۱۴%	۲۳%	۱۰۰.۰%	۱۰۰.۰%
* طلا	نقدی	۵۹۷	۸۰۰,۱۴۹,۳۴۲	۲۵۶	۳۸۹,۹۴۹,۱۶۲	-۵۷%	-۵۱%		

* واحد طلا : کیلوگرم

* به میزان ۱۰۰ عدد خودرو طی دوره سال ۱۳۹۶ مورد معامله قرار گرفته است.

جدول شماره ۴) حجم و ارزش معاملات محصولات پتروشیمی و فرآورده های نفتی طی دوره سال ۱۳۹۶ و مقایسه با دوره قبل

نام کالا	نوع قرارداد	از تاریخ ۱۳۹۵/۰۱/۰۱ لغایت ۱۳۹۵/۱۰/۲۹		از تاریخ ۱۳۹۶/۰۱/۰۱ لغایت ۱۳۹۶/۱۰/۲۹		در صد تغییرات		در صد از کل	
		ارزش (هزار ریال)	حجم (تن)	ارزش (هزار ریال)	حجم (تن)	ارزش	حجم	ارزش	حجم
شیمیایی	سلف	۷,۲۰۳,۸۸۴,۹۴۲	۱۱۰,۷۶۱	۴,۱۰۴,۷۲۳,۷۲۴	۱۱۰,۷۶۱	-۴۳%	-۵۲%		
	نقدی	۶,۸۱۶,۸۴۵,۲۱۳	۸۱۹,۰۹۸	۱۸,۱۶۱,۵۶۰,۲۴۵	۸۱۹,۰۹۸	۱۶۶%	۴۴%		
	جمع	۱۴,۰۲۰,۷۳۰,۱۵۵	۹۲۹,۸۵۹	۲۲,۲۶۶,۲۸۳,۹۶۹	۹۲۹,۸۵۹	۵۹%	۱۶%	۱۸%	۲۸%
پلیمر	سلف	۲۰,۰۶۱,۳۷۰,۶۷۳	۵۹۱,۷۱۷	۲۴,۶۲۴,۶۰۵,۶۸۳	۵۹۱,۷۱۷	۲۳%	-۴%		
	نقدی	۵۹,۵۹۵,۱۲۶,۷۶۷	۱,۷۷۵,۶۷۱	۷۴,۲۸۷,۲۷۸,۱۵۰	۱,۷۷۵,۶۷۱	۲۵%	۱۳%		
	جمع	۷۹,۶۵۶,۴۹۷,۴۴۰	۲,۳۶۷,۳۸۸	۹۸,۹۱۱,۸۸۳,۸۳۲	۲,۳۶۷,۳۸۸	۲۴%	۸%	۸۲%	۷۲%
گازها و خوراکیها	سلف	۱۸,۸۴۰,۸۹۰	۳۷۰	۵,۳۶۵,۰۰۰	۳۷۰	-۷۲%	-۶۹%		
	نقدی	۶,۰۹۰,۰۰۰	۱۸۰	۲,۶۱۰,۰۰۰	۱۸۰	-۵۷%	-۵۷%		
	جمع	۲۴,۹۳۰,۸۹۰	۵۵۰	۷,۹۷۵,۰۰۰	۵۵۰	-۶۸%	-۶۶%	۰%	۰%
جمع پتروشیمی	سلف	۲۷,۲۸۴,۰۹۶,۵۰۵	۷۰۲,۸۴۸	۲۸,۷۲۴,۶۹۴,۴۰۷	۷۰۲,۸۴۸	۵%	-۱۷%		
	نقدی	۶۶,۴۱۸,۰۶۱,۹۸۱	۲,۵۹۴,۹۴۹	۹۲,۴۵۱,۴۴۸,۳۹۵	۲,۵۹۴,۹۴۹	۳۹%	۲۱%		
	جمع کل	۹۳,۷۰۲,۱۵۸,۴۸۵	۳,۲۹۷,۷۹۷	۱۲۱,۱۸۶,۱۴۲,۸۰۲	۳,۲۹۷,۷۹۷	۲۹%	۱۰%	۱۰۰%	۱۰۰%
روغن	سلف	۰	۰	۰	۰	-	-		
	نقدی	۰	۳۵,۲۳۶	۸۱۶,۹۳۹,۹۹۰	۳۵,۲۳۶	-	-		
	جمع	۰	۳۵,۲۳۶	۸۱۶,۹۳۹,۹۹۰	۳۵,۲۳۶	۱%	۰%		
قیر	سلف	۰	۰	۰	۰	-	-		
	نسبه	۶,۲۰۰	۱,۹۵۵	۱۹,۲۲۹,۶۱۰	۱,۹۵۵	-۵۳%	-۶۸%		
	نقدی	۴,۱۶۲,۵۰۴	۴,۳۵۷,۳۵۲	۴۱,۴۳۳,۹۴۲,۴۱۴	۴,۳۵۷,۳۵۲	۳۶%	۵%		
وکیوم باتوم	سلف	۰	۰	۲۱,۴۶۲,۰۰۰	۲,۰۰۰	-	-		
	نقدی	۲,۶۷۷,۹۷۰	۳,۰۷۰,۷۲۳	۲۴,۵۹۳,۵۸۵,۱۸۵	۳,۰۷۰,۷۲۳	۶۱%	۱۵%	۳۲%	۳۵%
	جمع	۲,۶۷۷,۹۷۰	۳,۰۷۰,۷۲۳	۲۴,۶۱۵,۰۴۷,۱۸۵	۳,۰۷۰,۷۲۳	۶۱%	۱۵%	۳۲%	۳۶%
گوگرد	نقدی	۲۹۵,۶۷۰	۳۳۴,۳۴۱	۹۶۵,۲۴۹,۱۳۷	۳۳۴,۳۴۱	۶۹%	۱۳%	۱%	۴%
	سلف	۳,۰۰۰	۰	۰	۰	-۱۰۰%	-۱۰۰%		
	نقدی	۸۴۰,۶۲۰	۷۹۵,۲۰۰	۹,۳۵۱,۰۲۶,۳۰۷	۷۹۵,۲۰۰	۳۵%	-۵%		
سلاپس واکس	نقدی	۲۳,۱۰۰	۱۶۹,۴۱۳,۶۰۰	۱۵۵,۹۶۸,۷۵۰	۱۵,۷۵۰	-۸%	-۳۳%		
	نقدی	۴۰,۶۱۲	۵۰۰,۸۸۱,۱۵۵	۵۵۸,۱۴۸,۲۷۹	۳۸,۳۱۱	۱۱%	-۶%	۱%	۰%
	سلف	۳,۰۰۰	۲۳,۹۲۱,۰۰۰	۲۱,۴۶۲,۰۰۰	۲,۰۰۰	-۱۰%	-۳۳%		
جمع فرآورده های نفتی	نسبه	۶,۲۰۰	۴۱,۰۲۸,۰۰۰	۱۹,۲۲۹,۶۱۰	۱,۹۵۵	-۵۳%	-۶۸%		
	نقدی	۸,۰۴۰,۴۷۶	۵۳,۹۷۱,۴۱۹,۲۸۰	۷۷,۸۷۴,۸۶۰,۰۶۲	۸,۶۴۶,۹۱۳	۴۴%	۸%		
	جمع کل	۸,۰۴۹,۶۷۶	۵۴,۰۳۶,۳۷۸,۲۸۰	۷۷,۹۱۵,۵۵۱,۶۷۲	۸,۶۵۰,۸۶۸	۴۴%	۷%	۱۰۰%	۱۰۰%
جمع کل	سلف	۸۴۹,۷۶۶	۲۷,۳۰۸,۰۲۷,۵۰۵	۲۸,۷۵۶,۱۵۶,۴۰۷	۷۰۴,۸۴۸	۵%	-۱۷%		
	نسبه	۶,۲۰۰	۴۱,۰۲۸,۰۰۰	۱۹,۲۲۹,۶۱۰	۱,۹۵۵	-۵۳%	-۶۸%		
	نقدی	۱۰,۱۸۲,۹۹۱	۱۲۰,۳۸۹,۴۸۱,۲۶۰	۱۷۰,۳۲۶,۳۰۸,۴۵۷	۱۱,۲۴۱,۸۶۲	۴۱%	۱۰%		
جمع کل	۱۱,۰۳۸,۹۵۷	۱۴۷,۷۳۸,۵۳۶,۷۶۵	۱۹۹,۱۰۱,۶۹۴,۴۷۴	۱۱,۹۴۸,۶۶۵	۳۵%	۸%			

جدول شماره ۵) حجم و ارزش معاملات محصولات کشاورزی طی دوره سال ۱۳۹۶ و مقایسه با دوره قبل

نام کالا	نوع قرارداد	از تاریخ ۱۳۹۵/۰۱/۰۱ لغایت ۱۳۹۵/۱۰/۲۹		از تاریخ ۱۳۹۶/۰۱/۰۱ لغایت ۱۳۹۶/۱۰/۲۹		در صد تغییرات		در صد از کل	
		حجم (تن)	ارزش (هزار ریال)	حجم (تن)	ارزش (هزار ریال)	حجم	ارزش	حجم	ارزش
جو	نسیه	۱,۲۱۰	۸,۹۸۴,۴۰۰	۰	۰	-۱۰۰%	-۱۰۰%		
	نقدی	۱,۲۴۴,۹۰۰	۸,۷۲۴,۸۳۸,۶۵۱	۳۷۰,۴۷۴	۳,۳۷۲,۸۱۴,۱۹۴	-۶۱%	-۷۰%	۱۵.۲%	۱۳%
	جمع	۱,۲۴۶,۱۱۰	۸,۷۳۳,۸۲۳,۰۵۱	۳۷۰,۴۷۴	۳,۳۷۲,۸۱۴,۱۹۴	-۶۱%	-۷۰%		
ذرت	سلف	۱۲,۰۰۰	۱۰۳,۲۰۰,۰۰۰	۱,۵۶۰	۱۱,۸۱۹,۴۰۰	-۸۹%	-۸۷%		
	نسیه	۱,۷۶۰	۱۴,۸۴۶,۳۰۰	۰	۰	-۱۰۰%	-۱۰۰%		
	نقدی	۲۳۱,۵۸۶	۱,۷۹۴,۴۱۹,۴۷۹	۱۲۳,۲۸۷	۱,۱۰۹,۵۸۰,۰۸۹	-۳۸%	-۴۷%	۵.۱%	۴%
شکر	جمع	۲۴۵,۳۴۶	۱,۹۱۲,۴۶۵,۷۷۹	۱۲۴,۸۴۷	۱,۱۲۱,۳۹۹,۴۸۹	-۴۹%	-۴۱%		
	سلف	۲۵۹,۸۷۵	۶,۴۰۵,۰۹۹,۷۵۰	۵,۱۲۵	۱۲۸,۷۹۵,۲۰۰	-۹۸%	-۹۸%		
	نسیه	۱,۸۹۰	۴۵,۸۷۸,۴۰۰	۰	۰	-۱۰۰%	-۱۰۰%		
کنجاله ها	نقدی	۱۲۷,۲۰۸	۳,۰۸۹,۳۶۵,۰۷۰	۲۸۵,۲۲۵	۷,۱۰۵,۱۱۴,۴۵۰	۱۳۴%	۱۳۰%	۱۲%	۲۶%
	جمع	۳۸۸,۹۷۳	۹,۵۴۰,۳۴۳,۲۲۰	۲۹۰,۳۵۰	۷,۲۳۳,۹۰۹,۶۵۰	-۲۵%	-۲۴%		
	نسیه	۲,۴۰۰	۳۶,۲۰۷,۴۲۵	۰	۰	-۱۰۰%	-۱۰۰%		
مرغ منجمد	نقدی	۸,۹۱۰	۱۳۴,۸۹۰,۰۰۰	۴,۸۵۰	۷۰,۹۶۰,۰۰۰	-۴۶%	-۴۷%	۰%	۰%
	جمع	۱۱,۳۱۰	۱۷۱,۰۹۷,۴۲۵	۴,۸۵۰	۷۰,۹۶۰,۰۰۰	-۵۷%	-۵۹%		
	سلف	۹,۱۲۶	۵۸۹,۲۰۳,۰۰۰	۲,۴۷۵	۱۸۰,۶۷۵,۰۰۰	-۷۳%	-۶۹%		
کنستانتره و تفاله ها	نقدی	۴۴۰	۲۲,۵۲۵,۰۰۰	۴۶۵	۳۳,۱۰۰,۰۰۰	۶%	۴۷%	۰%	۱%
	جمع	۹,۵۶۶	۶۱۱,۷۲۸,۰۰۰	۲,۹۴۰	۲۱۳,۷۷۵,۰۰۰	-۶۹%	-۶۵%		
	نسیه	۰	۰	۰	۰	-	-		
زعفران	نقدی	۰	۰	۰	۰	-	-		
	جمع	۰	۰	۰	۰	-	-		
	نقدی	۰,۰۰۸	۴۶۸,۶۰۰	۰,۰۰۴	۱۹۴,۰۰۰	-۵۰%	-۵۹%	۰%	۰%
گندم	نقدی	۲۳۱,۷۵۰	۲,۰۴۴,۸۵۴,۲۵۰	۱,۶۴۰,۲۵۹۸	۱۳,۹۰۲,۸۶۸,۷۶۲	۵۹۳%	۵۸۰%	۶۶%	۵۱%
	نقدی	۱۷,۵۷۱	۶۳۱,۰۴۳,۷۲۵	۵۰	۳۲۵,۰۰۰	-۱۰۰%	-۱۰۰%		
	جمع	۲۴۹,۳۲۱	۲,۶۷۵,۸۹۷,۹۷۵	۱,۶۹۰,۲۵۹۸	۱۴,۲۲۷,۸۶۸,۷۶۲	۵۹۳%	۵۸۰%		
برنج	نقدی	۵۰	۷۵۵,۰۰۰	۰	۰	-۱۰۰%	-۱۰۰%		
	نقدی	۰	۰	۲۵۲	۱۱,۹۹۵,۲۰۰	-	-		
	جمع	۵۰	۷۵۵,۰۰۰	۲۵۲	۱۱,۹۹۵,۲۰۰	-	-		
دانه های روغنی	نقدی	۰	۰	۰	۰	-	-		
	نقدی	۰	۰	۰	۰	-	-		
	جمع	۰	۰	۰	۰	-	-		
عدس	نقدی	۰	۰	۰	۰	-	-		
	نقدی	۰	۰	۰	۰	-	-		
	جمع	۰	۰	۰	۰	-	-		
روغن	نقدی	۰	۰	۰	۰	-	-		
	نقدی	۰	۰	۰	۰	-	-		
	جمع	۰	۰	۰	۰	-	-		
خرما	سلف	۲۲۵	۷,۲۶۷,۵۰۰	۸,۸۰۰	۳۰۸,۰۰۰,۰۰۰	۳۸۱۱%	۴۱۳۸%		
	نقدی	۲۲,۱۸۹	۶۶۲,۵۸۴,۶۰۰	۳۰,۱۰۰	۹۸۹,۵۶۱,۵۰۰	۳۶%	۴۹%		
	جمع	۲۲,۴۱۴	۶۶۹,۸۵۲,۱۰۰	۳۸,۹۰۰	۱,۲۹۷,۵۶۱,۵۰۰	۷۴%	۹۴%	۲%	۵%
روغن خام	نقدی	۰	۰	۰	۰	-	-		
	نقدی	۰	۰	۰	۰	-	-		
	جمع	۰	۰	۰	۰	-	-		
پسته	نقدی	۰	۰	۰	۰	-	-		
	نقدی	۰	۰	۰	۰	-	-		
	جمع	۰	۰	۰	۰	-	-		
تخم مرغ	سلف	۰	۰	۰	۰	-	-		
	نقدی	۰	۰	۰	۰	-	-		
	جمع	۰	۰	۰	۰	-	-		
مرغ و جوجه	نقدی	۰	۰	۰	۰	-	-		
	نقدی	۰	۰	۰	۰	-	-		
	جمع	۰	۰	۰	۰	-	-		
کل بازار	سلف	۲۸۱,۲۲۶	۷,۱۰۴,۷۷۰,۲۵۰	۱۷,۹۶۰	۶۶۱,۶۵۹,۸۵۵	-۹۴%	-۹۱%		
	نسیه	۷,۲۶۰	۱۰۵,۹۱۶,۵۲۵	۰	۰	-۱۰۰%	-۱۰۰%		
	نقدی	۱,۸۸۴,۶۰۴	۱۷,۱۰۵,۷۴۴,۳۷۴	۲,۴۱۷,۳۰۰	۲۶,۶۵۷,۰۹۹,۴۱۵	۲۸%	۵۶%		
	جمع کل	۲,۱۷۳,۰۹۰	۲۴,۳۱۶,۴۳۱,۱۴۹	۲,۴۳۵,۲۶۰	۲۷,۳۱۸,۷۵۹,۲۷۰	۱۳%	۱۳%	۱۰۰%	۱۰۰%

به میزان ۷۴۰۰۰ عدد تخم مرغ در گروه کشاورزی طی دوره سال ۱۳۹۶ مورد معامله قرار گرفته است.
 به میزان ۵۱۷۰۵۰۰ عدد مرغ و جوجه (جوجه یک روزه گوشتی) طی دوره سال ۱۳۹۶ مورد معامله قرار گرفته است.

جدول شماره ۶) حجم و ارزش معاملات محصولات بازار فرعی طی دوره سال ۱۳۹۶ و مقایسه با دوره قبل

نام کالا	نوع قرارداد	از تاریخ ۱۳۹۵/۰۱/۰۱ لغایت ۱۳۹۵/۱۰/۲۹		از تاریخ ۱۳۹۶/۰۱/۰۱ لغایت ۱۳۹۶/۱۰/۲۹		در صد از کل	
		حجم (تن)	ارزش (هزار ریال)	حجم (تن)	ارزش (هزار ریال)	حجم	ارزش
فولاد	سلف	۱,۶۰۰	۲۵,۲۱۴,۴۰۰	۰	۰	-۱۰۰٪	-۱۰۰٪
	نقدی	۲,۰۰۰	۴۱,۱۰۰,۰۰۰	۷,۵۱۰	۱۹۰,۳۷۹,۰۴۰	۳۶۳٪	۲۷۶٪
	جمع	۳,۶۰۰	۶۶,۳۱۴,۴۰۰	۷,۵۱۰	۱۹۰,۳۷۹,۰۴۰	۱۸۷٪	۱۰۹٪
ضایعات	سلف	۳۲,۵۸۹	۲۵۰,۳۵۳,۲۴۸	۲۲,۵۶۱	۲۴۷,۸۰۰,۶۲۶	-۱٪	-۳۱٪
	نقدی	۱,۱۰۰	۱۰,۲۰۰,۰۰۰	۲,۵۲۸	۲۹,۲۱۳,۶۲۴	۱۸۶٪	۱۳۰٪
	جمع	۳۳,۶۸۹	۲۶۰,۵۵۳,۲۴۸	۲۵,۰۸۹	۲۷۷,۰۱۴,۲۵۰	۶٪	-۲۶٪
پلیمر	سلف	۳,۷۴۲	۱۳۱,۷۹۹,۷۸۹	۲,۷۷۸	۱۲۷,۴۶۲,۹۴۲	-۳٪	-۲۶٪
	نقدی	۱۲۰	۲,۱۶۹,۷۲۰	۱,۲۰۷	۳۹,۱۵۱,۸۳۴	۱۷۰۴٪	۹۰۶٪
	جمع	۳,۸۶۲	۱۳۳,۹۶۹,۵۰۹	۳,۹۸۵	۱۶۶,۶۱۴,۷۷۶	۲۴٪	۳٪
کشاورزی	سلف	۰	۰	۳۱,۴۰۰	۵۱۰,۸۶۰,۳۰۰	-	-
	نقدی	۸,۴۹۵	۶۲۸,۸۹۲,۸۹۴	۱۵,۴۷۱	۳۹۷,۰۶۶,۶۵۳	-۳۷٪	۸۳٪
	جمع	۸,۴۹۵	۶۲۸,۸۹۲,۸۹۴	۴۶,۸۷۱	۹۰۷,۹۲۶,۹۵۳	۴۴٪	۴۵۲٪
شیمیایی	سلف	۰	۰	۲۰۰	۲۲,۹۰۴,۹۴۰	-	-
	نقدی	۲,۴۶۰	۲۷,۰۵۵,۰۰۰	۳,۷۴۶	۳۵,۵۱۰,۶۰۰	۳۱٪	۵۲٪
	جمع	۲,۴۶۰	۲۷,۰۵۵,۰۰۰	۳,۹۴۶	۵۸,۴۱۵,۵۴۰	۱۱۶٪	۶۰٪
روی	نقدی	۰	۰	۰	۰	-	-
معدنی	نقدی	۲,۱۰۰	۵۵,۶۸۶,۹۰۰	۲۵,۰۸۴	۵۹,۲۰۵,۳۶۰	۶٪	۱۰۹۴٪
	سلف	۹۸۰	۸,۲۸۰,۵۰۰	۲,۷۰۰	۲۲,۸۷۶,۲۶۰	۱۷۶٪	۱۷۶٪
	جمع	۳,۰۸۰	۶۳,۹۶۷,۴۰۰	۲۷,۷۸۴	۸۲,۰۸۱,۶۲۰	۱۰۰٪	۱۰۰٪
سولفات	نقدی	۱,۴۲۰	۱۲,۰۷۷,۸۵۰	۰	۰	-۱۰۰٪	-۱۰۰٪
	سلف	۲,۴۰۰	۲۰,۳۵۸,۳۵۰	۲,۷۰۰	۲۲,۸۷۶,۲۶۰	۱۳٪	۱۳٪
	جمع	۳,۸۲۰	۳۲,۴۳۶,۲۰۰	۲,۷۰۰	۲۲,۸۷۶,۲۶۰	۱۳٪	۱۳٪
آهک	سلف	۳۶,۰۰۰	۳۳,۹۶۰,۰۰۰	۲۰,۰۰۰	۱۸,۰۰۰,۰۰۰	-۴۷٪	-۴۴٪
صنعتی	نقدی	۰.۱۵۴	۲,۸۷۲,۱۹۴	۰	۰	-۱۰۰٪	-۱۰۰٪
محصولات آلاشی	نقدی	۰	۰	۰	۰	-	-
خوراک	نقدی	۰	۰	۰	۰	-	-
مس	نقدی	۰	۰	۳,۰۰۰	۷۰۰,۷۳۴,۰۰۰	-	-
کل بازار	سلف	۷۴,۹۱۱	۴۴۹,۶۰۷,۹۳۷	۷۹,۶۳۹	۹۴۹,۹۰۵,۰۶۸	۱۱۱٪	۶٪
	نقدی	۱۷,۶۹۵	۷۸۰,۰۵۴,۵۵۸	۵۸,۵۴۶	۱,۴۵۱,۲۶۱,۱۱۱	۸۶٪	۲۳۱٪
	جمع کل	۹۲,۶۰۶	۱,۲۲۹,۶۶۲,۴۹۵	۱۳۸,۱۸۵	۲,۴۰۱,۱۶۶,۱۷۹	۹۵٪	۴۹٪

به تعداد ۱۹۲۰۰ عدد بشکه خالی و ۵۰۰۰ عدد تراورس چوبی طی دوره سال ۱۳۹۵ و ۱۹۱۸۵ عدد بشکه خالی و ۲۴۰۰۰ عدد تراورس چوبی طی دوره سال ۱۳۹۶ در گروه بازار فرعی مورد معامله قرار گرفته است.

به تعداد ۲۰۰۰۰ عدد جوجه یک روزه طی دوره ۱۳۹۵ و به تعداد ۶۲۳۲۰۰ عدد جوجه یک روزه طی دوره سال ۱۳۹۶ در گروه کشاورزی بازار فرعی مورد معامله قرار گرفته است.

به میزان ۶۸ عدد تلیسه آبستن در گروه کشاورزی طی دوره سال ۱۳۹۶ مورد معامله قرار گرفته است.

به تعداد ۸۰۰۰ عدد جوجه یک روزه تخم گذار طی دوره سال ۱۳۹۶ در گروه کشاورزی بازار فرعی مورد معامله قرار گرفته است.

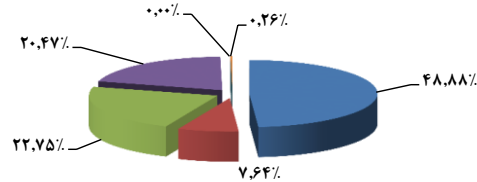
جدول شماره ۷) حجم و ارزش محصولات معامله شده در بورس کالا طی هفته منتهی به ۱۳۹۶/۱۰/۲۹ و مقایسه با هفته قبل

آمار معاملات		هفته منتهی به ۱۳۹۶/۱۰/۲۲		هفته منتهی به ۱۳۹۶/۱۰/۲۹		در صد تغییرات		درصد از کل		متوسط هفتگی از ابتدای سال ۱۳۹۶ تا هفته قبل		در صد تغییرات هفته آخر نسبت به متوسط هفته های قبل	
		ارزش (هزار ریال)	حجم (تن)	ارزش (هزار ریال)	حجم (تن)	ارزش	حجم	ارزش	حجم	ارزش (هزار ریال)	حجم (تن)	ارزش	حجم
محصولات صنعتی و معدنی	۲۶۸,۸۶۲	۴,۵۱۶,۱۴۳,۰۸۶	۲۰۳,۹۸۶	۶,۵۰۵,۳۴۲,۹۲۵	-۲۴%	۴۴%	۳۳.۹%	۴۸.۹%	۳,۵۸۶,۵۴۳,۹۲۶	۱۶۰,۷۶۱	۲۷%	۸۱%	
محصولات کشاورزی	۱۱۰,۶۴۱	۱,۳۲۵,۵۱۳,۳۲۱	۱۰۲,۲۷۷	۱,۰۱۶,۷۴۵,۲۴۲	-۸%	-۲۳%	۱۷.۰%	۷.۶%	۶۲۶,۲۳۸,۴۲۹	۵۵,۵۴۷	۸۴%	۶۲%	
محصولات پتروشیمی	۷۸,۴۶۵	۳,۲۶۴,۳۶۹,۵۷۱	۷۰,۳۹۵	۳,۰۲۷,۹۶۵,۲۴۴	-۱۰%	-۷%	۱۱.۷%	۲۲.۸%	۲,۸۱۳,۲۸۹,۹۴۲	۷۶,۸۴۳	-۸%	۸%	
محصولات فرآورده های نفتی	۱۸۲,۲۶۰	۲,۰۰۱,۷۹۹,۴۹۷	۲۲۴,۵۶۸	۲,۷۲۴,۷۱۵,۹۹۱	۲۳%	۳۶%	۳۷.۴%	۲۰.۵%	۱,۷۹۰,۲۵۷,۹۹۲	۲۰۰,۶۲۶	۱۲%	۵۲%	
بازار فرعی	۵۷۰	۲۲,۷۰۴,۷۷۰	.	.	-۱۰۰%	-۱۰۰%	۰.۰%	۰.۰%	۵۷,۱۷۰,۶۲۳	۳,۲۹۰	-۱۰۰%	-۱۰۰%	
* طلا	۱۰	۱۶,۷۴۹,۰۹۶	۲۰	۳۴,۳۲۵,۵۷۱	۱۰۰%	۱۰۵%	۰.۰%	۰.۳%	۸,۴۶۷,۲۳۸	۶	۲۵۵%	۲۰۵%	
جمع بازار فیزیکی	۶۴۰,۵۹۸	۱۱,۱۴۷,۲۷۹,۲۴۱	۶۰۱,۲۲۶	۱۳,۳۰۹,۰۹۴,۹۷۴	-۶%	۱۹%	۱۰۰.۰%	۱۰۰.۰%	۸,۸۸۱,۹۶۸,۱۴۱	۴۹۷,۰۶۸	۲۱%	۵۰%	
قراردادهای آتی	۱۲۸,۱۰۵	۲۰,۹۳۷,۹۱۹,۳۰۰	۱۰۰,۸۷۷	۱۶,۷۱۱,۶۴۵,۳۵۰	-۲۱%	-۲۰%			۱۰,۹۹۳,۳۸۸,۴۱۵	۷۳,۱۰۴	۳۸%	۵۲%	
قراردادهای اختیار معامله	۱۲۶	۱,۸۲۵,۲۵۰	۱۵۷	۲,۲۰۴,۷۵۰	۲۵%	۲۱%			۱۱,۹۴۱,۱۷۳	۹۵۹	-۸۴%	-۸۴%	
جمع قراردادهای مشتقه	۱۲۸,۲۳۱	۲۰,۹۳۹,۷۴۴,۵۵۰	۱۰۱,۰۳۴	۱۶,۷۱۳,۸۵۰,۱۰۰	-۲۱%	-۲۰%			۱۱,۰۰۵,۳۲۹,۵۸۸	۷۴,۰۶۳	۳۶%	۵۲%	
* سلف موازی استاندارد	۰	۰	۱۳۷	۲۱۹,۹۷۸	-	-							
* گواهی سپرده کالایی	۳۲,۲۴۸,۴۹۲	۳۰۶,۲۲۷,۵۴۹	۳۷,۵۷۱,۱۹۴	۳۱۱,۳۷۳,۳۳۸	۱۳%	۲%							
* صندوق سرمایه گذاری	۱,۵۵۵,۳۶۰	۱۸,۹۵۴,۹۴۰	۱,۴۴۲,۱۸۵	۱۷,۸۱۰,۱۵۱	-۷%	-۶%							
جمع بازار مالی	۳۴,۸۰۳,۸۵۲	۳۲۵,۲۸۲,۴۹۰	۳۹,۰۱۳,۵۱۶	۳۲۹,۴۰۳,۴۶۷	۱۲%	۱%							
جمع کل معاملات شرکت بورس کالای ایران	-	۳۲,۶۱۲,۳۰۶,۲۸۱	-	۳۰,۳۵۲,۳۴۸,۵۴۱	-۶%	-							

* واحد طلا: کیلوگرم

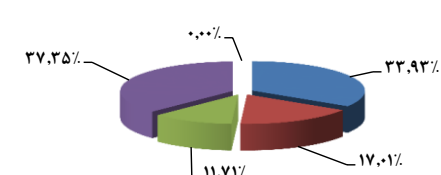
* حجم بازار مالی بر مبنای تعداد قرارداد محاسبه شده است.

سهم محصولات در ارزش معاملات طی هفته منتهی به ۱۳۹۶/۱۰/۲۲



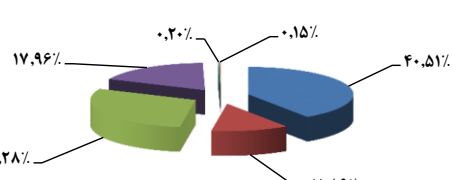
■ محصولات صنعتی و معدنی
■ محصولات کشاورزی
■ محصولات پتروشیمی
■ بازار فرعی
■ * طلا
■ محصولات فرآورده های نفتی

سهم محصولات در حجم معاملات طی هفته منتهی به ۱۳۹۶/۱۰/۲۲



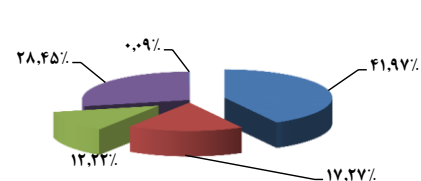
■ محصولات صنعتی و معدنی
■ محصولات کشاورزی
■ محصولات پتروشیمی
■ بازار فرعی
■ * طلا
■ محصولات فرآورده های نفتی

سهم محصولات در ارزش معاملات طی هفته منتهی به ۱۳۹۶/۱۰/۱۵



■ محصولات صنعتی و معدنی
■ محصولات کشاورزی
■ محصولات پتروشیمی
■ بازار فرعی
■ * طلا
■ محصولات فرآورده های نفتی

سهم محصولات در حجم معاملات طی هفته منتهی به ۱۳۹۶/۱۰/۱۵



■ محصولات صنعتی و معدنی
■ محصولات کشاورزی
■ محصولات پتروشیمی
■ بازار فرعی
■ * طلا
■ محصولات فرآورده های نفتی

جدول شماره ۸) حجم و ارزش معاملات محصولات صنعتی و معدنی طی هفته منتهی به ۱۰/۲۹/۱۳۹۶ و مقایسه با هفته قبل

نام کالا	نوع قرارداد	هفته منتهی به ۱۰/۲۲/۱۳۹۶		هفته منتهی به ۱۰/۲۹/۱۳۹۶		در صد تغییرات		در صد از کل		متوسط هفتگی از ابتدای سال ۱۳۹۶ تا هفته قبل		در صد تغییرات هفته آخر نسبت به متوسط هفته های قبل	
		حجم (تن)	ارزش (هزار ریال)	حجم (تن)	ارزش (هزار ریال)	حجم	ارزش	حجم	ارزش	حجم (تن)	ارزش (هزار ریال)	حجم	ارزش
آلومینیوم	سلف	۰	۰	۰	۰	-	-	-	-	۰	۰	---	---
	نسیه	۰	۰	۰	۰	-	-	-	-	۰	۰	---	---
	نقدی	۲۰۰	۲۰,۸۲۱,۳۸۰	۱,۶۳۵	۱۹۵,۰۷۱,۵۰۰	۸۵۰%	۸۳۷%	۰.۹%	۳.۰%	۱,۶۳۵	۱۳۹,۴۹۹,۳۲۷	۱۶%	۴۰%
	جمع	۲۰۰	۲۰,۸۲۱,۳۸۰	۱,۶۳۵	۱۹۵,۰۷۱,۵۰۰	۸۵۰%	۸۳۷%	۰.۹%	۳.۰%	۱,۶۳۵	۱۳۹,۴۹۹,۳۲۷	۱۶%	۴۰%
روی	نقدی	۰	۰	۱۹	۲,۲۴۲,۲۶۲	-	-	۰.۰%	۰.۰%	۱۹	۲,۲۴۲,۲۶۲	-۱۰۰%	-۱۰۰%
فولاد	سلف	۱۵۳,۱۸۹	۳,۵۱۹,۴۱۰,۰۸۸	۱۲۴,۲۸۷	۵,۰۹۷,۹۹۴,۸۸۹	۲۷%	۴۵%			۱۲۴,۲۸۷	۲,۷۲۰,۵۴۱,۳۴۵	۵۷%	۸۷%
	نسیه	۰	۰	۴۱	۶۵۴,۸۲۳	-	-			۴۱	۶۵۴,۸۲۳	-۱۰۰%	-۱۰۰%
	نقدی	۱۱۰	۲,۴۵۳,۰۰۰	۲,۳۹۲	۴۶,۶۳۹,۱۴۴	۱۰۰%	۹۱%			۲,۳۹۲	۴۶,۶۳۹,۱۴۴	-۹۱%	-۹۰%
	جمع	۱۵۳,۲۹۹	۳,۵۲۱,۸۶۳,۰۸۸	۱۲۶,۷۲۰	۵,۱۰۲,۶۶۹,۸۸۹	۲۷%	۴۵%	۹۵.۸%	۷۸.۴%	۱۲۶,۷۲۰	۲,۷۶۷,۸۳۵,۳۱۲	۵۴%	۸۴%
مس	نسیه	۰	۰	۰	۰	-	-			۰	۰	---	---
	نقدی	۵,۱۸۵	۶۷۱,۵۷۴,۳۳۰	۴,۶۱۱	۱,۰۹۲,۶۵۷,۰۵۰	۷%	۶۳%			۴,۶۱۱	۵۸۹,۶۹۰,۳۹۳	۲۰%	۸۵%
	جمع	۵,۱۸۵	۶۷۱,۵۷۴,۳۳۰	۴,۶۱۱	۱,۰۹۲,۶۵۷,۰۵۰	۷%	۶۳%	۲.۷%	۱۶.۸%	۴,۶۱۱	۵۸۹,۶۹۰,۳۹۳	۲۰%	۸۵%
کنسانتره	نقدی	۱۸	۶۹,۴۲۷,۸۱۸	۵	۸۲,۱۶۵,۷۷۶	۱۷%	۱۸%	۰.۰%	۱.۳%	۵	۲۲,۲۵۱,۸۸۱	۳۴۵%	۲۶۹%
کنسانتره مولیبدن	نقدی	۱۶۰	۵۹,۱۵۹,۸۳۰	۱۲۳	۳۱,۴۶۶,۷۱۰	-۵۰%	-۴۷%	۰.۰%	۰.۵%	۱۲۳	۳۳,۳۱۴,۳۰۴	-۳۵%	-۶%
کک	نقدی	۰	۰	۳۴۰	۱,۹۶۷,۱۴۳	-	-	۰.۰%	۰.۰%	۳۴۰	۱,۹۶۷,۱۴۳	-۱۰۰%	-۱۰۰%
سنگ آهن	نقدی	۱۱۰,۰۰۰	۱۷۳,۲۹۶,۶۴۰	۲۷,۲۵۰	۲۷,۰۷۶,۳۸۸	-۱۰۰%	-۱۰۰%	۰.۰%	۰.۰%	۲۷,۲۵۰	۲۷,۰۷۶,۳۸۸	-۱۰۰%	-۱۰۰%
آهن اسفنجی	نقدی	۰	۰	۶۰	۵۸۹,۲۸۶	-	-	۰.۰%	۰.۰%	۶۰	۵۸۹,۲۸۶	-۱۰۰%	-۱۰۰%
سیمان	نقدی	۰	۰	۰	۱,۳۱۲,۰۰۰	-	-	۰.۵%	۰.۰%	۰	۰	---	---
خودرو	نقدی	۰	۰	---	۲,۰۷۷,۶۳۰	-	-	---	۰.۰%	---	---	---	-۱۰۰%
کل بازار	سلف	۱۵۳,۱۸۹	۳,۵۱۹,۴۱۰,۰۸۸	۱۲۴,۲۸۷	۵,۰۹۷,۹۹۴,۸۸۹	۲۷%	۴۵%			۱۲۴,۲۸۷	۲,۷۲۰,۵۴۱,۳۴۵	۵۷%	۸۷%
	نسیه	۰	۰	۴۱	۶۵۴,۸۲۳	-	-			۴۱	۶۵۴,۸۲۳	-۱۰۰%	-۱۰۰%
	نقدی	۱۱۵,۶۷۳	۹۹۶,۷۳۲,۹۹۸	۳۶,۴۳۴	۸۶۵,۳۴۷,۷۵۸	-۹۲%	۴۱%			۳۶,۴۳۴	۸۶۵,۳۴۷,۷۵۸	-۷۶%	۶۳%
	جمع کل	۲۶۸,۸۶۲	۴,۵۱۶,۱۴۳,۰۸۶	۱۶۰,۷۶۱	۶,۵۰۵,۳۴۲,۹۲۵	-۲۴%	۴۴%	۱۰۰%	۱۰۰%	۱۶۰,۷۶۱	۳,۵۸۶,۵۴۳,۹۲۶	۲۷%	۸۱%
* طلا	نقدی	۱۰	۱۶,۷۴۹,۰۹۶	۶	۳۴,۳۲۵,۵۷۱	۱۰۰%	۱۰۵%			۶	۸,۴۶۷,۲۲۸	۲۵۵%	۳۰۵%

* واحد طلا: کیلوگرم

جدول شماره ۹) حجم و ارزش معاملات محصولات پتروشیمی و فرآورده های نفتی طی هفته منتهی به ۲۹ / ۱۰ / ۱۳۹۶ و مقایسه با هفته قبل

نام کالا	نوع قرارداد	هفته منتهی به ۱۳۹۶ / ۱۰ / ۲۲		هفته منتهی به ۱۳۹۶ / ۱۰ / ۲۹		در صد از کل		در صد تغییرات		متوسط هفتگی از ابتدای سال ۱۳۹۶ تا هفته قبل		در صد تغییرات هفته آخر نسبت به متوسط هفته های قبل	
		حجم (تن)	ارزش (هزار ریال)	حجم (تن)	ارزش (هزار ریال)	حجم	ارزش	حجم	ارزش	حجم (تن)	ارزش (هزار ریال)	حجم	ارزش
شیمیایی	سلف	۳,۱۰۷	۱۶۳,۱۶۶,۷۱۲	۲,۷۱۲	۱۵۸,۱۳۵,۰۲۶			-۱۳%	-۳%	۲,۵۷۳	۹۳,۹۶۶,۳۹۸	۵%	۶۸%
	نقدی	۱۸,۶۹۵	۴۳۴,۲۴۸,۴۲۶	۱۸,۲۲۷	۴۳۵,۴۰۷,۷۸۸			۰.۳%	-۳%	۱۹,۰۶۸	۴۲۲,۰۵۱,۲۴۹	-۴%	۳%
	جمع	۲۱,۸۰۲	۵۹۷,۴۱۵,۱۳۸	۲۰,۹۳۹	۵۹۳,۵۴۲,۸۱۴	۱۹.۶%	۲۹.۷%	-۱%	-۴%	۲۱,۶۴۱	۵۱۶,۰۱۷,۶۴۷	-۳%	۱۵%
پلیمر	سلف	۲۵,۵۸۴	۱,۱۰۳,۹۵۵,۳۵۵	۲۱,۱۰۰	۹۵۲,۲۰۳,۱۸۲			-۱۴%	-۱۸%	۱۳,۵۸۶	۵۶۳,۶۲۸,۶۳۱	۵۵%	۶۹%
	نقدی	۳۰,۸۵۸	۱,۵۶۲,۷۰۹,۰۷۸	۲۸,۳۵۶	۱,۴۸۲,۲۱۹,۲۴۸			-۵%	-۸%	۴۱,۶۰۳	۱,۷۳۳,۴۵۳,۷۸۳	-۳۲%	-۱۴%
	جمع	۵۶,۴۴۲	۲,۶۶۶,۶۶۴,۴۳۳	۴۹,۴۵۶	۲,۴۳۴,۴۲۲,۴۳۰	۸۰.۴%	۷۰.۳%	-۹%	-۱۲%	۵۵,۱۸۹	۲,۲۹۷,۰۸۲,۴۱۴	-۱۰%	۶%
گازها و خوراکیها	سلف	۲۰	۲۹۰,۰۰۰	*	*			-۱۰۰%	-۱۰۰%	۹	۱۲۷,۷۳۸	-۱۰۰%	-۱۰۰%
	نقدی	*	*	*	*			-	-	۴	۶۲,۱۴۳	-۱۰۰%	-۱۰۰%
	جمع	۲۰	۲۹۰,۰۰۰	*	*	۰.۰%	۰.۰%	-۱۰۰%	-۱۰۰%	۱۳	۱۸۹,۸۸۱	-۱۰۰%	-۱۰۰%
جمع پتروشیمی	سلف	۲۸,۷۱۱	۱,۲۶۷,۴۱۲,۰۶۷	۲۳,۸۱۲	۱,۱۱۰,۳۳۸,۲۰۸			-۱۲%	-۱۷%	۱۶,۱۶۸	۶۵۷,۲۲۲,۷۶۷	۴۷%	۶۹%
	نقدی	۴۹,۵۵۴	۱,۹۹۶,۹۵۷,۵۰۴	۴۶,۵۸۳	۱,۹۱۷,۶۲۷,۰۳۶			-۴%	-۶%	۶۰,۶۷۵	۲,۱۵۵,۵۶۷,۱۷۵	-۲۳%	-۱۱%
	جمع کل	۷۸,۲۶۵	۳,۲۶۴,۳۶۹,۵۷۱	۷۰,۳۹۵	۳,۰۲۷,۹۶۵,۲۴۴	۱۰۰%	۱۰۰%	-۷%	-۱۰%	۷۶,۸۴۳	۲,۸۱۳,۲۸۹,۹۴۲	-۸%	۸%
روغن	سلف	۴۶۰	۱۲,۸۸۰,۰۰۰	۵۲۹	۱۴,۸۱۲,۰۰۰			۱۵%	۱۵%	۸۲۶	۱۹,۰۹۸,۲۸۵	-۳۶%	-۲۲%
	نقدی	۴۶۰	۱۲,۸۸۰,۰۰۰	۵۲۹	۱۴,۸۱۲,۰۰۰	۰.۵%	۰.۲%	۱۵%	۱۵%	۸۲۶	۱۹,۰۹۸,۲۸۵	-۳۶%	-۲۲%
	جمع	۴۶۰	۱۲,۸۸۰,۰۰۰	۵۲۹	۱۴,۸۱۲,۰۰۰	۰.۵%	۰.۲%	۱۵%	۱۵%	۸۲۶	۱۹,۰۹۸,۲۸۵	-۳۶%	-۲۲%
قیح	سلف	*	*	*	*			-	-	*	*	-	-
	نسبیه	*	*	*	*			-	-	*	*	-	-
	نقدی	۷۱,۳۰۰	۸۷۷,۸۸۶,۸۸۳	۱۰۰,۴۳۹	۱,۲۷۶,۶۷۰,۳۱۶			۴۵%	۴۱%	۱۰۱,۳۵۵	۹۵۶,۱۲۵,۵۲۶	-۱%	۳۴%
وکیوم باتوم	سلف	*	*	*	*			-	-	*	*	-	-
	نقدی	۶۷,۰۰۰	۷۲۴,۹۹۰,۵۰۰	۸۸,۰۰۰	۹۶۲,۴۳۰,۱۸۰	۳۵.۳%	۳۹.۲%	۳۳%	۳۱%	۷۱,۰۱۷	۵۶۲,۶۴۶,۵۴۸	۲۴%	۷۱%
	جمع	۶۷,۰۰۰	۷۲۴,۹۹۰,۵۰۰	۸۸,۰۰۰	۹۶۲,۴۳۰,۱۸۰	۳۵.۳%	۳۹.۲%	۳۳%	۳۱%	۷۱,۰۶۵	۵۶۳,۱۵۷,۵۴۸	۲۴%	۷۱%
گوگرد	سلف	*	*	*	*			-	-	*	*	-	-
	نقدی	۲۲,۰۰۰	۸۲,۹۳۶,۳۲۰	۲,۹۸۰	۹,۹۴۰,۲۸۰	۰.۴%	۱.۳%	-۸۸%	-۸۶%	۷,۸۹۰	۲۲,۷۴۵,۴۴۹	-۶۲%	-۵۶%
	جمع	۲۲,۰۰۰	۸۲,۹۳۶,۳۲۰	۲,۹۸۰	۹,۹۴۰,۲۸۰	۰.۴%	۱.۳%	-۸۸%	-۸۶%	۷,۸۹۰	۲۲,۷۴۵,۴۴۹	-۶۲%	-۵۶%
لوب کات	سلف	*	*	*	*			-	-	*	*	-	-
	نقدی	۲۱,۰۰۰	۲۹۵,۲۲۴,۰۰۰	۳۱,۰۰۰	۴۳۸,۶۰۱,۰۰۰	۱۶.۱%	۱۳.۸%	۴۹%	۴۸%	۱۸,۱۹۵	۲۱۲,۲۰۰,۶۰۳	۷۰%	۱۰۷%
	جمع	۲۱,۰۰۰	۲۹۵,۲۲۴,۰۰۰	۳۱,۰۰۰	۴۳۸,۶۰۱,۰۰۰	۱۶.۱%	۱۳.۸%	۴۹%	۴۸%	۱۸,۱۹۵	۲۱۲,۲۰۰,۶۰۳	۷۰%	۱۰۷%
سلاپس واکس	سلف	*	*	*	*			-	-	*	*	-	-
	نقدی	*	*	۱,۰۰۰	۱۲,۱۱۲,۰۰۰	۰.۴%	۰.۴%	-	-	۳۵۱	۳,۴۲۵,۱۶۱	۱۸۵%	۲۵۴%
	جمع	*	*	۱,۰۰۰	۱۲,۱۱۲,۰۰۰	۰.۴%	۰.۴%	-	-	۳۵۱	۳,۴۲۵,۱۶۱	۱۸۵%	۲۵۴%
عایق رطوبتی	سلف	۵۰۰	۷,۸۸۱,۷۹۴	۶۲۰	۱۰,۱۵۰,۲۱۵			۲۹%	۲۴%	۸۹۷	۱۳,۰۴۷,۵۷۳	-۳۱%	-۲۲%
	نقدی	۵۰۰	۷,۸۸۱,۷۹۴	۶۲۰	۱۰,۱۵۰,۲۱۵	۰.۴%	۰.۳%	۲۹%	۲۴%	۸۹۷	۱۳,۰۴۷,۵۷۳	-۳۱%	-۲۲%
	جمع	۵۰۰	۷,۸۸۱,۷۹۴	۶۲۰	۱۰,۱۵۰,۲۱۵	۰.۴%	۰.۳%	۲۹%	۲۴%	۸۹۷	۱۳,۰۴۷,۵۷۳	-۳۱%	-۲۲%
جمع فرآورده های نفتی	سلف	*	*	*	*			-	-	*	*	-	-
	نسبیه	*	*	*	*			-	-	*	*	-	-
	نقدی	۱۸۲,۲۶۰	۲,۰۰۱,۷۹۹,۴۹۷	۲۲۴,۵۶۸	۲,۷۲۴,۷۱۵,۹۹۱	۱۰۰%	۱۰۰%	۳۶%	۲۳%	۲۰۰,۵۳۲	۱,۷۸۹,۲۸۹,۱۴۵	۱۳%	۵۲%
جمع کل	سلف	۲۸,۷۱۱	۱,۲۶۷,۴۱۲,۰۶۷	۲۳,۸۱۲	۱,۱۱۰,۳۳۸,۲۰۸			-۱۲%	-۱۷%	۱۶,۲۱۵	۶۵۸,۲۲۳,۷۶۷	۴۷%	۶۹%
	نسبیه	*	*	*	*			-	-	*	*	-	-
	نقدی	۲۳۱,۸۱۴	۳,۹۹۸,۷۵۷,۰۰۱	۲۷۱,۱۵۱	۴,۶۴۲,۳۴۳,۰۲۷	۱۸%	۴%	۱۶%	۱۷%	۲۶۱,۲۰۷	۳,۹۴۴,۸۵۶,۳۲۰	۴%	۱۸%
جمع کل	۲۶۰,۵۲۵	۵,۲۶۶,۱۶۹,۰۶۸	۲۹۴,۹۶۳	۵,۷۵۲,۶۸۱,۲۳۵	۲۵%	۶%	۹%	۱۳%	۲۷۷,۴۶۹	۴,۶۰۳,۵۴۷,۹۳۴	۶%	۲۵%	

جدول شماره ۱۰) حجم و ارزش معاملات محصولات کشاورزی طی هفته منتهی به ۲۹ / ۱۰ / ۱۳۹۶ و مقایسه با هفته قبل

نام کالا	نوع قرارداد	هفته منتهی به ۱۳۹۶ / ۱۰ / ۲۲		هفته منتهی به ۱۳۹۶ / ۱۰ / ۲۹		در صد تغییرات		در صد از کل		متوسط هفتگی از ابتدای سال ۱۳۹۶ تا هفته قبل		در صد تغییرات هفته آخر نسبت به متوسط هفته های قبل	
		ارزش (هزار ریال)	حجم (تن)	ارزش (هزار ریال)	حجم (تن)	ارزش	حجم	ارزش	حجم	ارزش (هزار ریال)	حجم (تن)	ارزش	حجم
جو	نسیه	-	-	-	-
	نقدی	-	-	.	.	۸,۸۲۱	۸,۸۲۱	-۱۰۰%	-۱۰۰%
	جمع	-	-	.	.	۸,۸۲۱	۸,۸۲۱	-۱۰۰%	-۱۰۰%
ذرت	سلف	-	-	.	.	۲۸۱,۴۱۴	۳۷	-۱۰۰%	-۱۰۰%
	نسیه	-	-	-	-
	نقدی	۳۳,۷۴۱	۳۰۹,۷۸۹,۸۷۱	۲۹,۱۸۲	۲۶۷,۶۷۳,۵۴۳	-۱۴%	-۱۴%	۲,۲۴۱	۲۰,۴۵,۳۹۴	۲,۲۴۱	۲۰,۴۵,۳۹۴	۱۳۳%	۱۳۰%
شکر	جمع	۳۳,۷۴۱	۳۰۹,۷۸۹,۸۷۱	۲۹,۱۸۲	۲۶۷,۶۷۳,۵۴۳	-۱۴%	-۱۴%	۲۶,۳%	۲۸,۵%	۲,۲۷۸	۲۰,۳۲۶,۸۰۸	۱۲۱%	۱۱۸%
	سلف	-	-	.	.	۱۲۲	۳,۰۶۶,۵۵۲	-۱۰۰%	-۱۰۰%
	نسیه	-	-	-	-
کنجاله ها	نقدی	۵۰	۱,۳۳۰,۵۰۰	۱۰۰	۲,۶۶۱,۰۰۰	۱۰۰%	۱۰۰%	.	.	۶,۷۸۹	۱۶۹,۱۰۶,۰۳۵	-۹۸%	-۹۹%
	جمع	۵۰	۱,۳۳۰,۵۰۰	۱۰۰	۲,۶۶۱,۰۰۰	۱۰۰%	۱۰۰%	۰,۳%	۰,۱%	۶,۹۱۱	۱۷۲,۱۷۲,۵۸۷	-۹۸%	-۹۹%
	سلف	-	-	-	-
مرغ منجمد	نقدی	-	-	.	.	۱۱۵	۱,۶۸۹,۵۲۴	-۱۰۰%	-۱۰۰%
	جمع	-	-	.	.	۱۱۵	۱,۶۸۹,۵۲۴	-۱۰۰%	-۱۰۰%
	سلف	-	-	.	.	۵۹	۴,۳۰۱,۷۸۶	-۱۰۰%	-۱۰۰%
کنسانتره و تفاله ها	نقدی	-	-	-	-
	جمع	-	-	-	-
	سلف	-	-	.	.	۲۵,۲۳۸	۲۵,۲۳۸	۱۲۶۸۵%	۹۳۳۵%
زعفران	نقدی	-	-	.	.	۵۹	۴,۳۲۷,۰۲۴	۶۴%	۶۴%
	جمع	-	-	.	.	۵۹	۴,۳۲۷,۰۲۴	۶۴%	۶۴%
	سلف	-	-	-	-
گندم	نقدی	۶۳,۹۵۰	۵۹۰,۲۶۹,۴۵۰	۷۰,۷۵۰	۶۵۰,۶۰۳,۴۰۰	۱۱%	۱۰%	۶۹,۲%	۶۴,۰%	۳۶,۴۷۲	۳۱۵,۵۳۰,۱۲۸	۹۴%	۱۰۶%
	جمع	۶۳,۹۵۰	۵۹۰,۲۶۹,۴۵۰	۷۰,۷۵۰	۶۵۰,۶۰۳,۴۰۰	۱۱%	۱۰%	۶۹,۲%	۶۴,۰%	۳۶,۴۷۲	۳۱۵,۵۳۰,۱۲۸	۹۴%	۱۰۶%
	سلف	-	-	-	-
برنج	نقدی	-	-	.	.	۱	۷,۷۳۸	-۱۰۰%	-۱۰۰%
	جمع	-	-	.	.	۱	۷,۷۳۸	-۱۰۰%	-۱۰۰%
	سلف	-	-	-	-
دانه های روغنی	نقدی	-	-	-	-
	جمع	-	-	-	-
	سلف	-	-	-	-
عدس	نقدی	-	-	.	.	۶	۲۸۵,۶۰۰	-۱۰۰%	-۱۰۰%
	جمع	-	-	.	.	۶	۲۸۵,۶۰۰	-۱۰۰%	-۱۰۰%
	سلف	-	-	-	-
روغن خام	نقدی	۱۲,۹۰۰	۴۲۲,۰۴۴,۴۰۰	۱,۸۰۰	۵۸,۸۵۳,۶۰۰	-۸۶%	-۸۶%	۱,۷۶%	۵,۷۹%	۶۷۴	۲۲,۱۵۹,۷۱۲	۱۶۷%	۱۶۶%
	جمع	۱۲,۹۰۰	۴۲۲,۰۴۴,۴۰۰	۱,۸۰۰	۵۸,۸۵۳,۶۰۰	-۸۶%	-۸۶%	۱,۷۶%	۵,۷۹%	۶۷۴	۲۲,۱۵۹,۷۱۲	۱۶۷%	۱۶۶%
	سلف	-	-	-	-
پسته	نقدی	-	-	-	-
	جمع	-	-	-	-
	سلف	-	-	-	-
تخم مرغ	نقدی	-	-	-	-
	جمع	-	-	-	-
	سلف	-	-	-	-
مرغ و جوجه	نقدی	-	-	-	-
	جمع	-	-	-	-
	سلف	-	-	-	-
کل بازار	نقدی	۱۱۰,۶۴۱	۱,۳۲۵,۰۸۴,۲۲۱	۱۰۲,۲۷۷	۱,۰۱۵,۸۵۷,۵۴۳	-۸%	-۲۳%	۱۰۰,۰%	۱۰۰,۰%	۵۵,۱۲۰	۶۱۰,۵۰۵,۷۵۹	۸۶%	۶۶%
	جمع کل	۱۱۰,۶۴۱	۱,۳۲۵,۰۸۴,۲۲۱	۱۰۲,۲۷۷	۱,۰۱۶,۷۴۵,۲۴۳	-۸%	-۲۳%	۱۰۰,۰%	۱۰۰,۰%	۵۵,۵۴۷	۶۲۶,۳۳۸,۴۲۹	۸۴%	۶۲%
	سلف	-	-	-	-

به میزان ۱۲۶۰۰۰ عدد مرغ و جوجه (جوجه یک روزه گوشتی) طی هفته منتهی به تاریخ ۲۲ / ۱۰ / ۱۳۹۶ مورد معامله قرار گرفته است.
به میزان ۲۵۷۰۰۰ عدد مرغ و جوجه (جوجه یک روزه گوشتی) طی هفته منتهی به تاریخ ۲۹ / ۱۰ / ۱۳۹۶ مورد معامله قرار گرفته است.

جدول شماره ۱۱) حجم و ارزش معاملات محصولات بازار فرعی طی هفته منتهی به ۱۳۹۶/۱۰/۲۹ و مقایسه با هفته قبل

نام کالا	نوع قرارداد	هفته منتهی به ۱۳۹۶/۱۰/۲۲		هفته منتهی به ۱۳۹۶/۱۰/۲۹		در صد تغییرات		در صد از کل		متوسط هفتگی از ابتدای سال ۱۳۹۶ تا هفته قبل		در صد تغییرات هفته آخر نسبت به متوسط هفته های قبل	
		ارزش (هزار ریال)	حجم (تن)	ارزش (هزار ریال)	حجم (تن)	ارزش	حجم	ارزش	حجم	ارزش (هزار ریال)	حجم (تن)	ارزش	حجم
فولاد	سلف	*	*	*	*	-	-	*	*	*	*	---	---
	نقدی	*	*	*	*	-	-	*	*	۴,۵۳۲,۸۳۴	۱۷۹	-۱۰۰%	-۱۰۰%
	جمع	*	*	*	*	-	-	*	*	۴,۵۳۲,۸۳۴	۱۷۹	-۱۰۰%	-۱۰۰%
ضایعات	سلف	*	*	*	*	-	-	*	*	۵,۹۰۰,۰۱۵	۵۳۷	-۱۰۰%	-۱۰۰%
	نقدی	*	*	*	*	-	-	*	*	۶۹۵,۵۶۲	۶۰	-۱۰۰%	-۱۰۰%
	جمع	*	*	*	*	-	-	*	*	۶,۵۹۵,۵۷۷	۵۹۷	-۱۰۰%	-۱۰۰%
پلیمر	سلف	۲۱,۶۷۶,۶۰۰	۴۴۰	*	*	-۱۰۰%	-۱۰۰%	*	*	۳,۰۳۴,۸۳۲	۶۶	-۱۰۰%	-۱۰۰%
	نقدی	۷۹۰,۱۷۰	۳۰	*	*	-۱۰۰%	-۱۰۰%	*	*	۹۳۲,۱۸۷	۲۹	-۱۰۰%	-۱۰۰%
	جمع	۲۲,۴۶۶,۷۷۰	۴۷۰	*	*	-۱۰۰%	-۱۰۰%	*	*	۳,۹۶۷,۰۱۸	۹۵	-۱۰۰%	-۱۰۰%
کشاورزی	سلف	*	*	*	*	-	-	*	*	۱۲,۱۶۲,۳۴۰	۷۴۸	-۱۰۰%	-۱۰۰%
	نقدی	*	*	*	*	-	-	*	*	۹,۴۵۳,۹۶۸	۳۶۸	-۱۰۰%	-۱۰۰%
	جمع	*	*	*	*	-	-	*	*	۲۱,۶۱۷,۳۰۸	۱,۱۱۶	-۱۰۰%	-۱۰۰%
شیمیایی	سلف	*	*	*	*	-	-	*	*	۵۴۵,۳۵۶	۵	-۱۰۰%	-۱۰۰%
	نقدی	*	*	*	*	-	-	*	*	۸۴۵,۴۹۰	۸۹	-۱۰۰%	-۱۰۰%
	جمع	*	*	*	*	-	-	*	*	۱,۳۹۰,۸۴۶	۹۴	-۱۰۰%	-۱۰۰%
روی	نقدی	*	*	*	*	-	-	*	*	*	*	---	---
معدنی	نقدی	۲۳۸,۰۰۰	۱۰۰	*	*	-۱۰۰%	-۱۰۰%	*	*	۱,۴۰۹,۶۵۱	۵۹۷	-۱۰۰%	-۱۰۰%
سولفات	سلف	*	*	*	*	-	-	*	*	۵۴۴,۶۷۳	۶۴	-۱۰۰%	-۱۰۰%
	نقدی	*	*	*	*	-	-	*	*	*	*	---	---
	جمع	*	*	*	*	-	-	*	*	۵۴۴,۶۷۳	۶۴	-۱۰۰%	-۱۰۰%
آهک	سلف	*	*	*	*	-	-	*	*	۴۲۸,۵۷۱	۴۷۶	-۱۰۰%	-۱۰۰%
صنعتی	نقدی	*	*	*	*	-	-	*	*	*	*	---	---
محصولات آلایشی	نقدی	*	*	*	*	-	-	*	*	*	*	---	---
خوراک	نقدی	*	*	*	*	-	-	*	*	*	*	---	---
مس	نقدی	*	*	*	*	-	-	*	*	۱۶,۶۸۴,۱۴۳	۷۱	-۱۰۰%	-۱۰۰%
کل بازار	سلف	۲۱,۶۷۶,۶۰۰	۴۴۰	*	*	-۱۰۰%	-۱۰۰%	*	*	۲۲,۶۱۶,۷۸۷	۱,۸۹۶	-۱۰۰%	-۱۰۰%
	نقدی	۱,۰۲۸,۱۷۰	۱۳۰	*	*	-۱۰۰%	-۱۰۰%	*	*	۳۴,۵۵۳,۸۳۶	۱,۳۹۴	-۱۰۰%	-۱۰۰%
	جمع کل	۲۲,۷۰۴,۷۷۰	۵۷۰	*	*	-۱۰۰%	-۱۰۰%	*	*	۵۷,۱۷۰,۶۲۳	۳,۲۹۰	-۱۰۰%	-۱۰۰%

جدول شماره ۱۲) آمار معاملات به تفکیک شرکت های عرضه کننده طی دوره سالهای ۱۳۹۵ و ۱۳۹۶

گروه اصلی کالا	گروه کالا	عرضه کننده	از تاریخ ۱۳۹۵/۰۱/۰۱ لغایت ۱۳۹۵/۱۰/۱۰			از تاریخ ۱۳۹۶/۰۱/۰۱ لغایت ۱۳۹۶/۱۰/۱۰				
			عرضه (تن)	مقدار معامله شده (تن)	ارزش (هزارریال)	عرضه (تن)	مقدار معامله شده (تن)	ارزش (هزارریال)		
آهک	شرکت ذوب آهن اصفهان	۱۵۷,۸۰۰	۳۶,۰۰۰	۳۳,۹۶۰,۰۰۰	۱۷۱,۵۰۰	۲۰,۰۰۰	۱۸,۰۰۰,۰۰۰	۴۷%	۴۴%	۹%
	جمع	۱۵۷,۸۰۰	۳۶,۰۰۰	۳۳,۹۶۰,۰۰۰	۱۷۱,۵۰۰	۲۰,۰۰۰	۱۸,۰۰۰,۰۰۰	-۴۷%	-۴۴%	۹%
	پتروشیمی شهید تندگویان	۳,۸۶۲	۳,۸۶۲	۱۳۳,۹۶۹,۵۰۹	۱۵,۳۵۲	۳,۹۸۵	۱۶۶,۶۱۴,۷۷۶	۲۴%	۳%	-۲۸%
	جمع	۳,۸۶۲	۳,۸۶۲	۱۳۳,۹۶۹,۵۰۹	۱۵,۳۵۲	۳,۹۸۵	۱۶۶,۶۱۴,۷۷۶	۲۴%	۳%	-۲۸%
	شرکت ذوب آهن اصفهان	۴,۳۸۰	۲,۴۰۰	۲۰,۳۵۸,۳۵۰	۲,۷۰۰	۲,۷۰۰	۲۲,۸۷۶,۲۶۰	۱۲%	۱۳%	-۳۸%
	جمع	۴,۳۸۰	۲,۴۰۰	۲۰,۳۵۸,۳۵۰	۲,۷۰۰	۲,۷۰۰	۲۲,۸۷۶,۲۶۰	۱۲%	۱۳%	-۳۸%
	پتروشیمی پندر امام	۰	۰	۰	۰	۰	۰	---	---	---
	پتروشیمی شیراز	۰	۰	۰	۰	۰	۲۲,۷۰۸,۸۰۰	---	---	---
	پتروشیمی کارون	۰	۰	۰	۰	۰	۳۵,۷۰۶,۷۴۰	---	---	---
	پتروشیمی مبین	۲,۰۰۰	۰	۰	۰	۰	۰	---	---	---
شیمیایی	تهیه و تولید مواد معدنی ایران	۲,۳۵۰	۱۱۰	۲۵,۷۳۵,۰۰۰	۰	۰	۰	-۱۰۰%	-۱۰۰%	-۱۰۰%
	شرکت بازرگانی پتروشیمی ایران	۷۲۰	۰	۱,۳۲۰,۰۰۰	۰	۰	۰	-۱۰۰%	-۱۰۰%	-۱۰۰%
	شرکت ذوب آهن اصفهان	۵۰۰	۰	۰	۰	۰	۰	---	---	-۱۰۰%
	شرکت کشت و صنعت جوبین	۱۰۰	۰	۰	۱۰	۰	۰	---	---	-۹۰%
	جمع	۵,۸۸۰	۲,۴۶۰	۲۷,۰۵۵,۰۰۰	۱۱,۶۵۰	۳,۹۴۶	۵۸,۴۱۵,۵۴۰	۱۱۶%	۶۰%	۹۸%
	گسترش معادن و صنایع معدنی طلای زرشوران	۰	۰	۲,۸۷۲,۱۹۴	۰	۰	۰	-۱۰۰%	-۱۰۰%	-۱۰۰%
	جمع	۰	۰	۲,۸۷۲,۱۹۴	۰	۰	۰	-۱۰۰%	-۱۰۰%	-۱۰۰%
	پالایش نفت اصفهان	۰	۰	۰	۱,۵۸۲	۱,۵۸۲	۱۷,۲۹۷,۰۲۸	---	---	---
	پالایش نفت جی	۲,۷۰۰	۱,۱۰۰	۱۰,۳۰۰,۰۰۰	۶۵۰	۶۵۰	۶,۲۶۲,۷۰۰	-۳۹%	-۴۱%	-۷۶%
	سیاهان قیر جی	۰	۰	۰	۲۹۰	۲۹۰	۱,۳۷۹,۰۰۰	---	---	---
ضایعات	شرکت راه آهن جمهوری اسلامی ایران	۵۴,۹۸۲	۲۲,۵۸۹	۲۴۷,۵۶۱,۱۷۲	۲۵,۸۱۷	۲۲,۷۶۲	۲۴۵,۹۲۰,۲۲۴	-۱%	-۳۰%	-۵%
	فولاد گستر آتیه سیاهان	۰	۰	۰	۲۹۰۰	۰	۰	---	---	---
	جمع	۵۷,۶۸۲	۲۲,۶۸۹	۲۵۷,۷۶۱,۱۷۲	۲۶,۱۰۷	۲۲,۷۶۲	۲۴۵,۹۲۰,۲۲۴	۵%	-۲۶%	-۴۶%
	بازرگانی کیان شرق ایران	۱,۰۵۰	۰	۰	۰	۰	۰	---	---	-۱۰۰%
	سازمان جمع آوری و فروش اموال تملیکی	۱,۶۰۰	۱,۶۰۰	۲۵,۲۱۴,۴۰۰	۰	۰	۰	-۱۰۰%	-۱۰۰%	-۱۰۰%
	فلز تدارک فولاد مبارکه اصفهان	۲,۰۰۰	۲,۰۰۰	۴۱,۱۰۰,۰۰۰	۸,۵۱۰	۷,۵۱۰	۱۹۰,۳۷۹,۰۴۰	۳۶۳%	۲۷۶%	۲۲%
	جمع	۴,۶۵۰	۳,۶۰۰	۶۶,۳۱۴,۴۰۰	۸,۵۱۰	۷,۵۱۰	۱۹۰,۳۷۹,۰۴۰	۱۸۷%	۱۰۹%	۸%
	اتحادیه تعاون روستایی استان خراسان جنوبی	۸۸	۰	۰	۰	۰	۰	---	---	-۱۰۰%
	اتحادیه مرکزی تعاونی های روستایی و کشاورزی ایران	۱۸۳,۰۷۸	۵,۱۴۱	۲۹۰,۰۰۲,۴۰۶	۴,۹۷۰	۱,۲۷۰	۷۶,۶۷۶,۵۵۴	-۷۴%	-۷۵%	-۹۷%
	پنبه و دانه های روغنی خراسان	۰	۰	۰	۱۶۰	۰	۰	---	---	---
تعاونی کشاورزی تهیه و توزیع نهاده های گلزار یگانه دشت امید	۰	۰	۰	۲۰,۰۰۰	۰	۰	---	---	---	
تعاونی گل بسته ناب فسا	۰	۰	۰	۱,۴۰۰	۸۵	۲,۵۹۱,۵۰۰	---	---	---	
توان تامین اردبهبشت	۰	۰	۰	۳۰	۰	۰	---	---	---	
تهیه و تولید مواد معدنی ایران	۳,۵۰۰	۱,۲۶۰	۱۲,۶۰۰,۰۰۰	۰	۰	۰	-۱۰۰%	-۱۰۰%	-۱۰۰%	
دامداری تلیسه نمونه	۰	۰	۰	۱,۰۰۰	۴۰۰	۵,۱۵۴,۷۰۰	---	---	---	
سازمان توسعه و نوسازی معادن و صنایع معدنی ایران	۰	۰	۰	۲,۰۰۰	۲,۰۰۰	۲۲,۴۰۰,۰۰۰	---	---	---	
سناره نیک دماوند	۸۰۶	۸۰۶	۵۰,۴۱۲,۹۸۸	۱,۲۲۹	۱,۱۶۶	۷۳,۵۹۸,۷۹۰	۴۶%	۴۵%	۵۲%	
سرمایه گذاری و خدمات صنایع روستایی عشایر جاهد	۱,۲۷۰	۱,۲۷۰	۷۷۴,۲۰۰,۰۰۰	۱,۰۰۰	۲۴۴,۰۰۰,۰۰۰	۲۴۴,۰۰۰,۰۰۰	-۱۱%	-۲۱%	-۲۱%	
شرکت کشت و صنعت جوبین	۳,۵۰۰	۰	۰	۰	۰	۰	---	---	-۱۰۰%	
شرکت کشت و صنعت شریف آباد	۰	۰	۰	۱۵۰	۵۰	۶۶۰,۰۰۰	---	---	---	
صبا پیشرو کالا	۰	۰	۰	۳,۰۰۰	۰	۰	---	---	---	
فرآورده های غذایی وقتدبیرانشهر	۲۰۰	۰	۰	۰	۰	۰	---	---	-۱۰۰%	
قند اوران فارس	۰	۰	۰	۴۰	۰	۰	---	---	---	
گسترش و توسعه صنایع بهرپور	۰	۰	۰	۶۰,۰۰۰	۳,۰۰۰	۲۵۵,۰۰۰,۰۰۰	---	---	---	
مادر تخصصی بازرگانی دولتی ایران	۰	۰	۰	۲۲,۷۹۰	۳,۸۰۰	۱۲۴,۶۲۵,۴۰۰	---	---	---	
مجدیدار گستر خاورمیانه	۱۸	۱۸	۱,۰۶۶,۵۰۰	۰	۰	۰	-۱۰۰%	-۱۰۰%	-۱۰۰%	
مجمع پناس خورو بیابانک	۰	۰	۰	۷,۱۰۰	۷,۱۰۰	۷۴,۴۴۷,۰۰۰	---	---	---	
جمع	۱۹۲,۴۶۰	۸,۴۹۵	۶۲۸,۴۸۲,۸۹۴	۱۲۴,۸۶۹	۴۶,۸۷۱	۸۹۰,۱۵۳,۹۴۴	۴۲%	۴۵%	-۳۵%	
تهیه و تولید مواد معدنی ایران	۳۰۰	۰	۰	۰	۰	۰	---	---	-۱۰۰%	
جمع	۳۰۰	۰	۰	۰	۰	۰	---	---	-۱۰۰%	
شرکت ملی صنایع مس ایران	۰	۰	۰	۳,۰۰۰	۳,۰۰۰	۷۰۰,۷۲۴,۰۰۰	---	---	---	
جمع	۰	۰	۰	۳,۰۰۰	۳,۰۰۰	۷۰۰,۷۲۴,۰۰۰	---	---	---	
معدنی	تهیه و تولید مواد معدنی ایران	۳,۱۰۰	۲,۱۰۰	۵۵,۶۸۶,۹۰۰	۵۴,۸۰۰	۲۵,۰۵۹	۵۸,۰۶۷,۸۶۰	۴%	۱۰۹%	۱۶۶%
	فروسیلیس غرب پارس	۰	۰	۰	۲۵	۲۵	۱,۱۳۷,۵۰۰	---	---	---
	جمع	۳,۱۰۰	۲,۱۰۰	۵۵,۶۸۶,۹۰۰	۵۴,۸۲۵	۲۵,۰۸۴	۵۹,۲۰۵,۳۶۰	۶%	۱۰۹%	۱۶۶%
جمع بازار فرعی	۴۴۷,۴۸۶	۹۲,۶۰۶	۱,۲۲۶,۴۶۰,۴۱۹	۴۲۳,۶۴۵	۱۳۸,۱۸۵	۲,۳۷۷,۲۳۸,۸۷۲	۹۴%	۴۹%	-۵%	

جدول شماره ۱۲) آمار معاملات به تفکیک شرکت های عرضه کننده طی دوره سالهای ۱۳۹۵ و ۱۳۹۶

گروه اصلی کالا	گروه کالا	عرضه کننده	از تاریخ ۱۳۹۵/۰۱/۰۱ لغایت ۱۳۹۵/۱۰/۲۹		از تاریخ ۱۳۹۶/۰۱/۰۱ لغایت ۱۳۹۶/۱۰/۲۹		در صد تغییرات				
			عرضه (تن)	مقدار معامله شده (تن)	ارزش (هزارریال)	مقدار معامله شده (تن)	ارزش (هزارریال)	عرضه	مقدار معامله	ارزش	
پتروشیمی	پلیمر	باتیار پلیمر گنبد	۶,۰۹۰	۳,۲۵۵	۱۷۵,۲۱۳,۶۹۵	۲۸,۰۵۰	۱۵,۸۱۰	۳۱۱٪	۳۸۶٪	۳۱۱٪	
		پتروشیمی آبادان	۳۱,۴۸۰	۲۸,۲۴۰	۹۲,۵۱۳,۲۲۰	۲۹,۵۲۰	۱۵,۸۲۰	-۲۷٪	-۴۴٪	-۲۷٪	
		پتروشیمی اروند	۲۰۴,۵۹۰	۱۱۹,۵۶۸	۳,۵۶۳,۲۰۶,۶۰۸	۱۸۰,۱۹۰	۱۳۵,۷۲۰	۲۹٪	۱۴٪	۲۹٪	
		پتروشیمی امیر کبیر	۳۱۲,۹۲۵	۳۵۰,۱۹۰	۱۰,۰۴۸,۲۲۹,۶۵۲	۳۲۳,۷۵۴	۲۲۳,۵۹۶	-۰,۴٪	-۱۱٪	-۰,۴٪	
		پتروشیمی ایلام	۱۴,۰۵۶	۹,۱۵۰	۳۴۷,۹۶۹,۴۵۰	۷۰,۷۲۲	۳۹,۰۷۴	۳۷۹٪	۳۲۷٪	۳۷۹٪	
		پتروشیمی بندر امام	۴۴۰,۵۲۹	۲۹۲,۷۲۲	۱۰,۵۷۸,۷۳۴,۸۸۴	۳۴۱,۰۸۰	۵۱۱,۶۲۰	۳٪	۱۷٪	۳٪	
		پتروشیمی تبریز	۱۰۱,۲۰۰	۹۵,۳۷۰	۴,۳۹۶,۳۵۷,۱۰۰	۹۹,۴۳۰	۶۹,۵۸۰	-۱۹٪	-۲۷٪	-۱۹٪	
		پتروشیمی جم	۲۱۹,۷۹۴	۱۴۰,۳۹۶	۵,۳۲۵,۶۶۷,۹۰۲	۲۴۱,۵۶۷	۱۳۹,۲۹۲	۱٪	-۱٪	۱٪	
		پتروشیمی خوزستان	۴,۷۱۳	۳۱۲	۱۵,۵۱۵,۳۱۵	۹,۷۹۰	۲,۴۶۴	۱۲۵۴٪	۶۸۹٪	۱۲۵۴٪	
		پتروشیمی رجان	۲۲,۲۷۰	۲۰,۸۸۴	۷۳۲,۲۸۰,۸۶۴	۲۲,۴۲۸	۲۲,۴۲۸	۹۰٪	۵۵٪	۹۰٪	
		پتروشیمی شهید تندگویان	۴۰۸,۴۰۷	۳۰۸,۹۵۲	۹,۷۶۲,۷۶۴,۰۲۱	۵۵۳,۲۲۰	۳۹۷,۸۰۷	۵۶٪	۲۹٪	۵۶٪	
		پتروشیمی کردستان	-	-	-	۲۲,۸۳۶	۷,۵۱۲	-	-	-	-
		پتروشیمی لاله	۶۶,۹۴۰	۴۹,۳۲۶	۱,۹۹۹,۰۱۴,۹۷۸	۶۱,۵۳۲	۳۵,۷۸۰	-۱۸٪	-۲۷٪	-۱۸٪	
		پتروشیمی مازون	۲۰۷,۷۱۸	۱۹۸,۶۲۴	۷,۲۲۵,۰۹۹,۹۲۶	۲۵۴,۹۳۱	۲۲۶,۹۰۲	۳۵٪	۱۴٪	۳۵٪	
		پتروشیمی محب بسیار ایده گستر	-	-	-	۷,۷۲۰	-	-	-	-	-
		پتروشیمی محب پلیمر قم	۲,۰۰۰	۱۰۰	۴,۴۴۵,۰۰۰	۴,۱۰۰	۱۵۰	۶۱٪	۵۰٪	۶۱٪	
		پتروشیمی مهاباد	۱۵,۰۰۰	۵,۴۱۲	۲۰۹,۸۴۵,۹۳۲	۵۳,۱۸۴	۱۹,۷۷۶	۳۰۵٪	۲۶۵٪	۳۰۵٪	
		پتروشیمی مهر	۴۸,۳۰۴	۴۰,۱۹۸	۱,۵۱۱,۳۰۶,۳۴۸	۵۹,۹۴۹	۳۸,۱۳۱	۶٪	-۵٪	۲۴٪	
		پتروشیمی تخته جمشید یارس غسلویه	۹,۴۶۰	۲,۶۳۰	۱۱۱,۲۶۷,۶۷۰	۲۲,۲۳۶	۳,۱۴۷	۴۳٪	۲۰٪	۴۳٪	
		پلی نار	۵۰,۷۳۳	۳۶,۹۴۸	۱,۲۶۷,۵۰۵,۱۴۲	۴۱,۰۶۴	۳۷,۹۲۴	۲۸٪	۳٪	۲۸٪	
		پلیمر آریا ساسول	۹۹,۴۱۸	۸۹,۷۶۰	۳,۴۸۵,۹۵۱,۸۵۴	۹۸,۸۹۰	۶۲,۸۷۶	-۲۱٪	-۲۰٪	-۲۱٪	
		پلیمر کرمانشاه	۵۰,۹۲۱	۲۸,۵۵۴	۱,۰۶۵,۸۳۴,۹۸۴	۴۹,۰۶۴	۲۹,۵۴۴	۱۶٪	۳٪	۱۶٪	
		توسعه صنایع پتروشیمی پلی استایرن انتخاب	-	-	-	۶,۴۳۰	۲۵۰	-	-	-	-
		تولیدات پتروشیمی قائد بصیر	۳۶۵۰	۲۳۰	۱۳,۰۴۲,۴۷۰	۵,۱۷۰	۱,۱۰۵	۵۱۴٪	۳۸۰٪	۵۱۴٪	
		شرکت بازرگانی پتروشیمی ایران	۶۶,۹۷۳	۲۳,۷۰۳	۹۹۴,۰۶۲,۲۹۲	-	-	-۱۰۰٪	-۱۰۰٪	-۱۰۰٪	
		شرکت پتروشیمی سازند	۱۹۵,۱۲۲	۱۴۴,۳۵۸	۵,۵۶۴,۲۶۴,۹۷۴	۲۲۹,۸۸۶	۱۵۱,۹۹۰	۲۳٪	۵٪	۲۳٪	
		شرکت پتروشیمی غدیر	۶۵,۵۶۰	۶۵,۵۶۰	۱,۹۸۷,۲۲۴,۴۵۰	۶۳,۱۵۰	۲,۱۰۳,۶۴۱,۹۱۲	۶٪	-۴٪	۶٪	
		شرکت پتروشیمی لورستان	۲۲,۴۴۲	۲,۴۹۸	۹۳,۹۴۰,۹۹۸	۴۲,۳۶۰	۱۳,۱۶۸	۴۲۱٪	۳۸۷٪	۴۲۱٪	
		شرکت پلی پروپیلن جم	۱۷۸,۴۷۵	۱۵۶,۴۰۰	۵,۵۵۰,۴۸۵,۱۱۱	۲۰۳,۰۰۷	۱۸۶,۰۱۶	۴۶٪	۱۹٪	۴۶٪	
		شرکت صنعتی نوید زر شیمی	۸۳,۲۷۲	۷۳,۷۷۳	۳,۶۶۰,۴۱۲,۳۲۷	۷۲,۷۵۲	۷۱,۰۹۲	۲۳٪	-۴٪	۲۳٪	
		صنایع پتروشیمی تخته جمشید	۱۰,۲۱۱	۱۰۱	۸,۸۱۵,۱۶۲	۳۸,۹۹۵	۵,۰۰۷	۳۱۰۴٪	۴۸۶۸٪	۳۷۲۱٪	
		صنایع تولیدی پلی استایرن انبساطی سهند	۳,۵۲۰	۵۲۰	۲۴,۰۴۸,۰۰۰	۱,۵۶۵	۱۹۰,۱۸۵,۰۰۰	۶۹۱٪	۶۰٪	۶۹۱٪	
		طاهار سازان پیشتاز	۴۰۰	۶۰	۳,۴۷۸,۲۰۰	-	-	-۱۰۰٪	-۱۰۰٪	-۱۰۰٪	
جمع	۲,۹۲۵,۹۷۲	۲,۱۸۷,۶۰۵	۷۹,۶۵۶,۴۹۷,۴۴۰	۳,۴۲۰,۱۱۱	۹۸,۹۱۱,۸۸۲,۸۲۲	۲۴٪	۸٪	۱۷٪			

جدول شماره ۱۲) آمار معاملات به تفکیک شرکت های عرضه کننده طی دوره سالهای ۱۳۹۵ و ۱۳۹۶

گروه اصلی کالا	گروه کالا	عرضه کننده	از تاریخ ۱۳۹۵/۰۱/۰۱ لغایت ۱۳۹۵/۱۰/۲۹			از تاریخ ۱۳۹۶/۰۱/۰۱ لغایت ۱۳۹۶/۱۰/۲۹			در صد تغییرات		
			عرضه (تن)	مقدار معامله شده (تن)	ارزش (هزارریال)	عرضه (تن)	مقدار معامله شده (تن)	ارزش (هزارریال)	عرضه	مقدار معامله	ارزش
شیمیایی		پتروشیمی آبادان	۴۶۰	۱,۸۵۶,۹۸۰	۴,۰۰۰	۲,۸۵۲,۹۵۰	۹۰٪	-۲۴٪	۵۴٪		
		پتروشیمی اروند	۲۷۲,۱۰۰	۱,۳۵۱,۸۲۶,۱۳۰	۳۷۴,۰۰۰	۲,۹۲۴,۴۷۴,۸۹۰	۲۴٪	۱۸٪	۱۱۶٪		
		پتروشیمی برزویه	۴۵,۴۴۰	۱,۱۱۸,۲۱۲,۲۴۰	۸۰,۰۲۰	۸۸۸,۲۶۹,۶۴۰	-۲۵٪	-۲۲٪	-۲۱٪		
		پتروشیمی بندر امام	۷۱,۷۷۰	۱,۰۲۳,۸۰۶,۳۹۰	۱۳۰,۴۰۰	۲,۱۲۸,۷۵۵,۸۴۰	۳۰٪	-۴٪	۱۰۰٪		
		پتروشیمی بوعلی سینا	۹,۷۶۰	۱۹۰,۳۱۴,۱۶۰	۱۶۰	۳,۰۴۲,۸۸۰	-۱۰۰٪	-۹۸٪	-۹۸٪		
		پتروشیمی پارس	۱۰۷,۹۵۲	۳,۷۸۱,۸۸۴,۳۳۶	۱۹۸,۴۳۲	۷,۵۸۷,۴۲۵,۶۱۶	۷۴٪	۶۵٪	۱۰۱٪		
		پتروشیمی خراسان	۵۰,۹۹۹	۶۱۰,۴۵۴,۷۱۰	۱۰۷,۲۸۸	۷۸۸,۶۴۴,۴۵۴	-۱۴٪	۴٪	۲۹٪		
		پتروشیمی رازی	-	-	۱۲,۴۰۰	۱۵۰,۰۰۰	-	-	-		
		پتروشیمی شهید تندگویان	۶,۰۷۰	۱۳۷,۱۹۲,۴۰۰	۱۵,۲۱۸	۳۱۶,۵۴۰,۷۷۵	۶۱٪	۲۸٪	۵۷٪		
		پتروشیمی شیراز	۱۵,۷۳۷	۱۱۲,۲۹۴,۱۹۷	۵۱,۳۹۶	۱۱۹,۷۳۷,۸۰۱	۳۱٪	-۵٪	۷٪		
		پتروشیمی کارون	۱۰,۵۴۰	۹۱۹,۷۱۱,۹۴۰	۲۶,۸۴۰	۱,۳۰۷,۸۷۸,۰۲۰	-۱٪	۱۰٪	۲۳٪		
		پتروشیمی مازون	۱۶,۸۵۲	۳۵۶,۵۷۲,۱۰۶	۲۱,۴۲۸	۵۱۷,۹۶۹,۳۲۰	۵۵٪	۴٪	۴۵٪		
		پتروشیمی مروارید	۲۲	۶۵۳,۹۰۶	۲۷,۷۶۲	۳۵۳,۸۲۰,۷۱۲	۱۱۷۵٪	۵۶۰۵۵٪	۵۴۰۰۹٪		
		تحقیقاتی مهندسی مشاورین صنایع شیمیایی پترو طرح پارس	-	-	-	-	-	-	-		
		تعاونی دوهزار و چهارصد و پنجاه و یک تولید سولفات پتاسیم	۷۲۰	۱,۳۵۰,۵۰۰	۱۰,۷۰۰	۶,۵۸۸,۰۰۰	۳,۴۲۵	۲۷۶٪	۳۸۸٪		
		تهیه و تولید مواد معدنی ایران	۲۰۰	۱,۸۹۴,۵۰۰	-	-	-	-۱۰۰٪	-۱۰۰٪		
		سازمان توسعه و نوسازی معادن و صنایع معدنی ایران	-	-	۳,۵۰۰	۴۱,۵۶۰,۰۰۰	۳,۵۰۰	-	-		
		شرکت بازرگانی پتروشیمی ایران	۵,۵۴۰	۲۰۹,۷۸۴,۱۴۰	۸۲,۰۰۰	۲۲۵,۴۴۸,۲۰۰	۵,۲۲۰	۸٪	۷٪		
		شرکت پتروشیمی ارومیه	۵۲۰	۲۳,۲۶۳,۸۳۰	۲,۴۷۰	۲۱,۸۸۶,۳۴۰	۴۱۰	-۳۴٪	-۶٪		
		شرکت پتروشیمی سازند	۱۰,۱۵۳۰	۲,۸۸۵,۵۴۷,۸۳۰	۱۰۴,۲۱۴	۳,۸۱۹,۷۱۷,۳۶۲	۱۰۴,۲۱۴	۵٪	۲۳٪		
		شرکت پتروشیمی فن آوران	۳۱,۳۲۶	۳۳۸,۷۷۱,۹۲۲	۴۰,۱۵۸	۶۲۴,۷۷۱,۲۱۸	۳۶,۷۷۷	۲۶٪	۸۴٪		
		شرکت ذوب آهن اصفهان	۲,۶۲۰	۲۴,۵۲۳,۰۰۰	۴,۳۵۰	۴۷,۷۳۶,۲۰۰	۲,۱۰۰	۶۶٪	۹۵٪		
		شرکت سرمایه گذاری صنایع شیمیایی ایران	۱۵,۰۰۰	۵۴۹,۶۸۴,۰۰۰	۶۴,۵۰۰	۱۵۶,۹۵۱,۴۸۰	۳,۴۸۰	۶٪	-۷۱٪		
		شرکت ملی صنایع مس ایران	۴۰۰	۸۸۰,۰۰۰	-	-	-	-۱۰۰٪	-۱۰۰٪		
		صنایع پتروشیمی کرمانشاه	۲۴,۴۰۰	۱۷۰,۲۰۹,۵۰۰	۱۱۵,۲۰۰	۲۸۰,۶۴۱,۷۴۰	۴۵,۶۴۰	۵۹٪	۱۲۴٪		
		فرسا شیمی	۱۰,۰۹۸	۲۱۰,۰۲۱,۳۳۸	۹,۸۱۲	۱۰۱,۹۰۶,۵۳۰	۳,۴۹۸	-۴۱٪	-۵۱٪		
		فولاد زرد ایرانیان	-	-	۱,۲۰۰	-	-	-	-		
		جمع	۸۰۰,۵۶۶	۱۴,۰۲۰,۷۳۰,۱۵۵	۱,۵۵۵,۹۰۲	۲۲,۲۶۶,۲۸۳,۹۶۹	۹۲۹,۸۵۹	۱۸٪	۵۹٪		
		گازها و خوراکیها	پتروشیمی شیراز	۲,۸۰۰	۲۴,۹۳۰,۸۹۰	۸,۲۵۰	۵,۳۶۵,۰۰۰	۳۷۰	۱۹۵٪	-۷۸٪	
			پتروشیمی فجر	-	-	۸۴۰	۲,۶۱۰,۰۰۰	۱۸۰	-	-	
			شرکت ذوب آهن اصفهان	-	-	۱۰۰	-	-	-	-	
			صنایع پتروشیمی خلیج فارس	۳۶۰	-	-	-	-	-۱۰۰٪	-	
جمع	۳,۱۶۰		۲۴,۹۳۰,۸۹۰	۹,۱۹۰	۷,۹۷۵,۰۰۰	۵۵۰	۱۹٪	-۶۶٪			
جمع پتروشیمی	۲,۹۸۹,۲۸۱	۹۲,۷۰۲,۱۵۸,۴۸۵	۶,۹۹۵,۲۰۳	۱۲۱,۱۸۶,۱۴۲,۸۰۲	۳,۲۹۷,۷۹۷	۱۷٪	۲۹٪				

جدول شماره ۱۲) آمار معاملات به تفکیک شرکت های عرضه کننده طی دوره سالهای ۱۳۹۵ و ۱۳۹۶

گروه اصلی کالا	گروه کالا	عرضه کننده	از تاریخ ۱۳۹۵/۰۱/۰۱ لغایت ۱۳۹۵/۱۰/۲۹			از تاریخ ۱۳۹۶/۰۱/۰۱ لغایت ۱۳۹۶/۱۰/۲۹			در صد تغییرات				
			عرضه (تن)	مقدار معامله شده (تن)	ارزش (هزارریال)	عرضه (تن)	مقدار معامله شده (تن)	ارزش (هزارریال)	عرضه	مقدار معامله	ارزش		
آلومینیوم	Industrial Commercial Services Company	آلومینای ایران	۱۰۱,۶۰۰	۲۶,۸۸۰	۱,۷۵۳,۹۸۱,۰۲۰	۲۲,۶۰۰	۸,۹۸۰	۶۹۴,۳۰۳,۶۶۰	-۷۸%	-۶۷%	-۶۰%		
		آلومینیوم ایران	۲۵۰,۴۰۰	۶۲,۷۵۰	۴,۳۸۹,۴۸۹,۹۵۰	۸۱,۸۸۰	۶۰,۵۹۰	۵,۲۷۷,۵۳۷,۵۹۰	-۶۷%	-۳%	۲۳%		
		آلیاژ و ریخته گری فن اور ذوب گلیابکان	۱۰۰	۱۲۰	۰	۱۲۰	۰	۰	۲%	---	---		
		تعاونی خدمات کارگزاری بورس صنعت آلومینیوم میهن	۹,۵۰۰	۳,۰۰۰	۲۰,۹۰۷,۰۰۰	۳,۵۰۰	۱,۰۰۰	۸۲,۳۰۳,۰۰۰	-۶۷%	-۶۷%	-۶۰%		
		صنایع تکین آلومینیوم گلیابکان	۱,۰۸۰	۲۰	۱,۴۰۴,۷۴۰	۳۴۰	۰	۰	-۶۹%	-۱۰۰%	-۱۰۰%		
		جمع	۴۶۳,۱۸۰	۹۲,۶۵۰	۶,۲۵۲,۷۸۲,۷۱۰	۱۰۸,۴۴۰	۷۰,۵۷۰	۶,۰۵۴,۰۴۳,۲۵۰	-۷۰%	-۲۴%	-۳%		
		آهن اسفنجی	فولاد سیرجان ایرانیان	۰	۰	۰	۱۰,۰۰۰	۲,۵۰۰	۲۴,۷۵۰,۰۰۰	---	---	---	
		جمع	۰	۰	۰	۱۰,۰۰۰	۲,۵۰۰	۲۴,۷۵۰,۰۰۰	---	---	---		
		روی	ذوب روی تال	ذوب روی سدید زنجان	۱۰۰	۳۷۰	۷,۵۳۰,۰۰۰	۰	۰	۰	-۱۰۰%	-۱۰۰%	-۱۰۰%
				سازند روی زنجان	۷۰۰	۵۴۰	۴,۰۵۰,۰۰۰	۰	۰	۰	-۱۰۰%	-۱۰۰%	-۱۰۰%
صانع روی زنجان	۶۰۰			۰	۰	۱۰۰	۶۰	۸,۰۴۰,۰۰۰	-۸۳%	---	---		
صنایع خالص سازان روی زنجان	۰			۰	۰	۷۰۰	۴۲۰	۵۲,۴۶۵,۰۰۰	---	---	---		
فراوری مواد معدنی ایران	۷۰۰			۳۶۰	۳۳,۱۸۰,۰۰۰	۴۰۰	۱۸۰	۱۹,۸۶۰,۰۰۰	-۴۴%	-۵%	-۴۰%		
جمع	۲,۴۲۰			۱,۳۷۰	۱۱۰,۴۲۰,۰۰۰	۱,۴۰۰	۷۸۰	۹۴,۱۷۵,۰۰۰	-۵۹%	-۴۳%	-۱۵%		
سرب	پارسیان پارت پاسارگاد			۰	۰	۰	۹۰۰	۰	۰	---	---	---	
جمع	۰	۰	۰	۹۰۰	۰	۰	---	---	---				
سنگ آهن	گسترش صنایع و معادن ماهان	مجتمع سنگ آهن جلال آباد	۴۴۰,۰۰۰	۴۴۰,۰۰۰	۴۵۷,۵۲۳,۸۵۵	۰	۰	۰	-۱۰۰%	-۱۰۰%	-۱۰۰%		
		مجتمع سنگ آهن ستگان	۴۹۵,۰۰۰	۳۸۵,۰۰۰	۳۶,۱۰۰,۶۷۵	۴۵۴,۵۰۰	۲۳۴,۵۰۰	۱۹۴,۰۳۷,۷۲۵	-۸%	-۴۹%	-۴۶%		
		مجتمع سنگ آهن فلات مرکزی ایران	۱,۲۱۰,۰۰۰	۱,۰۴۵,۰۰۰	۱,۰۲۴,۹۱۱,۷۲۰	۱,۱۵۵,۰۰۰	۸۸۰,۰۰۰	۹۰۴,۱۷۰,۵۷۵	-۵%	-۱۶%	-۱۳%		
		نورد فولاد صنعتی و ساختمانی یزد	۱۱۰,۰۰۰	۰	۰	۶۰,۰۰۰	۰	۰	-۴۵%	---	---		
		جمع	۲,۲۵۵,۰۰۰	۱,۸۷۰,۰۰۰	۱,۸۴۲,۶۵۵,۲۵۰	۱,۶۹۹,۵۰۰	۱,۱۴۴,۵۰۰	۱,۱۳۷,۲۰۸,۳۱۰	-۲۵%	-۴۹%	-۲۸%		
سیمان	سیمان آباده	شرکت سیمان اصفهان	۸,۸۰۰	۴,۵۰۰	۴,۲۹۷,۵۰۰	۰	۰	۰	-۱۰۰%	-۱۰۰%	-۱۰۰%		
		شرکت سیمان خوزستان	۰	۰	۰	۳,۰۰۰	۱,۰۰۰	۱,۳۱۲,۰۰۰	---	---	---		
		جمع	۱۰,۸۰۰	۴,۵۰۰	۴,۲۹۷,۵۰۰	۳,۰۰۰	۱,۰۰۰	۱,۳۱۲,۰۰۰	-۷۸%	-۸۵%	-۶۹%		
		استحصالی مواد معدنی تخت سلیمان	۰	۰	۲۱۵,۱۶۳,۸۰۰	۰	۰	۱۲۶,۸۰۰,۸۹۵	---	-۱۰۰%	-۱۰۰%		
طلا	تهیه و تولید مواد معدنی ایران	زر معدن اختران	۰	۰	۲۱۳,۹۵۲,۱۰۰	۰	۰	۰	-۱۰۰%	-۱۰۰%	-۱۰۰%		
		گسترش معادن و صنایع معدنی طلای زرشوران	۱	۱	۳۷۱,۰۳۳,۴۴۲	۱	۰	۰	-۱۰۰%	-۱۰۰%	-۱۰۰%		
		جمع	۱	۱	۳۷۱,۰۳۳,۴۴۲	۱	۰	۰	-۱۰۰%	-۱۰۰%	-۱۰۰%		
		تولیدی فولاد سیدفراب کویر	۹,۶۲۰	۱,۱۰۰	۱۵,۸۴۰,۰۰۰	۹,۲۴۰	۹,۲۴۰	۹,۲۴۰	-۴%	۷۴%	۱۰۸%		
فولاد	شرکت ذوب آهن اصفهان	شرکت فولاد آذربایجان	۴,۸۴۰	۱,۸۷۰	۴,۷۹۶,۰۰۰	۹,۷۴۰	۶,۸۰۰	۸۸,۸۲۹,۱۹۰	-۱۵%	۱۵%	۳۳%		
		شرکت فولاد خراسان	۱۲,۵۶۲	۹,۹۲۲	۱۵۲,۰۴۵,۷۶۰	۱۶,۴۱۰	۵,۹۷۰	۱۱۰,۴۲۰,۰۰۰	۳%	-۴%	-۲۷%		
		صدر فولاد	۱,۲۱۰	۱,۲۱۰	۱۵,۹۳۵,۷۰۰	۰	۰	۰	-۱۰۰%	-۱۰۰%	-۱۰۰%		
		صنایع هفت الماس	۵,۵۰۰	۱,۷۵۰	۳۷,۹۷۱,۷۵۰	۰	۰	۰	-۱۰۰%	-۱۰۰%	-۱۰۰%		
		فولاد خوزستان	۱,۶۵۲,۱۰۰	۹۱۳,۲۴۰	۱۳,۳۴۴,۷۳۴,۵۰۰	۷۴۹,۸۵۰	۶۷۹,۶۱۰	۱۲,۳۵۳,۹۴۷,۶۳۰	-۵۵%	-۲۶%	-۱%		
		فولاد کاهه جنوب کیش	۹,۷۰۰	۰	۰	۴۴,۳۵۰	۳۲,۹۰۰	۵۶۴,۶۶۶,۵۰۰	۲۵۶%	---	---		
		فولاد کرمان	۰	۰	۰	۳,۸۰۰	۲,۹۷۰	۶۶,۰۶۸,۸۶۰	---	---	---		
		فولاد مبارکه اصفهان	۹۶۵,۲۴۰	۳,۸۸۲,۴۴۱	۶۸,۰۸۲,۷۵۵,۲۵۰	۱,۴۵۰,۳۱۰	۳,۷۶۴,۶۶۸	۸۸,۶۷۵,۹۷۵,۸۱۱	۵%	-۳%	۳۰%		
		فولاد هرمزگان جنوب	۳۲۵,۰۰۰	۲۰,۸۵۰	۲,۶۹۷,۷۵۰,۰۰۰	۲۸۵,۰۰۰	۲۶۰,۰۰۰	۴,۴۹۸,۱۷۲,۰۰۰	-۱۳%	۲۵%	۶۷%		
		گروه ملی صنعتی فولاد ایران	۰	۰	۰	۳,۱۹۰	۵۰۰	۱۱,۰۰۹,۵۰۰	---	---	---		
		مجتمع فولاد آریا ذوب	۳,۵۱۰	۰	۰	۰	۰	۰	-۱۰۰%	---	---		
		مجتمع فولاد روهیناجنوب	۰	۰	۰	۹۴۰	۹۴۰	۱۹,۶۱۰,۶۱۰	---	---	---		
		نورد آریان فولاد	۴,۴۰۰	۰	۰	۰	۰	۰	-۱۰۰%	---	---		
		نورد فولاد صنعتی و ساختمانی یزد	۳,۵۰۰	۰	۰	۱,۱۲۲	۰	۰	-۶۸%	---	---		
		نورد و تولید قطعات فولادی	۱۱,۴۰۰	۳,۲۰۰	۵۰,۷۷۶,۳۵۰	۰	۰	۰	-۱۰۰%	-۱۰۰%	-۱۰۰%		
جمع	۳,۹۰۵,۸۸۳	۵,۹۱۳,۹۸۱	۹۶,۴۵۰,۸۶۶,۸۴۲	۳,۳۳۶,۹۰۱	۵,۵۱۷,۶۸۷	۱۲۱,۳۵۱,۷۵۲,۹۸۵	-۱۵%	-۷%	۲۶%				
کک	تهیه و تولید مواد معدنی ایران	فولاد زرد ایرانیان	۳۷,۵۰۰	۷,۲۰۰	۴۴,۳۷۰,۰۰۰	۶,۴۰۰	۰	۰	---	---	---		
		جمع	۳۷,۵۰۰	۷,۲۰۰	۴۴,۳۷۰,۰۰۰	۶,۴۰۰	۰	۰	---	---	---		
		کنسائتره	۴۹۵	۱۰۲	۳۵۱,۶۳۸,۳۳۷	۵۰۱	۲۱۹	۱,۰۱۶,۷۴۴,۷۵۷	۱%	۱۱۵%	۱۸۹%		
		جمع	۴۹۵	۱۰۲	۳۵۱,۶۳۸,۳۳۷	۵۰۱	۲۱۹	۱,۰۱۶,۷۴۴,۷۵۷	۱%	۱۱۵%	۱۸۹%		
کنسائتره مولیبیدن	شرکت ملی صنایع مس ایران	جمع	۵,۲۰۰	۵,۱۶۰	۹۴۲,۷۸۵,۴۰۰	۵,۸۰۰	۵,۲۳۰	۱,۴۳۰,۶۶۷,۴۹۰	۱%	۱۲%	۵۳%		
		جمع	۵,۲۰۰	۵,۱۶۰	۹۴۲,۷۸۵,۴۰۰	۵,۸۰۰	۵,۲۳۰	۱,۴۳۰,۶۶۷,۴۹۰	۱%	۱۲%	۵۳%		
		تولیدی دنیای مس کاشان	۹,۳۲۰	۸,۴۴۰	۱,۵۲۷,۵۰۶,۲۵۰	۳,۶۵۰	۳,۵۵۵	۹۶۴,۲۲۳,۱۶۰	-۶%	-۵۸%	-۳۸%		
مس	شرکت ملی صنایع مس ایران	گیل راد شمال	۹۹۳,۳۷۰	۲۱۱,۲۴۰	۲,۵۴۱,۳۶۶,۵۰۰	۸۸۳,۰۸۰	۱۹۳,۱۰۰	۲۴,۲۶۱,۰۲۶,۰۶۰	-۱۱%	-۹%	۱۸%		
		جمع	۴,۳۶۵	۳,۰۳۰	۵۶,۴۱۵,۴۳۰	۲,۶۳۵	۲,۶۳۵	۶۵۲,۳۴۴,۳۵۵	-۴%	-۱۷%	۱۶%		
		جمع	۱,۰۰۷,۰۶۵	۲۲۲,۷۱۰	۲۲,۶۲۹,۲۸۸,۱۸۵	۸۸۹,۳۵۵	۱۹۹,۱۸۰	۲۵,۸۵۹,۶۵۳,۵۷۵	-۱۲%	-۱۱%	۱۴%		
جمع صنعتی و معدنی	جمع صنعتی و معدنی	جمع	۷,۵۸۸,۵۴۴	۸,۱۱۷,۷۷۴	۱۲۹,۴۳۹,۸۶۳,۵۶۷	۶,۱۵۳,۳۹۸	۶,۹۵۵,۹۶۶	۱۵۷,۴۴۲,۸۷۶,۵۲۹	-۱۹%	-۱۴%	۲۲%		

جدول شماره ۱۲) آمار معاملات به تفکیک شرکت های عرضه کننده طی دوره سالهای ۱۳۹۵ و ۱۳۹۶

گروه اصلی کالا	گروه کالا	عرضه کننده	از تاریخ ۱۳۹۵/۰۱/۰۱ لغایت ۱۳۹۵/۱۰/۲۹			از تاریخ ۱۳۹۶/۰۱/۰۱ لغایت ۱۳۹۶/۱۰/۲۹			در صد تغییرات
			عرضه (تن)	مقدار معامله شده (تن)	ارزش (هزارریال)	عرضه (تن)	مقدار معامله شده (تن)	ارزش (هزارریال)	
سلایس واکس	روغن	نفت سپاهان	۰	۰	۰	۵۳,۴۵۲	۳۵,۲۳۶	۸۱۶,۹۳۹,۹۹۰	---
		جمع	۰	۰	۰	۵۳,۴۵۲	۳۵,۲۳۶	۸۱۶,۹۳۹,۹۹۰	---
سلایس واکس	سلایس واکس	پالایش نفت تبریز	۴۷,۰۰۰	۱,۱۰۰	۹,۶۳۸,۸۰۰	۲۲,۷۰۰	۵۰	۴۴۲,۵۵۰	-۹۵%
		شرکت پالایش نفت بندرعباس	۲۶,۵۰۰	۲۲,۰۰۰	۱۵۹,۷۷۴,۸۰۰	۴۹,۰۰۰	۱۵,۷۰۰	۱۵۵,۵۲۶,۲۰۰	-۳%
سلایس واکس	سلایس واکس	جمع	۷۳,۵۰۰	۲۳,۱۰۰	۱۶۹,۴۱۳,۶۰۰	۷۲,۷۰۰	۱۵,۷۵۰	۱۵۵,۹۶۸,۷۵۰	-۸%
		آذر نام نفیس	۶۰۰	۶۰۰	۶,۴۵۷,۳۵۳	۶۵۰	۶,۲۷۲,۲۱۴	۶,۲۷۲,۲۱۴	-۳%
سلایس واکس	سلایس واکس	ایزونا	۲۵۰	۰	۰	۴۰۰	۰	۰	---
		بام گام عایق ارومیه	۳,۰۵۰	۳,۰۵۰	۳۱,۱۸۰,۷۵۱	۲,۳۵۰	۲,۳۵۰	۲۶,۷۲۰,۲۵۸	۱۸%
سلایس واکس	سلایس واکس	بام گستران	۱,۳۰۰	۴۰۰	۳,۲۰۰,۳۸۸	۱,۱۰۰	۲۰۰	۱,۹۷۶,۲۹۵	-۳۸%
		بایر طوس شرق	۱,۵۰۰	۱,۵۰۰	۱۳,۶۶۵,۴۲۵	۸۵۰	۸۵۰	۱۲,۷۲۴,۳۵۸	-۶%
سلایس واکس	سلایس واکس	پاسارگاد عایق پارس	۱,۲۰۰	۱,۰۰۰	۱۱,۱۰۱,۳۷۰	۰	۰	۰	-۱۰۰%
		پر تو پیروز نام شرق	۵۰۰	۵۰۰	۴,۷۷۵,۵۰۰	۴۵۰	۴۵۰	۴,۵۴۲,۱۶۵	-۴%
سلایس واکس	سلایس واکس	پشم شیشه ایران	۶۰۰	۱۲۸	۱,۸۹۶,۵۷۱	۲۹۰	۱۹۴	۲,۹۲۲,۷۱۱	۵۴%
		پوشین بام شرق	۶۵۰	۱۵۰	۱,۴۲۳,۸۰۰	۷۴۰	۷۴۰	۷,۳۸۵,۰۵۲	۴۱۹%
سلایس واکس	سلایس واکس	پیروز بام گلپهار	۱,۳۰۰	۱,۳۰۰	۱۵,۱۰۱,۵۰۰	۱۴۰	۱۴۰	۱,۲۷۲,۲۲۶	-۹۳%
		تعاونی آسمان گستر دلیجان	۰	۰	۰	۲۰۰	۲۰۰	۳,۰۹۵,۷۵۵	---
سلایس واکس	سلایس واکس	تعاونی سامانه بام دلیجان	۰	۱۰۰	۰	۰	۰	۰	---
		تعاونی شاهین بام دلیجان	۲۴۴	۲۴۴	۳,۸۵۶,۳۵۴	۰	۰	۰	-۱۰۰%
سلایس واکس	سلایس واکس	تعاونی عایق رطوبتی بیتا گستر دلیجان	۶۰۰	۱۵۰	۲,۶۸۵,۷۲۶	۵۲۰	۴۶۰	۷,۴۱۲,۷۲۳	۱۷۶%
		تعاونی عایق رطوبتی یکتا بام دلیجان	۳,۰۰۰	۸۶۸	۱۷,۸۲۷,۱۸۴	۱,۴۰۰	۷۷۶	۱۶,۶۴۹,۵۲۱	-۷%
سلایس واکس	سلایس واکس	توان گستران عایق	۰	۰	۰	۲۰۰	۲۰۰	۲,۲۵۱,۵۳۵	---
		تولیدی صنعتی ومعدنی پترو فردوس	۴۵۰	۴۵۰	۴,۶۶۵,۴۰۶	۱,۱۰۰	۱,۱۰۰	۱۳,۱۷۰,۲۹۴	۱۹۵%
سلایس واکس	سلایس واکس	تولیدی عایق بام سایبان	۲,۱۵۰	۲,۱۵۰	۲۳,۶۷۴,۲۸۰	۱,۳۰۰	۱,۳۰۰	۱۳,۹۶۸,۲۴۸	-۴۱%
		تولیدی عایق رطوبتی فراز بام گستر	۱۹۶	۱۹۶	۲,۱۷۰,۱۴۶	۶۰	۶۰	۶۱۴,۷۰۰	-۳۲%
سلایس واکس	سلایس واکس	تولیدی عایق های رطوبتی شرق دنیا	۲۰۰	۸۲	۱,۳۳۲,۷۵۸	۰	۰	۰	-۱۰۰%
		تولیدی و صنعتی ریونیز پالایش آرتان	۲۰۰	۰	۰	۰	۰	۰	---
سلایس واکس	سلایس واکس	تیشو گام شرق مشهد	۷۰۰	۷۰۰	۶,۶۱۹,۸۲۰	۴۹۴	۴۹۴	۵,۶۸۱,۴۸۱	-۱۴%
		دانا گام	۹۶۰	۹۶۰	۱۰,۱۹۰,۶۶۶	۲,۶۸۰	۱,۷۰۰	۲۴,۶۵۳,۹۵۶	۱۴۳%
سلایس واکس	سلایس واکس	درخشش نقره ای شرق	۲۰۰	۰	۰	۱۰۰	۱۰۰	۱,۵۰۷,۹۷۲	---
		دماوند بام دلیجان	۸۰۰	۸۰۰	۱۲,۵۳۰,۰۷۸	۸۰۰	۶۰۰	۱۰,۱۵۰,۲۴۴	-۱۹%
سلایس واکس	سلایس واکس	سایبان شرق دلیجان	۰	۰	۰	۱۳۰	۱۳۰	۱,۵۶۱,۹۳۱	---
		سایه بان سپهر دلیجان	۱,۴۰۰	۱,۴۰۰	۱۹,۹۴۷,۶۳۲	۱,۴۰۰	۱,۴۰۰	۲۹,۸۱۲,۷۵۵	۴۹%
سلایس واکس	سلایس واکس	سرا پوش دلیجان	۱۰۰	۱۰۰	۱,۵۲۱,۳۴۳	۰	۰	۰	-۱۰۰%
		شرق گستر دلیجان	۳۵۰	۳۰۰	۴,۰۵۳,۴۶۵	۶۰۰	۵۰۰	۱۱,۱۷۱,۷۴۵	۱۷۶%
سلایس واکس	سلایس واکس	شرکت پیروز دلیجان	۱۵۰	۷۵	۵۲۵,۱۷۲	۹۱۷	۵۹۴	۷,۱۸۸,۷۸۲	۱۲۶۹%
		شرکت پیروز گستر دلیجان	۹۰۰	۹۰۰	۱۵,۹۶۸,۶۴۸	۸۵۰	۸۵۰	۱۷,۵۵۱,۵۰۳	۱۰%
سلایس واکس	سلایس واکس	شرکت پیروزبام شرق	۱,۳۰۰	۱,۱۰۰	۱۱,۲۵۹,۰۰۶	۴۵۰	۳۰۰	۲,۹۹۱,۵۰۳	-۷۳%
		شرکت تولیدی صنعتی الیاف سازان شمال	۲,۱۰۰	۲,۱۰۰	۱۶,۵۲۷,۵۲۵	۱,۷۶۰	۱,۷۶۰	۲۳,۱۶۰,۲۴۸	۴۰%
سلایس واکس	سلایس واکس	شرکت صدق گستر دلیجان	۷,۳۰۰	۵,۲۰۰	۸۶,۱۷۵,۱۶۱	۵,۵۸۸	۵,۲۳۰	۸۰,۷۷۷,۴۷۲	-۶%
		شرکت گل پوشش دلیجان	۲۰۰	۵۰	۷۸۶,۴۷۵	۰	۰	۰	-۱۰۰%
سلایس واکس	سلایس واکس	شرکت گیتی بام دلیجان	۵۴	۵۴	۹۹۴,۷۴۸	۵۴	۵۴	۹۹۴,۷۴۸	-۱۰۰%
		شهر بام عایق	۴,۱۰۰	۳,۶۴۰	۴۴,۶۴۷,۰۲۵	۳,۳۰۰	۳,۳۰۰	۴۹,۸۴۸,۶۶۰	۱۲%
سلایس واکس	سلایس واکس	صنایع شیمیایی ساروج ساختمان شمال	۰	۰	۰	۴۸	۰	۰	---
		صنعت بام شرق ممتاز نوین	۱,۵۰۰	۱,۵۰۰	۱۳,۰۵۱,۰۸۰	۲,۰۷۰	۱,۸۲۰	۲۳,۶۷۲,۸۰۶	۸۱%
سلایس واکس	سلایس واکس	عایق باران خرمداشت	۱۰۰	۰	۰	۰	۰	۰	-۱۰۰%
		عایق بام باستان	۱,۶۰۰	۰	۰	۱۵۰	۰	۰	-۹۱%
سلایس واکس	سلایس واکس	عایق بام ستاره شرق	۵۰۰	۵۰۰	۴,۷۸۵,۴۰۵	۴۲۰	۴۲۰	۵,۳۵۸,۳۵۹	۱%
		عایق پیروز بام آسیا	۶,۳۰۰	۱,۷۲۰	۱۱,۹۷۵,۷۹۴	۱,۷۵۴	۱,۷۵۴	۱۳,۵۵۵,۳۵۱	۱۳%
سلایس واکس	سلایس واکس	عایق رطوبتی آسیا گستر دلیجان	۳۰۰	۳۰۰	۵,۷۷۷,۰۰۱	۱,۳۰۰	۱,۳۰۰	۲۲,۳۶۹,۰۲۱	۲۸۵%
		عایق رطوبتی ساسان بام دلیجان	۴۰۰	۴۰۰	۵,۲۹۸,۳۳۶	۲۰۰	۲۰۰	۳,۷۹۸,۴۸۰	-۳۸%
سلایس واکس	سلایس واکس	عایق رطوبتی ستاره شرق	۲,۰۰۰	۱,۰۸۰	۱۱,۳۳۲,۶۲۰	۸۰۰	۵۰۰	۵,۷۹۹,۹۹۰	-۴۹%
		عایق رطوبتی سما بام دلیجان	۲,۳۰۰	۱,۸۷۵	۳۸,۰۸۴,۰۲۰	۰	۰	۰	-۱۰۰%
سلایس واکس	سلایس واکس	عایق رطوبتی گام پوشان دلیجان	۰	۰	۰	۱۷۲	۱۷۲	۱,۲۰۰,۱۴۵	---
		عایق رطوبتی نقره ای شرق	۲,۲۰۰	۱۹,۲۴۴,۴۴۰	۲,۲۱۰	۲,۲۱۰	۲۷,۶۷۹,۶۶۳	۹۶%	
سلایس واکس	سلایس واکس	عایق گلپهار شرق	۰	۰	۰	۱۰۰	۱۰۰	۱,۳۳۲,۷۱۵	---
		فرابند مهرداد شرق	۱۵۰	۱۵۰	۰	۲۰۰	۲۰۰	۱,۹۶۶,۳۴۰	---
سلایس واکس	سلایس واکس	قبر مهر یارسیان	۹۰۰	۶۶۰	۷,۲۳۲,۱۹۷	۱,۵۰۰	۱,۳۰۰	۱۵,۷۵۴,۰۱۱	۱۱۸%
		کیان گستر دلیجان	۰	۰	۰	۴۰۰	۴۰۰	۸,۹۵۹,۶۶۵	---
سلایس واکس	سلایس واکس	گستر بام بهمن	۰	۰	۰	۱۰۰	۵۰	۳۲۰,۲۰۵	---
		مهسان عایق شرق دلیجان	۴۵۰	۴۵۰	۸,۰۷۹,۳۶۶	۹۵۰	۹۵۰	۱۷,۸۷۶,۲۹۸	۱۲۱%
سلایس واکس	سلایس واکس	تاسمین گستر دلیجان	۰	۰	۰	۱۰۰	۲۵	۲۸۷,۳۸۵	---
		بام گستر طلایی دلیجان	۰	۰	۰	۱۰۰	۱۰۰	۱,۴۵۹,۷۱۰	---
جمع	جمع	جمع	۵۷,۷۱۰	۴۰,۶۱۲	۵۰۰,۸۸۱,۱۵۵	۴۲,۹۵۷	۳۸,۳۱۱	۵۵۸,۱۴۸,۳۷۹	-۶%

جدول شماره ۱۲) آثار معاملات به تفکیک شرکت های عرضه کننده طی دوره سالهای ۱۳۹۵ و ۱۳۹۶

گروه اصلی کالا	گروه کالا	عرضه کننده	از تاریخ ۱۳۹۵/۰۱/۰۱ لغایت ۱۳۹۵/۱۰/۲۹			از تاریخ ۱۳۹۶/۰۱/۰۱ لغایت ۱۳۹۶/۱۰/۲۹		
			عرضه (تن)	مقدار معامله شده (تن)	ارزش (هزارریال)	عرضه (تن)	مقدار معامله شده (تن)	ارزش (هزارریال)
فرآورده های نفتی	قیح	آترا کران انرژی	۱۷۷,۰۰۰	۱۷۲,۰۰۰	۱,۱۸۷,۵۵۳,۵۵۸	۲۲۴,۰۰۰	۲۱۹,۰۰۰	۲,۰۲۳,۷۷۹,۱۸۰
		آذر بام عایق کار	۶۸,۰۰۰	۳,۵۰۴	۲۲,۹۰۱,۷۰۰	۲۲,۷۵۰	۱۷,۴۶۳	۱۵۰,۹۲۰,۵۷۷
		آذر دوام پول	۳۵,۳۵۰	۲۹,۲۰۰	۱۷۲,۶۱۵,۵۶۰	۳۱,۸۰۰	۲۵۴,۰۱۸,۶۵۵	۲۵۴,۰۱۸,۶۵۵
		آذر قیر تبریز	۷,۰۰۰	۱,۵۰۰	۸,۴۵۷,۰۷۵	۶,۳۶۰	۲,۷۴۹,۹۲۳	۲,۷۴۹,۹۲۳
		آران نفت ارس	۲,۶۴۰	۱,۸۴۰	۱۱,۴۰۴,۸۳۵	۳۰۰	۲,۸۱۵,۸۴۹	۲,۸۱۵,۸۴۹
		آرنا قیر سازان اردبیل صنعت	۲,۰۰۰	۱,۰۰۰	۵,۷۹۲,۷۲۰	-	-	-
		اصفهان قیر	۲۶,۱۱۰	۲۴,۶۱۰	۱۷۹,۹۳۹,۸۰۲	۲۴,۶۵۰	۲۴,۶۵۰	۲۵۴,۵۱۶,۷۴۶
		الوند پارس سپاهان	۲,۲۳۰	۳,۲۳۰	۲۲,۶۱۱,۸۱۰	-	-	-
		انرژی تجارت سام	۲۴,۰۰۰	۲۴,۰۰۰	۱۳۹,۸۰۱,۵۴۰	-	-	-
		ایزوکام تبریز (صنایع قیر مجد تبریز)	-	-	-	۱۷,۱۰۰	۱۵,۴۰۰	۱۲۲,۸۷۴,۰۲۰
		ایزوناام	۲۵۰	-	-	۴۰۰	-	-
		پالک اوشن تار	۷,۵۰۰	۷,۵۰۰	۴۸,۵۵۷,۹۰۰	-	-	-
		بام گام عایق ارومیه	۸,۵۰۰	۵,۹۰۰	۳۹,۰۲۴,۳۸۹	۱۱,۷۴۰	۱۱,۲۹۰	۹۷,۷۶۷,۱۷۴
		بام گستران	۱,۳۰۰	۸۰۰	۵,۱۳۰,۰۹۱	۴,۸۱۰	۱,۱۱۰	۱۳,۴۵۵,۰۷۵
		بهبود صنعت بیرجند	-	-	-	۱,۱۰۰	۲۰۰	۱,۹۵۲,۲۹۶
		پالایش جصار مهران	۱,۰۰۰	۱,۰۰۰	۶,۴۳۶,۶۰۵	۱,۰۰۰	۱,۰۰۰	۷,۵۱۱,۵۹۵
		پالایش قیر اروم آذربایجان	۱,۵۰۰	-	-	۹,۶۹۰	۱۵۰	۱,۶۵۷,۸۱۱
		پالایش قیر کسری	۲۵,۰۰۰	۲۵,۰۰۰	۳۵۶,۰۵۴,۲۰۰	۱۰۱,۱۶۰	۹۵,۶۶۰	۱,۱۱۸,۵۸۴,۵۷۲
		پالایش نفت تبریز	۷۴۵,۰۰۰	۴۰,۳۵۰	۲۴۷,۰۸۲,۱۷۳	۱۳۴,۰۰۰	۳۱,۱۶۰	۲۳۹,۷۲۶,۳۷۲
		پالایش نفت چی	۴,۸۸۴,۴۱۱	۱,۰۶۲,۴۹۱	۷,۴۲۶,۱۸۱,۲۲۲	۶,۷۹۰,۳۰۰	۱,۲۳۹,۸۶۰	۱۱,۳۷۶,۷۱۹,۳۲۲
		پالایش نفت جیران اردکان	-	-	-	۱۵۰	۱۵۰	۱,۱۷۴,۵۳۰
		پالایش نفت شیراز	۳۵۴,۸۰۰	۳۱,۴۶۸	۲۱۳,۶۰۲,۳۸۹	۲۴۹,۷۰۰	۳۵,۲۳۸	۳۰۱,۸۳۳,۰۲۰
		پالایش تکین سپاه آذربایجان	۱۷,۵۰۰	۱۱,۵۰۰	۶۲,۹۲۴,۴۹۲	۲۰,۸۵۰	۳۰,۰۵۰	۱۶۱,۹۳۵,۶۹۷
		پالایش و انرژی شمالغرب آرکا	۲۲,۰۰۰	۱۵,۵۰۰	۹۰,۸۶۵,۵۸۸	۳۸,۶۰۰	۲۰,۶۰۰	۱۷۰,۷۵۸,۵۶۳
		پترو پاسارگاد هرمزگان	-	-	-	۱۳,۰۷۰	۱۱,۵۷۰	۱۱۷,۲۰۹,۳۷۷
		پترو پالایش دالین	۴,۶۰۰	-	-	-	-	-
		پترو تار کیمیا	۱,۰۸۴	۱,۰۸۴	۷,۸۹۷,۷۵۹	۶۱۵	۶۱۵	۶,۰۱۹,۵۸۰
		پترو سالار غرب کوهسار	-	-	-	۱,۰۰۰	-	-
		پترو صنعت زبرد	۴۰	۲۲	۱۹۸,۶۰۷	-	-	-
		پترو عایق آسیادانا	۲,۰۰۰	۱,۰۰۰	۶,۲۱۲,۸۰۰	-	-	-
		پترو قیر آژند	۲۰۰	۶۰	۳۶۶,۰۰۰	۲۲,۰۰۰	۱۰,۰۰۰	۹۳,۲۶۱,۸۲۰
		پونندگان فن و تجارت بین الملل	۴,۰۰۰	۴,۰۰۰	۲۲,۵۷۳,۴۵۵	-	-	-
		تعاونی ۴۵۲۲ پالایش قیر پارس آذران	-	-	-	۲۰۰	-	-
		تعاونی سه هزار و صد نود و هشت پویا اندیشان کرمانشاه	۱۰۰	۱۰۰	۶۰۰,۰۰۰	-	-	-
		توان گستران عایق	۵۰۰	۳۰۰	۱,۵۴۷,۷۲۵	-	-	-
		توسعه تجارت طلای سپاه	۴۶,۸۰۰	۱۸,۱۶۰	۱۴۷,۹۱۹,۳۱۵	۳۷,۸۶۰	۲۹,۸۶۰	۲۳۰,۵۶۱,۴۲۸
		توسعه ساختار محیط	۳,۹۰۰	۲۳	۹۶,۶۰۰	۶۰۰	-	-
		توسعه نفت هرمزان	۹۸,۷۰۰	۹۸,۷۰۰	۶۷۹,۱۲۷,۲۲۰	۹۸,۰۰۰	۶۸,۰۰۰	۶۱۵,۲۱۸,۶۹۴
		تولیدی بازرگانی پیشنماز پاسارگاد جم شرق	۲۰۰	۱۰۰	۸۴,۰۴۸	۱۵۵	۱۵۵	۲,۰۷۶,۶۰۳
		تولیدی بشکه و قیر صنعتی و آسفالت راه دریا	۲۱,۲۰۰	۲۱,۱۵۰	۱۸۹,۲۵۶,۳۶۵	۱۸,۰۰۰	۱۷,۵۰۰	۱۶۴,۸۲۳,۹۴۰
		تولیدی صنعت قیر پارسین انرژی	۴۴,۱۰۰	۲۹,۱۰۰	۲۴۷,۴۷۱,۴۲۷	۶۱,۰۲۰	۵۱,۱۲۰	۴۶۲,۹۴۸,۵۷۵
		تولیدی صنعت قیر هرمزگان	۳۸,۱۴۰	۳۴,۱۴۰	۲۵۹,۴۵۹,۸۰۹	۱۶,۷۶۰	۱۶,۷۶۰	۱۸۲,۷۱۶,۹۰۱
		تولیدی قیر شرق	۵۰۰	۲۵۰	۱,۶۸۲,۸۰۲	۱,۳۴۰	۴۹۰	۳,۸۱۶,۵۳۳
		تولیدی و صنعتی ریونیز پالایش آر تان	۴۴,۰۰۰	۴۴,۰۰۰	۳۸,۶۵۱,۲۴۴	۱۳۴,۰۰۰	۱۰۷,۰۰۰	۱,۲۱۹,۲۱۶,۱۲۵
		تولیدی و صنعتی عایق اصفهان	۳۹,۰۲۰	۲۷,۷۲۸	۲۶۸,۸۴۴,۲۲۶	۱۷۰,۷۵۰	۱۸۳,۰۸۰,۴۸۵	۱۸۳,۰۸۰,۴۸۵
جلیس	۳,۹۵۰	-	-	۳,۲۰۰	-	-		
چتر بام عایق	۱۲,۰۰۰	۸,۰۰۰	۴۲,۷۶۴,۱۳۲	۴۵۰	۴۵۰	۴,۵۱۸,۵۰۴		
دانا گام	۱۰,۵۰۰	۵۱۰	۳,۴۰۱,۳۹۷	۳۶۰	۳۶۰	۳,۱۵۶,۹۷۵		
دانا بام گلستان	۱۶,۷۵۰	۲,۲۷۵	۱۶,۱۷۵,۵۳۶	۱۳,۶۰۰	۱۳,۲۳۰	۱۳,۶۲۰,۸۰۰		
راه گستر آذر دوام	۲۰۰	-	-	۶۰۵	۱۵۵	۱,۹۸۷,۴۱۰		
رهام اسپرولوس	-	-	-	۴,۶۴۰	۱۱,۹۲۰	۱۰۷,۰۲۸,۴۸۲		
رهیار گستر نوین طرح	۲۸,۸۰۰	۲۱,۸۰۰	۱۵۳,۱۰۱,۱۶۲	۱,۰۰۰	-	-		
سپاهان قیر چی	۱,۵۰۰	۱,۵۰۰	۱۵,۱۴۵,۸۸۴	۱,۱۰۰	۱,۱۰۰	۱۱,۶۳۴,۴۷۲		
شپاهنگ پرتو تابان	۴,۰۰۰	۴,۰۰۰	۲۵,۲۱۴,۱۲۹	۳,۴۰۰	۲,۴۰۰	۱۷,۹۸۳,۴۲۹		
شرکت تولیدی صنعتی ایلیاف سازان شمال	۳۰۰	-	-	-	-	-		
شرکت ساختمانی مهام هیرمند	۲,۴۰۰	-	-	۸,۲۵۰	-	-		
شیمی تجارت نقش جهان	۷۷,۴۲۲	۶۲,۹۹۸	۳۷۳,۶۰۰,۴۲۷	۲۴,۰۰۰	۱۸,۲۰۰	۱۴,۰۸۲,۵,۹۸۱		

جدول شماره ۱۲) آمار معاملات به تفکیک شرکت های عرضه کننده طی دوره سالهای ۱۳۹۵ و ۱۳۹۶

گروه اصلی کالا	گروه کالا	عرضه کننده	از تاریخ ۱۳۹۵/۱۰/۱ تا ۱۳۹۵/۱۰/۲۹			از تاریخ ۱۳۹۶/۰۱/۰۱ تا ۱۳۹۶/۱۰/۲۹			در صد تغییرات					
			عرضه (تن)	مقدار معامله شده (تن)	ارزش (هزارریال)	عرضه (تن)	مقدار معامله شده (تن)	ارزش (هزارریال)	عرضه	مقدار معامله	ارزش			
گروه اصلی کالا	گروه کالا	صنایع پالایشی تکین پترولیوم آذربایجان	۷,۶۰۰	۳,۶۰۰	۲۲,۳۱۲,۴۴۰	۱۵,۵۰۰	۱۲,۵۰۰	۶,۹۰۰	۱۰۰٪	۲۴۷٪	۳۷۴٪			
			۰	۰	۰	۰	۰	۰	۰٪	۰٪	۰٪			
			۱,۰۰۰	۰	۰	۰	۰	۰	۰٪	۰٪	۰٪			
			۱۷,۲۰۰	۲,۴۳۵	۱۸,۵۵۲,۲۲۴	۲,۵۵۰	۰	۰	-۱۰۰٪	-۱۰۰٪	-۱۰۰٪			
			۲,۴۲۰	۲,۱۲۰	۱۲,۳۰۶,۸۶۹	۰	۰	۰	-۱۰۰٪	-۱۰۰٪	-۱۰۰٪			
			۲۱۰,۰۰۰	۲۰۰,۰۰۰	۱,۳۵۱,۹۷۲,۶۰۰	۸۶,۰۰۰	۸۲,۰۰۰	۷۳۸,۵۵۹,۷۹۹	-۵۹٪	-۵۹٪	-۴۵٪			
			۱۰۰	۰	۰	۰	۰	۰	-۱۰۰٪	-۱۰۰٪	-۱۰۰٪			
			۱۵۶,۱۰۰	۴۹,۴۰۰	۳۷۲,۹۹۵,۸۵۰	۵۲۲,۰۰۰	۱۰۳,۴۰۰	۱,۲۲۲,۶۸۴,۷۶۰	۲۴۱٪	۱۰۹٪	۲۳۰٪			
			۰	۰	۰	۴,۹۸۰	۱,۵۰۰	۱۷,۰۱۸,۵۲۰	۰٪	۰٪	۰٪			
			۳۰۰	۳۰۰	۱,۸۲۱,۶۰۰	۰	۰	۰	-۱۰۰٪	-۱۰۰٪	-۱۰۰٪			
			۱۶۶,۰۰۰	۱۶۶,۰۰۰	۱,۳۳۸,۱۷۱,۶۴۷	۱۸۴,۳۵۰	۱۸۴,۳۵۰	۱,۷۳۶,۲۶۶,۲۶۰	۱۱٪	۱۱٪	۳٪			
			۱۰۰,۳۰۰	۸۱,۴۵۰	۵۰۶,۳۷۴,۶۵۹	۱۰,۰۰۰	۱۰,۰۰۰	۷۷,۸۸۰,۰۰۰	-۹٪	-۸۸٪	-۸۵٪			
			۹۰۰	۵۰۰	۳,۰۱۴,۲۰۹	۰	۰	۰	-۱۰۰٪	-۱۰۰٪	-۱۰۰٪			
			۱,۷۰۰	۱,۵۰۰	۹,۸۰۷,۵۲۵	۲,۰۰۰	۰	۰	۱۸٪	-۱۰۰٪	-۱۰۰٪			
			۷۰,۰۰۰	۱,۵۵۰	۱۰,۹۹۰,۹۸۶	۱۹۷,۰۰۰	۶۰۰	۴,۸۰۲,۲۰۸	۱۸۱٪	-۶۱٪	-۴۶٪			
			۱,۰۰۰	۱,۰۰۰	۵,۱۵۵,۵۹۰	۰	۰	۰	-۱۰۰٪	-۱۰۰٪	-۱۰۰٪			
			۵,۸۰۰	۵,۸۰۰	۲۹,۴۱۲,۲۷۱	۴,۰۷۵	۴,۰۷۵	۴,۰۳۲,۷۶۲	-۳٪	-۳٪	۲٪			
			۰	۰	۰	۴۰۰	۰	۰	۰٪	۰٪	۰٪			
			۶,۸۰۰	۳,۲۸۰	۲۱,۸۳۵,۵۰۰	۰	۰	۰	-۱۰۰٪	-۱۰۰٪	-۱۰۰٪			
			۷,۸۵۰	۹۵۴	۵,۹۴۶,۹۶۰	۵,۱۵۰	۱۱۶	۱,۱۹۶,۱۰۰	-۳۴٪	-۸۸٪	-۸۰٪			
			۱,۵۰۰	۱,۵۰۰	۸,۶۰۵,۵۸۴	۰	۰	۰	-۱۰۰٪	-۱۰۰٪	-۱۰۰٪			
			۳۴۵,۰۰۰	۲۹۷,۰۰۰	۲,۷۶۳,۶۷۷,۰۵۰	۵۳۰,۸۰۰	۲۲۰,۵۰۰	۲,۴۱۵,۰۰۸,۰۱۳	۵٪	-۲۶٪	-۱۳٪			
			۵۷,۸۰۰	۲,۷۴۰	۴۰,۵۴۰,۲۵۵	۲۳,۲۰۰	۴,۲۰۰	۸۱,۰۸۰,۱۸۰	-۴۲٪	۵۳٪	۱۰۳٪			
			۲,۹۸۴,۴۰۲	۱,۴۷۷,۹۲۰	۱۰,۸۵۲,۹۰۲,۴۲۶	۲۰,۵۴,۸۱۰	۱,۵۵۲,۸۶۹	۱۴,۵۵۱,۲۸۲,۶۷۲	-۳۱٪	۵٪	۲۴٪			
			۳۸,۶۰۰	۰	۰	۴۲,۰۰۰	۲۶,۰۰۰	۲۳۸,۱۸۶,۷۱۶	۱۱٪	۰٪	۰٪			
			۳,۶۰۰	۲,۹۴۴	۱۷,۶۵۲,۹۸۷	۲۲,۲۰۰	۱۲,۱۲۰	۱۰۲,۰۳۳,۷۲۸	۵۰٪	۳۴۶٪	۴۷۸٪			
			۵,۰۰۰	۲,۰۰۰	۱۴,۵۶۷,۱۷۵	۱۱,۰۰۰	۱۱,۰۰۰	۱۰۰,۵۵۲,۱۵۶	۱۲٪	۴۵۰٪	۵۹۰٪			
			۳,۳۴۵	۱,۵۰۸	۱۲,۳۷۴,۸۰۰	۶۰۰	۲۰۰	۲,۰۰۰,۰۰۰	-۸۳٪	-۸۷٪	-۸۴٪			
			۰	۰	۰	۱,۷۴۰	۰	۱۰,۸۶۶,۷۳۶	۰٪	۰٪	۰٪			
			۱۱,۱۲۶,۴۱۴	۶,۱۶۸,۷۰۴	۳۰,۵۲۷,۳۲۱,۴۲۲	۱۱,۹۷۷,۲۱۵	۴,۳۵۹,۳۰۷	۲۱,۴۵۲,۱۷۲,۰۲۴	۵٪	۳۶٪	۳۶٪			
			گوگرد	گوگرد	بازرگانی گاز ایران	۶۶,۰۰۰	۲۰,۰۰۰	۲۵,۲۶۲,۰۵۰	۱۲۲,۰۰۰	۵۹,۰۰۰	۱۰۰٪	۶۳۵٪	۶۳۵٪	
						۳,۰۰۰	۰	۰	۰	۰	۰٪	۰٪	۰٪	
						۱۲۱,۰۰۰	۲۵,۸۸۰	۵۰,۱۵۰,۸۶۰	۱۲۷,۳۰۰	۲۸,۲۷۰	۵۷,۴۸۲,۹۷۰	۵٪	۱۰٪	۱۵٪
						۱۹,۰۰۰	۱۸,۰۰۰	۶۱,۱۰۳,۰۲۰	۵۷,۰۰۰	۳۲,۷۲۰	۱۰۱,۰۶۱,۷۳۰	۲۰۰٪	۸۲٪	۱۴۶٪
						۹,۰۸۰	۸,۷۰۰	۱۹,۳۵۴,۲۲۰	۱۶,۵۰۰	۶,۲۰۰	۱۶,۵۳۸,۵۹۵	۸۲٪	-۲۹٪	-۱۵٪
						۳۱,۵۰۰	۲۸,۵۵۰	۶۵,۰۸۸,۷۳۰	۴۲,۸۰۰	۲۸,۸۱۰	۷۱,۰۲۱,۸۰۰	۴٪	۱٪	۹٪
						۶,۶۵۰	۳,۵۵۰	۶,۸۴۵,۸۶۰	۲,۰۰۰	۰	۰	-۹۵٪	-۱۰۰٪	-۱۰۰٪
						۰	۰	۰	۲,۰۰۰	۱,۰۰۰	۲,۹۷۹,۸۲۵	۰٪	۰٪	۰٪
						۰	۰	۰	۱,۵۰۰	۰	۰	۰٪	۰٪	۰٪
						۷۰۰	۰	۰	۲۸۸	۹۶	۶۷۶,۹۵۱	-۵۹٪	۰٪	۰٪
						۶۵,۸۰۰	۲۸,۸۰۰	۵۹,۰۸۳,۶۳۵	۶۲,۰۰۰	۳۰,۰۰۰	۸۸,۷۸۹,۹۸۹	-۴٪	۴٪	۵۰٪
						۱۲,۰۰۰	۶,۰۰۰	۱۵۶,۷۴۴,۲۴۰	۶۰,۰۰۰	۳۰,۰۰۰	۱۶۵,۲۰۴,۱۲۰	-۵۰٪	-۵۰٪	۵٪
						۲۲۵,۷۰۰	۱۰۲,۱۹۰	۱۴۷,۲۶۶,۸۶۰	۲۷,۰۴۰	۱۱۸,۱۲۰	۲۷۴,۵۷۰,۶۷۹	۲۰٪	۱۶٪	۸۶٪
						۱,۵۰۰	۰	۰	۴۰۰	۲۵	۱۷۷,۷۰۸	-۲۳٪	۰٪	۰٪
						۶۶۹,۹۳۰	۲۹۵,۶۷۰	۵۷,۷۶۴,۴۸۵	۷۵۴,۶۸۸	۲۳۴,۴۴۱	۹۶۵,۲۴۹,۱۲۷	۱۳٪	۱۳٪	۶۹٪
۳۸,۵۰۰	۲۷,۵۶۰	۲۷۸,۸۸۶,۲۴۰				۱۰۰,۰۰۰	۴۷,۰۵۰	۵۲۰,۵۴۰,۷۵۰	۱۶۰٪	۲۵٪	۹۰٪			
۱۴۵,۰۰۰	۲۹,۷۰۰	۲۴۷,۵۱۱,۹۰۰				۵۹,۲۰۰	۲۷,۲۰۰	۸۱,۸۲۹,۴۹۷	-۵۹٪	-۶۷٪	-۶۷٪			
۵۷۶,۵۰۰	۵۴۳,۳۶۰	۴,۵۷۱,۸۶۴,۴۲۰				۶۱۳,۵۰۰	۵۸۸,۸۸۰	۶,۹۸۴,۷۹۲,۵۶۰	۶٪	۸٪	۵۳٪			
۳۱۴,۱۰۰	۲۲۲,۰۰۰	۱,۸۶۰,۳۳۵,۳۹۸				۲۰۰,۵۰۰	۱۵۲,۰۰۰	۱,۷۵۲,۸۶۳,۵۰۰	-۴٪	-۲۵٪	-۶٪			
۱,۰۷۴,۱۰۰	۸۴۲,۶۲۰	۶,۹۵۸,۵۹۷,۹۵۸				۱,۰۷۳,۲۰۰	۷۹۵,۲۰۰	۹,۳۵۱,۲۶۰,۳۰۷	-۰۱٪	-۶٪	۳۴٪			
۳۵۵,۰۰۰	۲۵۵,۷۰۰	۱,۳۱۳,۸۳۰,۱۰۰	۴۴۸,۰۰۰	۲۴۶,۶۲۵	۱,۹۱۱,۹۹۲,۴۲۵	-۲٪	-۴٪	۴۶٪						
۵۹۸,۵۰۰	۳۹۱,۷۴۰	۳,۱۲۶,۹۷۵,۴۲۰	۶۱۷,۵۹۰	۲۳۶,۵۰۰	۲,۶۹۴,۲۸۸,۱۹۴	-۳٪	-۱۴٪	۲۷٪						
۱,۰۵۲,۴۲۰	۸۸۵,۴۲۰	۴,۹۹۹,۷۶۸,۳۲۰	۱,۱۵۷,۹۴۰	۹۵۲,۷۹۰	۷,۵۲۳,۹۱۱,۴۱۰	۱۰٪	۸٪	۵۱٪						
۳۰۷,۵۰۰	۱۴۸,۵۶۰	۸۶۱,۰۲۰,۹۶۰	۲۷۳,۱۰۰	۱۲۹,۴۰۰	۹۹۳,۰۷۲,۸۲۰	-۱۲٪	-۱۳٪	۱۵٪						
۱,۰۴۱,۶۵۰	۹۸۹,۵۵۰	۵,۹۹۷,۲۷۹,۸۵۰	۱,۶۲۳,۱۵۸	۱,۴۰۷,۴۰۸	۱۱,۴۹۱,۷۸۲,۳۳۶	۵۶٪	۴۲٪	۹۳٪						
۹,۰۰۰	۷,۰۰۰	۴,۵۱۴,۰۰۰	۱۰,۹۸۰	۰	۰	۲۲٪	-۱۰۰٪	-۱۰۰٪						
۳,۳۶۶,۷۰۰	۲,۶۷۷,۹۷۰	۱۵,۳۰۹,۳۸۹,۶۶۰	۳,۸۲۸,۷۶۸	۲,۰۷۲,۷۲۲	۲۴,۶۱۵,۰۴۷,۱۸۵	۱۴٪	۱۵٪	۶۱٪						
۱۶,۰۲۷,۷۲۴	۸,۰۴۹,۶۷۶	۵۴,۰۲۶,۳۷۸,۲۸۰	۱۷,۸۰۳,۷۸۰	۸,۶۵۰,۸۶۸	۲۷,۹۱۵,۵۵۱,۶۷۲	۹٪	۷٪	۴۴٪						
جمع فرآورده های نفتی														

جدول شماره ۱۲) آمار معاملات به تفکیک شرکت های عرضه کننده طی دوره سالهای ۱۳۹۵ و ۱۳۹۶

گروه اصلی کالا	گروه کالا	عرضه کننده	از تاریخ ۱۳۹۵/۰۱/۰۱ لغایت ۱۳۹۵/۱۰/۲۹			از تاریخ ۱۳۹۶/۰۱/۰۱ لغایت ۱۳۹۶/۱۰/۲۹			در صد تغییرات		
			عرضه (تن)	مقدار معامله شده (تن)	ارزش (هزارریال)	عرضه (تن)	مقدار معامله شده (تن)	ارزش (هزارریال)	عرضه	مقدار معامله	ارزش
کشاورزی	برنج	آفاق شید شمال	۹۹۸	۴۲,۹۱۲,۰۰۰	۴۲,۹۱۲,۰۰۰	۰	۰	۰	-۱۰۰٪	-۱۰۰٪	-۱۰۰٪
		بازرگانی پرنیان ایمن تجارت گیتی	۱,۱۳۸	۴۴,۳۸۲,۰۰۰	۴۴,۳۸۲,۰۰۰	۰	۰	۰	-۱۰۰٪	-۱۰۰٪	-۱۰۰٪
		پرویز تنها	۱۰	۳۸۵,۰۰۰	۳۸۵,۰۰۰	۰	۰	۰	-۱۰۰٪	-۱۰۰٪	-۱۰۰٪
		تارا پارس الوند	۲,۰۰۰	۸۱,۳۰۰,۰۰۰	۸۱,۳۰۰,۰۰۰	۰	۰	۰	-۱۰۰٪	-۱۰۰٪	-۱۰۰٪
		تولیدی بازرگانی آرتا تجارت رویان	۹۰۵	۲۶,۹۲۴,۷۵۰	۲۶,۹۲۴,۷۵۰	۰	۰	۰	-۱۰۰٪	-۱۰۰٪	-۱۰۰٪
		صنعت بخش مزده	۰	۰	۰	۰	۰	۰	-	-	-
		مادر تخصصی بازرگانی دولتی ایران	۱۲,۲۵۰	۴۲۲,۰۰۴,۹۷۵	۴۲۲,۰۰۴,۹۷۵	۳۸۱,۰۰۰	۵۰	۲۳۵,۰۰۰	۳۱۱۰٪	۳۶۲۳٪	۱۰۰٪
		مجذیدار گستر خاورمیانه	۲۷۰	۱۱,۱۲۵,۰۰۰	۱۱,۱۲۵,۰۰۰	۰	۰	۰	-۱۰۰٪	-۱۰۰٪	-۱۰۰٪
		جمع	۱۷,۵۷۱	۶۲۱,۰۴۳,۷۲۵	۶۲۱,۰۴۳,۷۲۵	۳۸۱,۰۰۰	۵۰	۲۳۵,۰۰۰	۲۱۱۰٪	۱۵۸۳٪	۱۰۰٪
		اداره کل پشتیبانی امور دام خوزستان	۱,۶۲۷	۱۱,۳۹۱,۶۶۵	۱۱,۳۹۱,۶۶۵	۰	۰	۰	-۱۰۰٪	-۱۰۰٪	-۱۰۰٪
جو	امید شمیلا	۳۰۰	۰	۰	۰	۰	۰	-	-	-	
	پارس راکا حدید	۴,۰۰۰	۲۹,۶۰۰,۰۰۰	۲۹,۶۰۰,۰۰۰	۰	۰	۰	-۱۰۰٪	-۱۰۰٪	-۱۰۰٪	
	تارا پارس الوند	۱,۳۰۰	۹,۵۹۹,۹۰۰	۹,۵۹۹,۹۰۰	۰	۰	۰	-۱۰۰٪	-۱۰۰٪	-۱۰۰٪	
	توسعه تجارت سیب سرخ	۵,۹۵۰	۴,۶۶۴,۹۳۰	۴,۶۶۴,۹۳۰	۹۰۰	۲۲۵	۲,۰۹۲,۵۰۰	۱۰۰٪	۶۳٪	۵۵٪	
	سرمایه گذاری بین المللی ربیو رویال کیش	۰	۱۵,۰۰۰	۱۵,۰۰۰	۰	۰	۰	-	-	-	
	سهامی پشتیبانی امور دام کشور	۱,۲۳۸,۵۷۳	۸,۶۷۸,۵۶۶,۵۵۶	۸,۶۷۸,۵۶۶,۵۵۶	۴۰۶,۲۵۴	۲۷۰,۲۴۹	۳,۳۷۰,۷۲۱,۶۹۴	۳۳٪	۹۵٪	۶۱٪	
	جمع	۸,۸۱۳,۳۳۸	۱۲,۲۴۶,۱۱۰	۱۲,۲۴۶,۱۱۰	۴۲۳,۱۵۴	۲۷۰,۴۷۴	۳,۳۷۲,۸۱۴,۱۹۴	۵٪	۷٪	۶٪	
	فرآوری سیوس کندوج	۱۱۷,۰۰۰	۷۵۵,۰۰۰	۷۵۵,۰۰۰	۰	۰	۰	-۱۰۰٪	-۱۰۰٪	-۱۰۰٪	
	جمع	۱۱۷,۰۰۰	۷۵۵,۰۰۰	۷۵۵,۰۰۰	۰	۰	۰	-۱۰۰٪	-۱۰۰٪	-۱۰۰٪	
	ذرت	امید شمیلا	۱,۳۷۰	۴۵۲,۰۵۰	۴۵۲,۰۵۰	۰	۰	۰	-۱۰۰٪	-۱۰۰٪	-۱۰۰٪
بذر یاران خوزستان		۴,۰۰۰	۳۰,۸۷۵,۵۰۰	۳۰,۸۷۵,۵۰۰	۳,۳۰۰	۸۰۰	۶,۲۰۲,۷۰۰	۸۰٪	۷۷٪	۸۰٪	
پارس راکا حدید		۳,۹۵۰	۲۱,۷۹۷,۵۰۰	۲۱,۷۹۷,۵۰۰	۰	۰	۰	-۱۰۰٪	-۱۰۰٪	-۱۰۰٪	
تارا پارس الوند		۲,۲۱۰	۱۷,۷۷۴,۳۰۰	۱۷,۷۷۴,۳۰۰	۰	۰	۰	-۱۰۰٪	-۱۰۰٪	-۱۰۰٪	
توسعه تجارت دانه پارس		۰	۲,۷۰۰	۲,۷۰۰	۱۸۵	۱۳۹۶,۷۵۰	۱,۳۹۶,۷۵۰	-	-	-	
توسعه تجارت سیب سرخ		۰	۰	۰	۲,۹۷۰	۲۲,۴۷۹,۸۰۰	۲۲,۴۷۹,۸۰۰	-	-	-	
تولیدی بازرگانی آرتا تجارت رویان		۶,۰۴۰	۴۷,۳۶۳,۸۰۰	۴۷,۳۶۳,۸۰۰	۰	۰	۰	-۱۰۰٪	-۱۰۰٪	-۱۰۰٪	
زرین پارس امید		۳,۴۰۰	۲۵,۷۸۹,۰۰۰	۲۵,۷۸۹,۰۰۰	۰	۰	۰	-۱۰۰٪	-۱۰۰٪	-۱۰۰٪	
سیهر فام پاسارگاد		۲,۳۰۰	۱۴,۲۱۰,۰۰۰	۱۴,۲۱۰,۰۰۰	۰	۰	۰	-۱۰۰٪	-۱۰۰٪	-۱۰۰٪	
سهامی پشتیبانی امور دام کشور		۳۹۶,۸۲۲	۱,۰۵۱,۲۳۰,۶۲۹	۱,۰۵۱,۲۳۰,۶۲۹	۲۱۲,۰۳۵	۱۲۰,۸۹۲	۱,۰۹۱,۳۲۰,۳۳۹	۴٪	۱۲٪	۴٪	
کشاورزی	ذرت	فرهام رضایی	۲۵۰	۲,۱۵۰,۰۰۰	۲,۱۵۰,۰۰۰	۰	۰	۰	-۱۰۰٪	-۱۰۰٪	-۱۰۰٪
		کشت و صنعت شهید بهشتی	۰	۲۰۰	۲۰۰	۰	۰	۰	-	-	-
		گسترش و توسعه صنایع بهیروز	۳,۵۰۰	۳۰,۱۰۰,۰۰۰	۳۰,۱۰۰,۰۰۰	۰	۰	۰	-۱۰۰٪	-۱۰۰٪	-۱۰۰٪
		مبین گریسی اسپورزی	۵,۸۶۰	۴۸,۴۲۳,۰۰۰	۴۸,۴۲۳,۰۰۰	۰	۰	۰	-۱۰۰٪	-۱۰۰٪	-۱۰۰٪
		نهاده های دامی جاهد	۱۹۳,۰۰۰	۶۸,۷۵۰	۶۸,۷۵۰	۰	۰	۰	-۱۰۰٪	-۱۰۰٪	-۱۰۰٪
		والا تجارت به پرور	۸,۵۰۰	۷۳,۱۰۰,۰۰۰	۷۳,۱۰۰,۰۰۰	۰	۰	۰	-۱۰۰٪	-۱۰۰٪	-۱۰۰٪
		جمع	۶۳۱,۲۰۲	۱,۹۱۲,۴۶۵,۷۷۹	۱,۹۱۲,۴۶۵,۷۷۹	۲۲۲,۹۰۰	۱۲۴,۸۴۷	۱,۱۲۱,۳۹۹,۴۸۹	۴۱٪	۴۹٪	۴۱٪
		اتحادیه مرکزی تعاونی های روستایی و کشاورزی ایران	۲,۹۲۹	۱,۰۸۹	۱,۰۸۹	۰	۰	۰	-۱۰۰٪	-۱۰۰٪	-۱۰۰٪
		کشت و صنعت آراین طعم خزر	۳۸,۶۰۰	۲۱۱,۰۰۰	۲۱۱,۰۰۰	۱۵۸,۹۰۰	۳۸,۹۰۰	۱,۲۹۵,۵۶۱,۵۰۰	-	-	-
		مادر تخصصی بازرگانی دولتی ایران	۸۷۵	۷,۱۳۷,۵۰۰	۷,۱۳۷,۵۰۰	۰	۰	۰	-۱۰۰٪	-۱۰۰٪	-۱۰۰٪
زعفران	زعفران	نوش تاک بهارن	۲۲,۴۱۴	۶۶۹,۸۵۲,۱۰۰	۶۶۹,۸۵۲,۱۰۰	۱۵۸,۹۰۰	۳۸,۹۰۰	۱,۲۹۷,۵۶۱,۵۰۰	۹۴٪	۷۴٪	۲۵۴٪
		جمع	۴۴,۸۷۴	۴۶۸,۶۰۰	۴۶۸,۶۰۰	۰	۰	۱۹۴,۰۰۰	-۵۹٪	-۵٪	-۸۸٪
		تجارت زعفران بیتا	۰	۰	۰	۰	۰	۰	-	-	-
غلامرضا رجایی	۰	۴۶۸,۶۰۰	۴۶۸,۶۰۰	۰	۰	۰	-	-	-		
جمع	۰	۴۶۸,۶۰۰	۴۶۸,۶۰۰	۰	۰	۰	-	-	-		

جدول شماره ۱۲) آمار معاملات به تفکیک شرکت های عرضه کننده طی دوره سالهای ۱۳۹۵ و ۱۳۹۶

گروه اصلی کالا	گروه کالا	عرضه کننده	از تاریخ ۰۱/۰۱/۱۳۹۵ لغایت ۱۰/۱۰/۱۳۹۵			از تاریخ ۰۱/۰۱/۱۳۹۶ لغایت ۱۰/۱۰/۱۳۹۶			در صد تغییرات				
			عرضه (تن)	مقدار معامله شده (تن)	ارزش (هزارریال)	عرضه (تن)	مقدار معامله شده (تن)	ارزش (هزارریال)	عرضه	مقدار معامله	ارزش		
شکر		بازرگانی توسعه نیشکر و صنایع جانبی	۲۴۰,۰۶۰	۲۰۲,۸۴۸	۴۹۰,۲۳۶,۲۰۰	۱۴۶,۶۷۵	۱۱۳,۲۰۰	۲,۸۸۱,۳۱۱,۷۰۰	-۳٪	-۴۴٪	-۴۲٪		
		تارا پارس الوند	۶۷۵	۶۷۵	۱۵,۸۹۴,۵۷۵	*	*	*	-۱۰۰٪	-۱۰۰٪	-۱۰۰٪		
		تولیدی بازرگانی آرتا تجارت رویان	۲,۳۹۰	۲,۳۹۰	۵۷,۸۲۹,۷۰۰	*	*	*	-۱۰۰٪	-۱۰۰٪	-۱۰۰٪		
		شرکت تولیدی قند شیروان فوجان بجنورد	۹۰۰	*	*	*	*	*	-۱۰۰٪	-۱۰۰٪	-۱۰۰٪		
		شرکت صادراتی توسعه صنایع بهشهر زرین	۱۷۵	۱۷۵	۴,۶۳۰,۵۰۰	*	*	*	-۱۰۰٪	-۱۰۰٪	-۱۰۰٪		
		شرکت قند اصفهان	۲,۳۰۰	۱,۵۳۵	۳۸,۸۶۲,۷۲۰	۴۰۰	۴۰۰	۱۰,۱۹۱,۶۰۰	-۸۳٪	-۷۴٪	-۷۴٪		
		شرکت قند هگمتان	۱,۶۵۰	۵۰۰	۱۲,۶۰۰,۰۰۰	۶۰۰	۶۰۰	۱۵,۳۳۲,۳۵۰	-۶۴٪	۲٪	۲۲٪		
		شرکت کشت و صنعت جوبین	۵,۵۰۰	۳۰۰	۵,۰۴۰,۰۰۰	۱۰,۱۵۰	۲۷۵	۷,۱۸۲,۵۰۰	۸۵٪	۳۸٪	۴۳٪		
		شهد	۵۰۰	*	*	*	*	*	-۲۰٪	-۱۰۰٪	-۱۰۰٪		
		صبا پیشرو کالا	۱۹,۰۰۰	۱۹,۰۰۰	۴۹۸,۵۱۵,۱۰۰	*	*	*	-۱۰۰٪	-۱۰۰٪	-۱۰۰٪		
		فر آورده های غذایی وقتدبیرالشهر	۲,۵۵۰	۶۵۰	۱۶,۶۸۱,۶۵۰	۹,۵۰۰	۳۰۰	۷,۷۹۰,۰۰۰	۲۷۳٪	-۵۴٪	-۵۳٪		
		قند پایند فام	۷,۷۰۰	۷,۴۰۰	۱۹۳,۹۴۵,۹۲۵	۵۰۰	۵۰۰	۱۲,۶۴۵,۲۰۰	-۹۴٪	-۹۴٪	-۹۳٪		
		کشت و صنعت کارون	۳۵,۵۰۰	۲۱,۳۵۰	۵۵۰,۴۱۰,۰۰۰	۴۰,۷۰۰	۳۴,۷۲۵	۸۸۳,۳۲۵,۰۵۰	۱۵٪	۶۳٪	۶٪		
		مادر تخصصی بازرگانی دولتی ایران	۳۷۸,۵۵۰	۱۲۱,۲۵۰	۳,۱۲۳,۵۵۶,۸۵۰	۳۶۹,۰۷۵	۱۴۰,۳۵۰	۳,۴۴۶,۱۴۰,۲۵۰	-۳٪	۷٪	۶٪		
		جمع	۶۹۷,۴۵۰	۳۸۸,۹۷۲	۹,۵۴۰,۳۴۲,۲۲۰	۵۷۸,۰۰۰	۲۹۰,۳۵۰	۷,۲۳۲,۹۰۹,۶۵۰	-۱۷٪	-۲۵٪	-۲۴٪		
		عدس		بازرگانی تارک تجارت بین المللی پارس	*	*	*	۱,۱۹۰	*	*	-۱۰۰٪	-۱۰۰٪	-۱۰۰٪
				ستاره نیک دماوند	*	*	*	*	۲۵۲	۱۱,۹۹۵,۲۰۰	-۱۰۰٪	-۱۰۰٪	-۱۰۰٪
فن آوران برق اطمینان	*			*	*	*	۷۲۰	*	-۱۰۰٪	-۱۰۰٪	-۱۰۰٪		
جمع	*	*	*	۲,۱۶۲	۲۵۲	۱۱,۹۹۵,۲۰۰	-۱۰۰٪	-۱۰۰٪	-۱۰۰٪				
کشمش		اتحادیه شرکتهای تعاونی روستایی شهرستان ملایر	۲۰۰	*	*	*	*	*	-۱۰۰٪	-۱۰۰٪	-۱۰۰٪		
		اتحادیه مرکزی شرکت های تعاونی تولیدی روستائی کشور	۳۰	*	*	*	*	*	-۱۰۰٪	-۱۰۰٪	-۱۰۰٪		
		جمع	۲۳۰	*	*	۳۰۰	*	*	-۹۳٪	-۱۰۰٪	-۱۰۰٪		
کنجاله ها		پنبه و دانه های روغنی خراسان	۴,۶۰۰	*	*	*	*	*	-۱۰۰٪	-۱۰۰٪	-۱۰۰٪		
		تارا پارس الوند	۲,۳۷۰	۲,۲۸۵	۲۴,۳۸۳,۹۲۵	*	*	*	-۱۰۰٪	-۱۰۰٪	-۱۰۰٪		
		تولیدی بازرگانی آرتا تجارت رویان	۱۱۵	۱۱۵	۱,۸۳۳,۵۰۰	*	*	*	-۱۰۰٪	-۱۰۰٪	-۱۰۰٪		
		سیپر فام پاسارگاد	۷۰۰	۴۰۰	۵,۷۴۰,۰۰۰	*	*	*	-۱۰۰٪	-۱۰۰٪	-۱۰۰٪		
		فر آوری سموس کندوج	۶۳,۰۰۰	*	*	۴,۰۰۰	*	*	-۹۴٪	-۱۰۰٪	-۱۰۰٪		
		فراش مهر آذر	۷,۵۰۰	*	*	*	*	*	-۱۰۰٪	-۱۰۰٪	-۱۰۰٪		
		کیان برزین مهر	۳۱۵	*	*	*	*	*	-۱۰۰٪	-۱۰۰٪	-۱۰۰٪		
		نهاده های دامی جاهد	۱۴۳,۰۰۰	۸,۵۱۰	۱۲۹,۱۵۰,۰۰۰	۷۸,۰۰۰	۴,۸۵۰	۷۰,۹۶۰,۰۰۰	-۴۵٪	-۴۴٪	-۴۵٪		
		جمع	۲۲۱,۶۰۰	۱۱,۳۱۰	۱۷۱,۰۹۷,۴۲۵	۸۲,۳۰۰	۴,۸۵۰	۷۰,۹۶۰,۰۰۰	-۶۳٪	-۵۷٪	-۵۹٪		
کنسنتره و تفاله ها		شرکت تولیدی قند شیروان فوجان بجنورد	۱,۰۰۰	*	*	*	*	*	-۱۰۰٪	-۱۰۰٪	-۱۰۰٪		
		شرکت قند هگمتان	۱۰۰	*	*	۱۰۰	*	*	۰٪	-۱۰۰٪	-۱۰۰٪		
		فر آورده های غذایی وقتدبیرالشهر	۱,۶۰۰	*	*	*	*	*	-۱۰۰٪	-۱۰۰٪	-۱۰۰٪		
		جمع	۲,۷۰۰	*	*	۱۰۰	*	*	-۹۶٪	-۱۰۰٪	-۱۰۰٪		
گندم		آرد تابان	*	*	*	۱,۰۰۰	*	*	-۱۰۰٪	-۱۰۰٪	-۱۰۰٪		
		مادر تخصصی بازرگانی دولتی ایران	۱,۶۴۹,۲۵۰	۲۳۱,۷۵۰	۲,۰۴۴,۸۵۴,۲۵۰	۲۲,۹۷۹,۱۵۰	۱,۵۶۱,۹۰۰	۱۳,۵۲۵,۳۱۶,۵۶۳	۱۲۹۳٪	۵۷۴٪	۵۶۳٪		
		مادر تخصصی بازرگانی دولتی ایران (ماده ۲۳)	*	*	*	۲,۹۳۰,۶۹۸	۴۰,۶۹۸	۳۶۷,۵۵۲,۲۰۰	-۱۰۰٪	-۱۰۰٪	-۱۰۰٪		
جمع	۱,۶۴۹,۲۵۰	۲۳۱,۷۵۰	۲,۰۴۴,۸۵۴,۲۵۰	۲۵,۹۱۰,۸۴۸	۱,۶۰۲,۵۹۸	۱۳,۹۰۲,۸۶۸,۷۶۳	۱۴۷۱٪	۵۹۳٪	۵۸۰٪				
مرغ منجمد		تعاونی کشتارگاه صنعتی طیور خوش بخت نقده	۸۰۰	۸۰۰	۵۱,۲۰۰,۰۰۰	*	*	*	-۱۰۰٪	-۱۰۰٪	-۱۰۰٪		
		سپید ماگیان	*	*	*	۵۰	*	*	-۱۰۰٪	-۱۰۰٪	-۱۰۰٪		
		سهامی پشتهبانی امور دام کشور	۱۶,۴۱۰	۴۳۵	۲۲,۱۸۵,۰۰۰	۵۷۶	۲۰	۱,۰۶۰,۰۰۰	-۹۶٪	-۹۵٪	-۹۵٪		
		کوه مرغ شمال	۳,۸۰۰	۲,۳۰۰	۱۴۶,۹۰۰,۰۰۰	*	*	*	-۱۰۰٪	-۱۰۰٪	-۱۰۰٪		
		گسترش و توسعه صنایع بهپرو	۶,۲۵۶	۳,۶۳۱	۲۳۶,۴۲۰,۰۰۰	۳,۴۱۵	۲,۹۲۰	۲۱۲,۷۱۵,۰۰۰	-۴۵٪	-۲۰٪	-۱۰٪		
		مجتمع کشت و صنعت سبز دشت	۱۰۰	۱۰۰	۶,۵۵۰,۰۰۰	*	*	*	-۱۰۰٪	-۱۰۰٪	-۱۰۰٪		
		مرغ اروم چکاوک	۳,۲۰۰	۲,۳۰۰	۱۴۸,۸۵۰,۰۰۰	*	*	*	-۱۰۰٪	-۱۰۰٪	-۱۰۰٪		
		والا تجارت به پرور	۷۵۰	۷۵۰	*	*	*	*	-۱۰۰٪	-۱۰۰٪	-۱۰۰٪		
		جمع	۳۱,۶۱۶	۹,۵۶۶	۶۱۱,۷۲۸,۰۰۰	۴,۰۴۱	۲,۹۴۰	۲۱۲,۷۷۵,۰۰۰	-۸۷٪	-۶۹٪	-۶۵٪		
جمع کشاورزی	۱۲,۳۳۱,۹۰۹	۲,۱۷۳,۰۹۰	۲۴,۳۱۶,۴۲۱,۱۶۹	۲۷,۷۶۲,۴۰۵	۲,۴۳۵,۲۶۰	۲۷,۲۲۵,۸۰۲,۷۹۶	۱۳٪	۱۳٪	۱۳٪				
جمع کل	۴۰,۸۹۹,۱۲۳	۲۱,۴۲۲,۴۲۷	۳۰۲,۷۲۱,۲۹۱,۹۰۰	۵۷,۱۳۸,۴۳۱	۲۱,۴۷۸,۰۷۷	۲۸۶,۱۴۷,۶۱۲,۶۷۱	۴۰٪	۰.۳٪	۲۸٪				

جدول شماره ۱۳) آمار محصولات معامله شده با واحدهای اصلی به تفکیک شرکت های عرضه کننده طی دوره سالهای ۱۳۹۵ و ۱۳۹۶

گروه اصلی کالا	گروه کالا	نام کالا	عرضه کننده	از تاریخ ۱۳۹۵/۰۱/۰۱ لغایت ۱۳۹۵/۱۰/۲۹			از تاریخ ۱۳۹۶/۰۱/۰۱ لغایت ۱۳۹۶/۱۰/۲۹			در صد تغییرات			
				عرضه (عدد)	مقدار (عدد)	ارزش (هزارریال)	عرضه (عدد)	مقدار (عدد)	ارزش (هزارریال)	عرضه	مقدار معامله	ارزش	
بازار فرعی	پلیمر	لوله پلی اتیلن تک جداره سنگین	سروآب سروستان	*	*	۸,۰۰۰	*	*	۸,۰۰۰	---	---	---	
		جمع											
	ضایعات	مخزن پلی اتیلن فوم دار	تولیدی شادمان مخزن	جمع پلیمر	*	*	۸۰۰	*	*	۸۰۰	---	---	
		جمع											
	کشاورزی	بشکه خالی	پالایش نفت اصفهان	جمع ضایعات	*	*	۲,۴۰۰	*	*	۲,۴۰۰	---	---	
		تراورس چوبی فرسوده	شرکت راه آهن جمهوری اسلامی ایران	جمع	۴۱,۱۰۰	۱۹,۲۰۰	۲,۵۶۷,۰۷۶	۴۱,۱۰۰	۱۹,۲۰۰	۲,۵۶۷,۰۷۶	۴۶%	-۱۳%	-۵۵%
	کشاورزی	تلیسه آبستن	نهاده های دامی جاهد	جمع	۱۰۴,۰۰۰	۵,۰۰۰	۲۲۵,۰۰۰	۱۰۴,۰۰۰	۵,۰۰۰	۲۲۵,۰۰۰	۷۲۷%	۳۸۰%	-۶۷%
				جمع	۱۰۴,۰۰۰	۵,۰۰۰	۲۲۵,۰۰۰	۱۰۴,۰۰۰	۵,۰۰۰	۲۲۵,۰۰۰	۷۲۷%	۳۸۰%	-۶۷%
		جوجه یک روزه	نهاده های دامی جاهد	جمع ضایعات	۱۴۵,۱۰۰	۲۴,۲۰۰	۲,۷۹۲,۰۷۶	۱۴۵,۱۰۰	۲۴,۲۰۰	۲,۷۹۲,۰۷۶	۱۲۰%	۷۸%	-۶۲%
				جمع									
جوجه یک روزه		نهاده های دامی جاهد	جمع	*	*	۳۷۸	*	*	۳۷۸	---	---	---	
			جمع	*	*	۳۷۸	*	*	۳۷۸	---	---	---	
جوجه یک روزه		نهاده های دامی جاهد	جمع	*	*	۴	*	*	۴	---	---	---	
			جمع	*	*	۴	*	*	۴	---	---	---	
جوجه یک روزه		نهاده های دامی جاهد	جمع	*	*	۴۰,۰۰۰	*	*	۴۰,۰۰۰	---	---	---	
			جمع	*	*	۴۰,۰۰۰	*	*	۴۰,۰۰۰	---	---	---	
جوجه یک روزه	نهاده های دامی جاهد	جمع	۱۰,۰۰۰	۱۰,۰۰۰	۲۰۰,۰۰۰	۱۰,۰۰۰	۱۰,۰۰۰	۲۰۰,۰۰۰	۱۲۵۰%	۱۴۰۰%	۱۴۰۰%		
		جمع	۱۰,۰۰۰	۱۰,۰۰۰	۲۱۰,۰۰۰	۱۰,۰۰۰	۱۰,۰۰۰	۲۱۰,۰۰۰	۲۴۷۱%	۲۹۰۰%	۲۹۰۰%		
جوجه یک روزه	نهاده های دامی جاهد	جمع	*	*	۱۹۳,۱۰۰	*	*	۱۹۳,۱۰۰	---	---	---		
		جمع	۲۰,۰۰۰	۲۰,۰۰۰	۹۷۳,۱۰۰	۲۰,۰۰۰	۲۰,۰۰۰	۹۷۳,۱۰۰	۲۶۰۲%	۳۰۱۶%	۴۷۶۶%		
جوجه یک روزه	نهاده های دامی جاهد	جمع	*	*	۸,۰۰۰	*	*	۸,۰۰۰	---	---	---		
		جمع	*	*	۸,۰۰۰	*	*	۸,۰۰۰	---	---	---		
جوجه یک روزه	نهاده های دامی جاهد	جمع	*	*	۳,۰۰۰,۰۰۰	*	*	۳,۰۰۰,۰۰۰	---	---	---		
		جمع	*	*	۳,۰۰۰,۰۰۰	*	*	۳,۰۰۰,۰۰۰	---	---	---		
جوجه یک روزه	نهاده های دامی جاهد	جمع	*	*	۲۰	*	*	۲۰	---	---	---		
		جمع	*	*	۲۰	*	*	۲۰	---	---	---		
جمع بازار فرعی	جمع کشاورزی	جمع	۲۰,۰۰۰	۲۰,۰۰۰	۲,۹۸۱,۵۰۲	۲۰,۰۰۰	۲۰,۰۰۰	۲,۹۸۱,۵۰۲	۴۲۳%	۳۰۵%	۱۹۸۰%		
		جمع	۱۶۵,۱۰۰	۴۴,۲۰۰	۳,۲۰۲,۰۷۶	۱۶۵,۱۰۰	۴۴,۲۰۰	۳,۲۰۲,۰۷۶	۶۴۷%	۱۴۲%	۲۳۵%		
صنعتی	خودرو	سراتو	شرکت ایرانی تولید اتومبیل (سایپا)	*	*	۵۰۰	*	*	۵۰۰	---	---	---	
		جمع	*	*	۵۰۰	*	*	۵۰۰	---	---	---		
جمع صنعتی	جمع خودرو	جمع	*	*	۵۰۰	*	*	۵۰۰	---	---	---		
		جمع	*	*	۵۰۰	*	*	۵۰۰	---	---	---		

جدول شماره ۱۳) آمار محصولات معامله شده با واحدهای اصلی به تفکیک شرکت های عرضه کننده طی دوره سالهای ۱۳۹۵ و ۱۳۹۶

گروه اصلی کالا	گروه کالا	نام کالا	عرضه کننده	از تاریخ ۰۱/۰۱/۱۳۹۵ لغایت ۲۹/۱۰/۱۳۹۵			از تاریخ ۰۱/۰۱/۱۳۹۶ لغایت ۲۹/۱۰/۱۳۹۶			در صد تغییرات		
				عرضه (عدد)	مقدار (عدد)	ارزش (هزارریال)	عرضه (عدد)	مقدار (عدد)	ارزش (هزارریال)	عرضه	مقدار معامله	ارزش
کشاورزی	مرغ و جوجه	جوجه یک روزه گوشتی	نهاده های دامی جاهد	*	*	*	۱۵۰,۰۰۰	۷۴,۰۰۰	۶۶۶,۰۰۰	---	---	---
			جمع	*	*	*	۱۵۰,۰۰۰	۷۴,۰۰۰	۶۶۶,۰۰۰	---	---	---
			جمع تخم مرغ	*	*	*	۱۵۰,۰۰۰	۷۴,۰۰۰	۶۶۶,۰۰۰	---	---	---
			احمد فدائی جویباری	*	*	*	۹۰,۰۰۰	۶۰,۰۰۰	۱,۱۸۸,۰۰۰	---	---	---
			آرتا جوجه سیلان	*	*	*	۱,۹۸۶,۰۰۰	۸۰۲,۰۰۰	۱۵,۷۰۸,۹۰۰	---	---	---
			اسداله مزینی	*	*	*	۲۵۱,۵۰۰	۱۱۰,۰۰۰	۲,۰۲۲,۰۰۰	---	---	---
			اسلام فتوحی ملکی	*	*	*	۲۷۵,۰۰۰	۴۰,۰۰۰	۶۶۰,۰۰۰	---	---	---
			الماس جوجه ایلخچی	*	*	*	۵۴,۰۰۰	۵۴,۰۰۰	۱,۰۶۹,۲۰۰	---	---	---
			باغ مرغ شبستر	*	*	*	۹۰,۰۰۰	*	*	---	---	---
			تعاونی مجتمع پرورش مرغ مادر آذرصبا دویست و پنجاه و پنج	*	*	*	۱۹۷,۰۰۰	۳۲,۰۰۰	۵۴۴,۵۰۰	---	---	---
			تولیدی پرورش مرغ گوشتی دویست و شصت سواد کوه	*	*	*	۳۷۹,۵۰۰	*	*	---	---	---
			تولیدی دام و طیور دشت کیمیا	*	*	*	۶۰۸,۰۰۰	*	*	---	---	---
			تولیدی سفیدبالان ارومیه	*	*	*	۹۹,۰۰۰	۵۰,۰۰۰	۹۰۴,۲۰۰	---	---	---
			تولیدی مرغ مادر گوشتی چی چست مرغ ارومیه	*	*	*	۸۰,۰۰۰	*	*	---	---	---
			تولیدی و پرورش مرغ پیوند بندپی	*	*	*	۳۲,۰۰۰	*	*	---	---	---
			تولیدی یزد جوجه	*	*	*	۱۴,۰۰۰	*	*	---	---	---
			تهیه و توزیع گوشت پرندک	*	*	*	۱,۹۰۶,۰۰۰	۱۰,۰۰۰	۱۳۵,۰۰۰	---	---	---
			جاوید عمیدی	*	*	*	۲۳۱,۰۰۰	۴۰,۰۰۰	۶۶۰,۰۰۰	---	---	---
			حسن سرهنگ پور	*	*	*	۱,۴۲۰,۰۰۰	*	*	---	---	---
			دویست و شصت و یک مرغ مادر آیدر	*	*	*	۹۶,۰۰۰	*	*	---	---	---
			رجب آقاباری سامیان	*	*	*	۲۴۴,۰۰۰	۸۰,۰۰۰	۱,۵۱۸,۰۰۰	---	---	---
			رحیم نمرلی	*	*	*	۱۲۶,۵۰۰	۲۴,۵۰۰	۴۴۱,۰۰۰	---	---	---
			زرین پرور خوی	*	*	*	۲۰,۰۰۰	*	*	---	---	---
			سیدطاهر عصایی	*	*	*	۲۱۰,۰۰۰	*	*	---	---	---
			شرکت اروم گوهر دانه	*	*	*	۲۰,۰۰۰	*	*	---	---	---
			شرکت پیگیر	*	*	*	۱,۶۸۳,۰۰۰	۱,۴۵۸,۰۰۰	۲۴,۸۷۱,۷۸۹	---	---	---
			شرکت مجتمع تولید گوشت مرغ ماهان	*	*	*	۲۰,۰۰۰	۲۰,۰۰۰	۲۹۶,۰۰۰	---	---	---
			شماره سیصد مازندران مرغ گوشتی	*	*	*	۱۶۱,۰۰۰	*	*	---	---	---
			فرمان شمشیر	*	*	*	۱۲۵,۰۰۰	*	*	---	---	---
			قطره طلای نوشهر	*	*	*	۲۸۷,۵۰۰	۲۶۷,۵۰۰	۴,۹۸۶,۹۰۰	---	---	---
			کشاورزی و دامپروری توسعه زرین پرور	*	*	*	۲۷۸,۶۰۰	*	*	---	---	---
			کشاورزی و دامپروری نوشهر ماکیان	*	*	*	۱۱۹,۵۰۰	۳۲,۰۰۰	۵۷۶,۰۰۰	---	---	---
			کشت و صنعت فدک	*	*	*	۲۷۶,۵۰۰	۶۰,۰۰۰	۹۹۰,۰۰۰	---	---	---
			کیمیا پرور ارسباران	*	*	*	۱۸۱,۰۰۰	۱۸۱,۰۰۰	۲,۹۸۶,۵۰۰	---	---	---
			کیمیا جوجه	*	*	*	۱۱۲,۰۰۰	۴۰,۰۰۰	۷۲۰,۰۰۰	---	---	---
			کیوان مرغ پر طلای مهاباد	*	*	*	۷۰۲,۵۰۰	۶۸,۰۰۰	۱,۱۵۸,۰۰۰	---	---	---
			گسترش و توسعه صنایع بهپرور	*	*	*	۱,۰۰۱,۰۰۰	۲۴۲,۰۰۰	۶,۴۲۲,۰۰۰	---	---	---
			ماکیان مهر گنبد	*	*	*	۷۶۰,۰۰۰	۵۰,۰۰۰	۹۵۵,۴۰۰	---	---	---
			مام جوجه	*	*	*	۳۸۶,۰۰۰	۲۱۷,۰۰۰	۳,۷۵۹,۵۵۵	---	---	---
			مجتبی باقریان افراکتی	*	*	*	۱۵۴,۰۰۰	۲۲,۵۰۰	۶۴۲,۵۰۰	---	---	---
			مجتمع تولیدی مرغ فریمان	*	*	*	۱۴۵,۰۰۰	۹۸,۰۰۰	۱,۹۴۰,۴۰۰	---	---	---
			مجتمع طیور فارس	*	*	*	۳۶۱,۰۰۰	*	*	---	---	---
			مجید میرزا محمدی ملا باشی	*	*	*	۲۲۰,۰۰۰	۴۰,۰۰۰	۶۶۰,۰۰۰	---	---	---
			مرغ اروم چکاوک	*	*	*	۱۳۵,۰۰۰	*	*	---	---	---
			مرغ مادر پرماه گلستان	*	*	*	۲۷۶,۰۰۰	*	*	---	---	---
			مرغ مادر درخشان	*	*	*	۱۰۰,۰۰۰	۴۰,۰۰۰	۶۹۰,۰۰۰	---	---	---
			مرغ مادر دیزباد	*	*	*	۱۶۰,۰۰۰	*	*	---	---	---
			مرغ مادر سیمین جوجه	*	*	*	۱۲۰,۰۰۰	۱۲۰,۰۰۰	۲,۲۴۴,۰۰۰	---	---	---
			مرغ مادر عرفان گنبد	*	*	*	۲۳۲,۰۰۰	*	*	---	---	---
			مرغ مادر هامون کپورچال	*	*	*	۳۸۴,۰۰۰	۵۲,۰۰۰	۸۷۴,۵۰۰	---	---	---
مزرعه نمونه وزارت دفاع و پشتیبانی نیروهای مسلح	*	*	*	۳۰,۰۰۰	*	*	---	---	---			
مهر جوجه نور	*	*	*	۵۹۲,۰۰۰	۱۹۰,۰۰۰	۳,۲۷۶,۸۷۰	---	---	---			
ناصر ضیغمی	*	*	*	۲۴۰,۰۰۰	۱۷۰,۰۰۰	۳,۰۵۵,۰۰۰	---	---	---			
ناصر مهدوی	*	*	*	۳۰,۰۰۰	۳۰,۰۰۰	۴۹۵,۰۰۰	---	---	---			
نوبد مرغ گیلان	*	*	*	۶۱۲,۰۰۰	۲۵۰,۰۰۰	۴,۱۲۵,۰۰۰	---	---	---			
نیلوفر صفائی جوان	*	*	*	۳۱۴,۰۰۰	۸۷,۰۰۰	۱,۶۱۲,۲۶۰	---	---	---			
هادی صفایی جوان	*	*	*	۳۴۵,۰۰۰	*	*	---	---	---			
جمع	*	*	*	۱۹,۶۰۱,۱۰۰	۵,۱۷۰,۵۰۰	۹۲,۲۹۰,۴۷۴	---	---	---			
جمع مرغ و جوجه	*	*	*	۱۹,۶۰۱,۱۰۰	۵,۱۷۰,۵۰۰	۹۲,۲۹۰,۴۷۴	---	---	---			
جمع کشاورزی	*	*	*	۱۹,۷۵۱,۱۰۰	۵,۲۴۴,۵۰۰	۹۲,۹۵۶,۴۷۴	---	---	---			
جمع کل	*	*	*	۱۶۵,۱۰۰	۴۴,۲۰۰	۳,۲۰۲,۰۷۶	۲۳,۷۹۶,۷۹۷	۵,۹۱۹,۰۵۲	۲۰۴,۱۴۴,۲۲۵	۱۳۲۱۴٪	۱۳۲۹۲٪	۶۲۷٪