



شرکت بورس کالای ایران (سهامی عام)

## گزارش آمار معاملات بورس کالای ایران



مدیریت آمار و ارزیابی عملکرد

شماره گزارش: ۹۶/۲۵

۰۱ مهر ماه سال ۱۳۹۶

## آمار معاملات در بورس کالا

صفحه

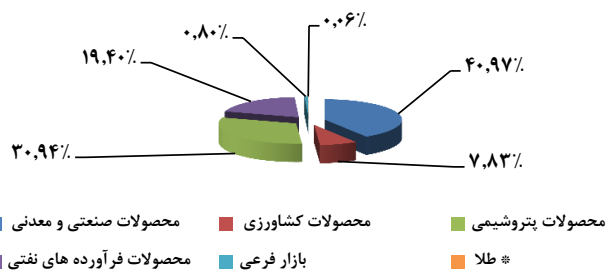
- ۱ ..... جدول شماره ۱) حجم و ارزش محصولات معامله شده طی دوره ۱۳۹۶ و مقایسه با مشابه دوره قبل
- ۲ ..... جدول شماره ۲) حجم و ارزش محصولات معامله شده طی دوره ۱۳۹۶ به تفکیک قراردادهای
- ۳ ..... جدول شماره ۳) حجم و ارزش تجمعی معاملات محصولات صنعتی و معدنی
- ۴ ..... جدول شماره ۴) حجم و ارزش تجمعی معاملات محصولات پتروشیمی و فرآورده های نفتی
- ۵ ..... جدول شماره ۵) حجم و ارزش تجمعی معاملات محصولات کشاورزی
- ۶ ..... جدول شماره ۶) حجم و ارزش تجمعی معاملات محصولات بازار فرعی
- ۷ ..... جدول شماره ۷) حجم و ارزش هفتگی محصولات معامله شده
- ۸ ..... جدول شماره ۸) حجم و ارزش هفتگی معاملات محصولات صنعتی و معدنی
- ۹ ..... جدول شماره ۹) حجم و ارزش هفتگی معاملات محصولات پتروشیمی و فرآورده های نفتی
- ۱۰ ..... جدول شماره ۱۰) حجم و ارزش هفتگی معاملات محصولات کشاورزی
- ۱۱ ..... جدول شماره ۱۱) حجم و ارزش هفتگی معاملات محصولات بازار فرعی
- ۱۲ ..... جدول شماره ۱۲) آمار معاملات به تفکیک شرکت های عرضه کننده
- ۲۱ ..... جدول شماره ۱۳) آمار محصولات معامله شده با واحدهای اصلی به تفکیک شرکت های عرضه کننده

جدول شماره ۱) حجم و ارزش محصولات معامله شده در بورس کالا طی دوره سال ۱۳۹۶ و مقایسه با دوره قبل

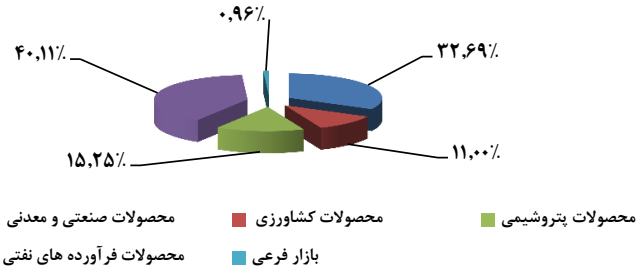
آمار معاملات		از تاریخ ۱۳۹۵/۰۱/۰۱ لغایت ۱۳۹۵/۰۶/۳۱		از تاریخ ۱۳۹۶/۰۱/۰۱ لغایت ۱۳۹۶/۰۶/۳۱		در صد از کل	
		ارزش (هزار ریال)	حجم (تن)	ارزش (هزار ریال)	حجم (تن)	ارزش	حجم
محصولات صنعتی و معدنی	۴,۷۸۶,۹۸۹	۷۰,۰۹۱,۶۲۲,۵۵۹	۴,۱۳۰,۸۶۸	۸۷,۵۴۵,۴۹۷,۹۲۸	۱۳,۰۷%	۳۲,۷%	۴۱,۰%
محصولات کشاورزی	۱,۲۱۵,۰۱۴	۱۶,۷۱۱,۸۸۵,۷۷۰	۱,۳۸۹,۴۴۶	۱۶,۷۲۴,۱۶۹,۹۰۸	۰%	۱۱,۰%	۷,۸%
محصولات پتروشیمی	۱,۷۲۴,۴۹۲	۵۱,۸۹۹,۵۴۲,۲۲۸	۱,۹۲۷,۱۷۲	۶۶,۱۲۳,۷۹۴,۱۸۹	۱۳%	۲۷%	۳۰,۹%
محصولات فرآورده های نفتی	۴,۶۰۵,۵۶۴	۲۷,۸۱۲,۷۶۷,۵۰۲	۵,۰۶۸,۱۳۱	۴۱,۴۵۰,۱۶۳,۱۹۳	۱۰%	۴۹,۰%	۱۹,۴%
بازار فرعی	۳۳,۲۳۷	۴۹۷,۱۳۵,۵۱۵	۱۲۱,۰۶۹	۱,۷۱۱,۰۵۹,۳۲۴	۲۶۴%	۲۴۴%	۰,۸%
* طلا	۵۳۳	۷۱۱,۴۶۳,۲۴۹	۹۷	۱۳۶,۸۳۴,۶۹۳	-۸۳%	-۸۱%	۰,۱%
جمع بازار فیزیکی	۱۲,۴۶۵,۲۹۶	۱۶۷,۷۲۴,۴۱۶,۸۲۳	۱۲,۶۳۶,۶۸۶	۲۱۳,۶۹۱,۵۱۹,۲۳۴	۱,۳۷%	۲۷%	۱۰۰,۰%
قراردادهای آتی	۱,۳۷۶,۲۱۸	۱۵۴,۲۵۴,۶۸۵,۷۵۰	۱,۰۹۷,۸۹۱	۱۵۰,۱۹۸,۲۲۱,۰۵۰	-۲۰%	-۳%	
قراردادهای اختیار معامله	۰	۰	۲۶,۷۵۹	۳۲۷,۲۵۴,۲۵۰	-	-	
جمع قراردادهای مشتقه	۱,۳۷۶,۲۱۸	۱۵۴,۲۵۴,۶۸۵,۷۵۰	۱,۱۲۴,۶۵۰	۱۵۰,۵۲۵,۴۷۵,۳۰۰	-۱۸%	-۲%	
سلف موازی استاندارد	۳,۶۶۷,۶۶۴	۳۰,۱۰۶,۹۷۳,۴۵۸	۷۴۲,۰۶۱	۲,۵۱۲,۴۲۴,۶۷۱	-۸۰%	-۹۳%	
* گواهی سپرده کالایی	۶۶,۰۷۰	۵۵۹,۰۰۷,۲۰۱	۳۴,۵۷۲	۳۹۳,۹۶۶,۴۲۵	-۴۸%	-۲۰%	
* صندوق سرمایه گذاری	۰	۰	۲۴,۵۲۲,۸۷۷	۲۲۷,۵۴۷,۵۶۷	-	-	
جمع بازار مالی	۳,۷۳۳,۷۳۳	۳۰,۶۶۵,۹۸۰,۶۵۹	۷۷۶,۶۳۳	۳,۱۳۳,۹۳۸,۶۶۳	---	-۸۹,۸%	
جمع کل معاملات شرکت بورس کالای ایران	۱۶,۱۹۹,۰۳۰	۳۵۲,۶۴۵,۰۸۳,۲۳۲	۱۳,۴۱۳,۳۱۹	۳۶۷,۳۵۰,۹۳۳,۱۹۷	-۱۷,۲%	۴%	

\* به تعداد ۶۷۹۷ عدد سکه تمام بهار آزادی طرح امام گواهی سپرده کالایی طی دوره سال ۱۳۹۶ و به تعداد ۷۱۰۱ عدد طی دوره سال ۱۳۹۵ مورد معامله قرار گرفته است که در جمع حجمی محاسبه نشده است.  
\* میزان حجمی صندوق سرمایه گذاری پشتوانه طلای لوتوس به واحد می باشد که در جمع حجمی محاسبه نشده است.

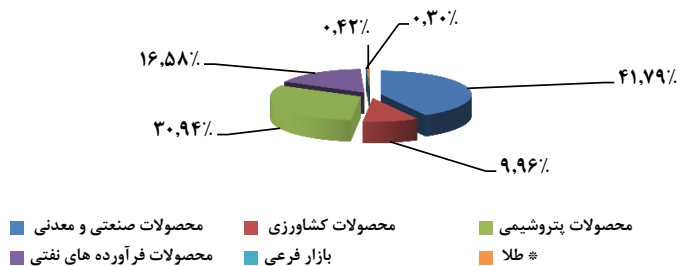
سهم محصولات در ارزش معاملات طی دوره سال ۱۳۹۶



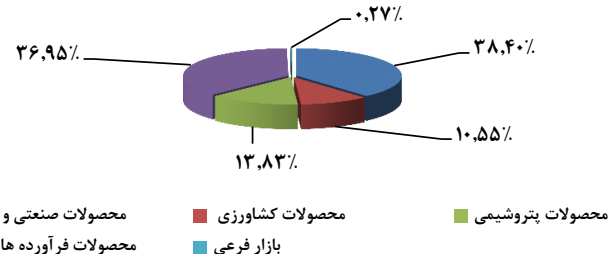
سهم محصولات در حجم معاملات طی دوره سال ۱۳۹۶



سهم محصولات در ارزش معاملات طی دوره سال ۱۳۹۵



سهم محصولات در حجم معاملات طی دوره سال ۱۳۹۵



جدول شماره ۲) آمار معاملات محصولات صنعتی و معدنی، پتروشیمی و فرآورده های نفتی، کشاورزی و بازار فرعی به تفکیک قراردادهای طی دوره سال ۱۳۹۶ و مقایسه با دوره قبل

گروه اصلی کالا	نوع قرارداد	از تاریخ ۱۳۹۵/۰۱/۰۱ لغایت ۱۳۹۵/۰۶/۳۱		از تاریخ ۱۳۹۶/۰۱/۰۱ لغایت ۱۳۹۶/۰۶/۳۱		در صد تغییرات	
		حجم (تن)	ارزش (هزار ریال)	حجم (تن)	ارزش (هزار ریال)	حجم	ارزش
محصولات صنعتی و معدنی	سلف	۳,۳۷۶,۸۵۶	۵۲,۳۸۴,۴۲۹,۷۴۶	۳,۲۴۷,۵۷۸	۶۶,۸۷۶,۷۲۷,۲۶۷	-۴%	۲۸%
	نسیه	۲,۴۸۰	۱۷۹,۱۱۸,۱۳۰	۱,۷۰۴	۲۷,۵۰۲,۵۶۰	-۳۱%	-۸۵%
	نقدی	۱,۴۰۷,۶۵۳	۱۸,۲۳۹,۵۳۷,۹۳۲	۸۸۱,۵۸۶	۲۰,۷۷۸,۱۰۲,۷۹۳	-۳۷%	۱۳.۹%
محصولات پتروشیمی	جمع	۴,۷۸۶,۹۸۹	۷۰,۸۰۳,۰۸۵,۸۰۸	۴,۱۳۰,۸۶۸	۸۷,۶۸۲,۳۳۲,۶۲۰	-۱۳.۷۱%	۲۳.۸%
	سلف	۵۸۲,۲۲۶	۱۸,۱۶۵,۲۲۲,۴۹۱	۲۹۲,۴۵۰	۱۱,۲۶۸,۱۰۹,۷۸۰	-۴۹.۷۷%	-۳۸%
	نقدی	۱,۱۴۲,۲۶۷	۳۳,۷۳۴,۳۱۹,۷۳۸	۱,۶۳۴,۷۲۲	۵۴,۸۵۵,۶۸۴,۴۰۹	۴۳.۱%	۶۳%
محصولات	جمع	۱,۷۲۴,۴۹۲	۵۱,۸۹۹,۵۴۲,۲۲۸	۱,۹۲۷,۱۷۲	۶۶,۱۲۳,۷۹۴,۱۸۹	۱۱.۸%	۲۷%
	سلف	۳,۰۰۰	۲۳,۹۳۱,۰۰۰	۰	۰	-۱۰۰%	-۱۰۰%
	نسیه	۳,۲۰۰	۱۹,۲۰۰,۰۰۰	۱,۹۵۵	۱۹,۲۲۹,۶۱۰	-۳۹%	۰.۲%
فرآورده های نفتی	نقدی	۴,۵۹۹,۳۶۴	۲۷,۷۶۹,۶۳۶,۵۰۲	۵,۰۶۶,۱۷۶	۴۱,۴۳۰,۹۳۳,۵۸۳	۱۰.۱%	۴۹.۲%
	جمع	۴,۶۰۵,۵۶۴	۲۷,۸۱۲,۷۶۷,۵۰۲	۵,۰۶۸,۱۳۱	۴۱,۴۵۰,۱۶۳,۱۹۳	۱۰.۰۴%	۴۹.۰%
	سلف	۲۷۵,۴۷۵	۶,۷۷۹,۸۷۹,۷۵۰	۱۳,۴۶۰	۵۳۸,۳۶۲,۱۰۰	-۹۵%	-۹۲%
محصولات کشاورزی	نسیه	۷,۲۶۰	۱۰۵,۹۱۶,۵۲۵	۰	۰	-۱۰۰%	-۱۰۰%
	نقدی	۱,۰۳۲,۲۷۹	۹,۸۲۶,۰۸۹,۴۹۵	۱,۳۷۵,۹۸۶	۱۶,۱۸۵,۸۰۷,۸۰۸	۳۳%	۶۵%
	جمع	۱,۳۱۵,۰۱۴	۱۶,۷۱۱,۸۸۵,۷۷۰	۱,۳۷۵,۹۸۶	۱۶,۷۲۴,۱۶۹,۹۰۸	۶%	۰%
بازار فرعی	سلف	۲۴,۶۷۱	۲۱۲,۷۰۵,۱۵۹	۷۲,۰۴۵	۵۰۳,۹۳۱,۳۳۸	۱۹۲%	۱۳۷%
	نقدی	۸,۵۶۶	۲۸۴,۴۳۰,۳۵۶	۴۹,۰۲۴	۱,۲۰۷,۱۲۷,۹۸۶	۴۷۲.۳%	۳۲۴%
	جمع	۳۳,۲۳۷	۴۹۷,۱۳۵,۵۱۵	۱۲۱,۰۶۹	۱,۷۱۱,۰۵۹,۳۲۴	۲۶۴%	۲۴۴%
کل معاملات	سلف	۴,۲۶۲,۲۲۸	۷۷,۵۶۶,۱۶۸,۱۴۶	۳,۶۲۵,۵۳۳	۷۹,۱۸۷,۱۳۰,۴۸۵	-۱۵%	۲.۱%
	نسیه	۱۲,۹۴۰	۳۰۴,۲۳۴,۶۵۵	۳,۶۵۹	۴۶,۷۳۲,۱۷۰	-۷۱.۷%	-۸۵%
	نقدی	۸,۱۹۰,۱۲۹	۸۹,۸۵۴,۰۱۴,۰۲۲	۹,۰۰۷,۴۹۴	۱۳۴,۴۵۷,۶۵۶,۵۷۹	۱۰۰%	۴۹.۶%
	جمع کل	۱۲,۴۶۵,۲۹۶	۱۶۷,۷۲۴,۴۱۶,۸۲۳	۱۲,۶۳۶,۶۸۶	۲۱۳,۶۹۱,۵۱۹,۲۳۴	۱.۳۷%	۲۷%

جدول شماره ۳) حجم و ارزش معاملات محصولات صنعتی و معدنی طی دوره سال ۱۳۹۶ و مقایسه با دوره قبل

نام کالا	نوع قرارداد	از تاریخ ۱۳۹۵/۰۱/۰۱ لغایت ۱۳۹۵/۰۶/۳۱		از تاریخ ۱۳۹۶/۰۱/۰۱ لغایت ۱۳۹۶/۰۶/۳۱		در صد از کل	
		حجم (تن)	ارزش (هزار ریال)	حجم (تن)	ارزش (هزار ریال)	حجم	ارزش
آلومینیوم	سلف	۲,۰۲۰	۱۲۵,۴۴۶,۰۴۰	۰	۰	-۱۰۰%	-۱۰۰%
	نسیه	۲,۴۸۰	۱۷۹,۱۱۸,۱۳۰	۰	۰	-۱۰۰%	-۱۰۰%
	نقدی	۴۷,۹۵۰	۲,۹۷۸,۶۴۰,۳۲۰	۴۹,۰۱۰	۳,۹۷۶,۹۱۷,۱۵۰	۳۳.۵۱%	۲.۲%
	جمع	۵۲,۴۵۰	۳,۲۸۳,۲۰۴,۴۹۰	۴۹,۰۱۰	۳,۹۷۶,۹۱۷,۱۵۰	۲۱.۱۳%	-۷%
روی	نقدی	۶۹۰	۵۰,۲۸۰,۰۰۰	۴۵۰	۴۹,۵۹۰,۰۰۰	-۱%	-۳۵%
	سلف	۳,۳۷۴,۸۳۶	۵۲,۲۵۸,۹۸۳,۷۰۶	۳,۲۴۷,۵۷۸	۶۶,۸۷۶,۷۲۷,۲۶۷	۲۸%	-۴%
	نسیه	۰	۰	۱,۷۰۴	۲۷,۵۰۲,۵۶۰	-	-
	نقدی	۶۳,۵۰۳	۹۰۳,۲۴۵,۰۱۴	۳۹,۷۶۰	۷۰۷,۵۴۲,۹۴۴	-۲۲%	-۳۷%
مس	جمع	۳,۴۳۸,۳۳۹	۵۳,۱۶۲,۲۲۸,۷۲۰	۳,۲۸۹,۰۴۲	۶۷,۶۱۱,۷۷۲,۷۷۱	۲۷.۲%	-۴.۳%
	نسیه	۰	۰	۰	۰	-	-
	نقدی	۱۲۹,۵۲۰	۱۱,۸۷۷,۴۵۴,۵۹۰	۱۲۵,۵۷۰	۱۳,۸۹۷,۱۷۱,۱۸۰	۱۷.۰%	-۳%
	جمع	۱۲۹,۵۲۰	۱۱,۸۷۷,۴۵۴,۵۹۰	۱۲۵,۵۷۰	۱۳,۸۹۷,۱۷۱,۱۸۰	۱۷.۰%	-۳%
کنسانتره	نقدی	۶۰	۱۹۵,۹۸۳,۱۵۴	۶۶	۳۶۹,۲۸۲,۶۲۷	۸۸%	۱۰%
کنسانتره مولیبدن	نقدی	۳,۲۳۰	۵۵۴,۸۷۰,۵۷۰	۳,۲۳۰	۸۳۸,۰۴۵,۸۳۰	۵۱%	۰.۰%
کک	نقدی	۳,۲۰۰	۱۸,۸۸۰,۰۰۰	۱۴,۰۰۰	۸۰,۴۰۰,۰۰۰	۳۲۶%	۳۳۸%
سنگ آهن	نقدی	۱,۱۵۵,۰۰۰	۹۴۴,۴۲۳,۵۳۵	۶۴۹,۵۰۰	۶۳۵,۰۵۷,۹۲۵	-۳۳%	-۴۴%
سیمان	نقدی	۴,۵۰۰	۴,۲۹۷,۵۰۰	۰	۰	-۱۰۰%	-۱۰۰%
*خودرو	نقدی	۰	۰	---	۸۷,۲۶۰,۴۴۵	-	-
کل بازار	سلف	۳,۳۷۶,۸۵۶	۵۲,۳۸۴,۴۲۹,۷۴۶	۳,۲۴۷,۵۷۸	۶۶,۸۷۶,۷۲۷,۲۶۷	۲۸%	-۴%
	نسیه	۲,۴۸۰	۱۷۹,۱۱۸,۱۳۰	۱,۷۰۴	۲۷,۵۰۲,۵۶۰	-۸۵%	-۳۱%
	نقدی	۱,۴۰۷,۶۵۳	۱۷,۵۲۸,۰۷۴,۶۸۳	۸۸۱,۵۸۶	۲۰,۶۴۱,۲۶۸,۱۰۱	۱۸%	-۳۷%
	جمع کل	۴,۷۸۶,۹۸۹	۷۰,۰۹۱,۶۲۳,۵۵۹	۴,۱۳۰,۸۶۸	۸۷,۵۴۵,۴۹۷,۹۲۸	۲۴.۹%	-۱۳.۷۱%
* طلا	نقدی	۵۳۳	۷۱۱,۴۶۳,۲۴۹	۹۷	۱۳۶,۸۳۴,۶۹۳	-۸۱%	-۸۲%

\* واحد طلا : کیلوگرم

\* به میزان ۱۰۰ عدد خودرو طی دوره سال ۱۳۹۶ مورد معامله قرار گرفته است.

جدول شماره ۴) حجم و ارزش معاملات محصولات پتروشیمی و فرآورده های نفتی طی دوره سال ۱۳۹۶ و مقایسه با دوره قبل

نام کالا	نوع قرارداد	از تاریخ ۱۳۹۵/۰۱/۰۱ لغایت ۱۳۹۵/۰۶/۳۱		از تاریخ ۱۳۹۶/۰۱/۰۱ لغایت ۱۳۹۶/۰۶/۳۱		در صد از کل	
		حجم (تن)	ارزش (هزار ریال)	حجم (تن)	ارزش (هزار ریال)	حجم	ارزش
شیمیایی	سلف	۱۴۴,۴۹۱	۴,۲۱۷,۳۵۶,۲۸۱	۶۴,۶۴۲	۲,۱۹۴,۴۰۵,۹۳۵	-۵۵%	-۴۸%
	نقدی	۳۱۲,۲۸۹	۳,۲۸۶,۲۲۳,۳۴۲	۴۹۴,۶۲۷	۱۰,۰۸۸,۴۷۰,۹۶۹	۵۸%	۲۰۷%
	جمع	۴۵۶,۷۸۰	۷,۵۰۳,۵۷۹,۶۲۳	۵۵۹,۲۶۹	۱۲,۲۸۲,۸۷۶,۹۰۴	۲۲%	۶۴%
پلیمر	سلف	۴۳۷,۴۳۵	۱۲,۹۴۳,۱۶۲,۸۲۰	۲۲۷,۵۳۸	۹,۰۶۹,۷۸۸,۸۴۵	-۴۸%	-۳۵%
	نقدی	۸۲۹,۵۵۸	۳۰,۴۴۲,۰۰۶,۳۹۶	۱,۱۳۹,۹۱۶	۴۴,۷۶۴,۶۰۳,۴۴۰	۳۷%	۴۷%
	جمع	۱,۲۶۶,۹۹۲	۴۴,۳۸۵,۱۶۹,۲۱۶	۱,۳۶۷,۴۵۳	۵۳,۸۳۴,۳۹۲,۲۸۵	۸%	۲۱%
گازها و خوراکیها	سلف	۳۰۰	۴,۷۰۳,۳۹۰	۲۷۰	۳,۹۱۵,۰۰۰	-۱۰%	-۱۷%
	نقدی	۴۲۰	۶,۰۹۰,۰۰۰	۱۸۰	۲,۶۱۰,۰۰۰	-۵۷%	-۵۷%
	جمع	۷۲۰	۱۰,۷۹۳,۳۹۰	۴۵۰	۶,۵۲۵,۰۰۰	-۳۸%	-۴۰%
جمع پتروشیمی	سلف	۵۸۲,۲۲۶	۱۸,۱۶۵,۲۲۲,۴۹۱	۲۹۲,۴۵۰	۱۱,۲۶۸,۱۰۹,۷۸۰	-۴۹.۸%	-۳۸%
	نقدی	۱,۱۴۲,۲۶۷	۳۳,۷۳۴,۳۱۹,۷۳۸	۱,۶۳۴,۷۲۲	۵۴,۸۵۵,۶۸۴,۴۰۹	۴۳%	۶۲.۶%
	جمع کل	۱,۷۲۴,۴۹۲	۵۱,۸۹۹,۵۴۲,۲۲۸	۱,۹۲۷,۱۷۲	۶۶,۱۲۳,۷۹۴,۱۸۹	۱۳%	۲۷%
روغن	سلف	۰	۰	۰	۰	-	-
	نقدی	۰	۰	۲۱,۹۸۸	۴۶۵,۴۵۰,۷۷۰	-	-
	جمع	۰	۰	۲۱,۹۸۸	۴۶۵,۴۵۰,۷۷۰	-	-
قیح	سلف	۰	۰	۰	۰	-	-
	نسیه	۳,۲۰۰	۱۹,۲۰۰,۰۰۰	۱,۹۵۵	۱۹,۲۲۹,۶۱۰	-۳۹%	-۰.۳%
	نقدی	۲,۴۱۷,۴۰۶	۱۶,۰۹۴,۳۳۷,۱۱۳	۲,۵۹۹,۸۴۶	۲۲,۶۶۷,۲۲۷,۴۰۴	۷.۵%	۴۱%
وکیوم باتوم	سلف	۰	۰	۰	۰	-	-
	نقدی	۱,۴۹۷,۳۵۰	۷,۵۶۴,۶۴۰,۹۰۵	۱,۷۹۳,۶۷۳	۱۲,۸۶۳,۵۹۸,۴۸۰	۱۹.۸%	۷.۰%
	جمع	۲,۴۲۰,۶۰۶	۱۶,۱۱۳,۵۳۷,۱۱۳	۲,۶۰۱,۸۰۱	۲۲,۶۶۶,۴۵۷,۰۱۴	۷.۵%	۴۱%
گوگرد	سلف	۱۵۷,۷۰۰	۳۰۴,۹۲,۲۸۷	۱۷۰,۲۶۱	۲۹۶,۱۶۶,۲۴۷	۸.۰%	-۲.۶%
	نقدی	۰	۰	۰	۰	-۱۰۰%	-۱۰۰%
	جمع	۱۵۷,۷۰۰	۳۰۴,۹۲,۲۸۷	۱۷۰,۲۶۱	۲۹۶,۱۶۶,۲۴۷	۸.۰%	-۲.۶%
لوب کات	سلف	۴۹۵,۴۰۰	۳,۵۱۵,۴۰۸,۱۷۶	۴۵۴,۷۰۰	۴,۸۴۸,۶۸۹,۶۴۷	-۸.۲۲%	۳.۸%
	نقدی	۴۹۸,۴۰۰	۳,۵۳۹,۳۳۹,۱۷۶	۴۵۴,۷۰۰	۴,۸۴۸,۶۸۹,۶۴۷	-۸.۸%	۳.۷%
	جمع	۹۹۳,۸۰۰	۷,۰۵۴,۷۴۷,۳۵۲	۹۰۸,۴۰۰	۹,۶۹۷,۳۷۸,۲۹۴	-۸.۸%	۳.۷%
سلاپس واکس	سلف	۱۳,۷۰۰	۸۶,۰۵۱,۶۰۰	۸,۲۵۰	۷۱,۵۸۱,۷۵۰	-۴۰%	-۱۷%
	نقدی	۱۷,۸۰۸	۲۰۵,۱۰۶,۴۲۰	۱۷,۴۵۸	۲۳۸,۲۱۹,۲۸۳	-۲.۰%	۱.۶%
	جمع	۳۱,۵۰۸	۲۹۱,۱۵۸,۰۲۰	۲۵,۷۰۸	۲۱۰,۷۹۱,۰۳۳	-۲.۰%	۱.۶%
جمع فرآورده های نفتی	سلف	۳,۰۰۰	۲۳,۹۳۱,۰۰۰	۰	۰	-۱۰۰%	-۱۰۰%
	نسیه	۳,۲۰۰	۱۹,۲۰۰,۰۰۰	۱,۹۵۵	۱۹,۲۲۹,۶۱۰	-۳۹%	-۰.۳%
	نقدی	۴,۵۹۹,۳۶۴	۲۷,۷۶۹,۶۳۶,۵۰۲	۵,۰۶۶,۱۷۶	۴۱,۴۳۰,۹۳۳,۵۸۳	۱۰.۱%	۴۹.۳%
جمع کل	سلف	۴,۶۰۵,۵۶۴	۲۷,۸۱۲,۷۶۷,۵۰۲	۵,۰۶۸,۱۳۱	۴۱,۴۵۰,۱۶۳,۱۹۳	۱۰.۴%	۴۹.۰%
	نسیه	۳,۲۰۰	۱۹,۲۰۰,۰۰۰	۱,۹۵۵	۱۹,۲۲۹,۶۱۰	-۳۹%	-۰.۳%
	نقدی	۵,۷۴۱,۶۳۱	۶۱,۵۰۳,۹۵۶,۲۳۹	۶,۷۰۰,۸۹۸	۹۶,۲۸۶,۶۱۷,۹۹۲	۱۶.۷%	۵۶.۶%
جمع کل	سلف	۵۸۵,۲۲۶	۱۸,۱۸۹,۱۵۳,۴۹۱	۲۹۲,۴۵۰	۱۱,۲۶۸,۱۰۹,۷۸۰	-۵۰.۰%	-۳۸%
	نسیه	۳,۲۰۰	۱۹,۲۰۰,۰۰۰	۱,۹۵۵	۱۹,۲۲۹,۶۱۰	-۳۹%	-۰.۳%
	نقدی	۶,۳۳۰,۰۵۶	۷۹,۷۱۲,۳۰۹,۷۳۰	۶,۹۹۵,۳۰۲	۱۰۷,۵۷۳,۹۵۷,۳۸۲	۱۰.۵%	۳۴.۹۵%

جدول شماره ۵) حجم و ارزش معاملات محصولات کشاورزی طی دوره سال ۱۳۹۶ و مقایسه با دوره قبل

نام کالا	نوع قرارداد	از تاریخ ۱۳۹۵/۰۱/۰۱ لغایت ۱۳۹۵/۰۶/۳۱		از تاریخ ۱۳۹۶/۰۱/۰۱ لغایت ۱۳۹۶/۰۶/۳۱		در صد تغییرات		در صد از کل	
		حجم (تن)	ارزش (هزار ریال)	حجم (تن)	ارزش (هزار ریال)	حجم	ارزش	حجم	ارزش
جو	نسبیه	۱,۲۱۰	۸,۹۸۴,۴۰۰	۰	۰	-۱۰۰%	-۱۰۰%		
	نقدی	۸۲۲,۷۰۹	۵,۷۵۳,۳۷۰,۹۶۰	۳۷۰,۲۳۷	۳,۳۷۰,۶۰۸,۱۴۵	-۴۱%	-۵۵%		
	جمع	۸۲۳,۹۱۹	۵,۷۶۲,۳۵۵,۳۶۰	۳۷۰,۲۳۷	۳,۳۷۰,۶۰۸,۱۴۵	-۴۲%	-۵۵%	۲۰%	۲۶.۶%
ذرت	سلف	۱۲,۰۰۰	۱۰۳,۲۰۰,۰۰۰	۱,۵۶۰	۱۱,۸۱۹,۴۰۰	-۸۹%	-۸۷%		
	نسبیه	۱,۷۶۰	۱۴,۸۴۶,۳۰۰	۰	۰	-۱۰۰%	-۱۰۰%		
	نقدی	۵۶,۳۲۰	۴۶۸,۳۲۵,۸۵۰	۱۴,۹۹۵	۱۰۸,۹۷۹,۸۵۰	-۷۷%	-۷۳%		
	جمع	۷۰,۰۸۰	۵۸۶,۳۷۲,۱۵۰	۱۶,۵۵۵	۱۲۰,۷۹۹,۲۵۰	-۷۹%	-۷۶%	۱%	۱.۲%
شکر	سلف	۲۵۸,۷۷۵	۶,۳۷۷,۳۷۹,۷۵۰	۶۲۵	۱۵,۷۹۵,۲۰۰	-۱۰۰%	-۱۰۰%		
	نسبیه	۱,۸۹۰	۴۵,۸۷۸,۴۰۰	۰	۰	-۱۰۰%	-۱۰۰%		
	نقدی	۱۱۹,۰۳۳	۲,۸۸۲,۳۸۲,۰۰۰	۲۴۲,۴۷۵	۶,۱۱۲,۲۳۰,۴۵۰	۱۱۲%	۱۰۴%		
	جمع	۳۷۹,۶۹۸	۹,۳۰۵,۶۶۱,۱۵۰	۲۴۳,۱۰۰	۶,۱۲۸,۰۲۵,۶۵۰	-۳۴%	-۳۶%	۳۷%	۱۷%
کنجاله ها	نسبیه	۲,۴۰۰	۳۶,۲۰۷,۴۲۵	۰	۰	-۱۰۰%	-۱۰۰%		
	نقدی	۱,۸۰۰	۲۵,۵۷۵,۰۰۰	۲,۵۰۰	۳۵,۳۶۰,۰۰۰	۳۸%	۳۹%		
	جمع	۴,۲۰۰	۶۱,۷۸۲,۴۲۵	۲,۵۰۰	۳۵,۳۶۰,۰۰۰	-۴۳%	-۴۰%	۰%	۰%
	سلف	۴,۷۰۰	۲۹۹,۳۰۰,۰۰۰	۲,۴۷۵	۱۸۰,۶۷۵,۰۰۰	-۴۰%	-۴۷%		
مرغ منجمد	نقدی	۴۴۰	۲۲,۵۲۵,۰۰۰	۰	۰	-۱۰۰%	-۱۰۰%		
	جمع	۵,۱۴۰	۳۲۱,۸۲۵,۰۰۰	۲,۴۷۵	۱۸۰,۶۷۵,۰۰۰	-۴۴%	-۵۲%	۱%	۰%
	نسبیه	۰	۰	۰	۰	-	-		
	نقدی	۰	۰	۰	۰	-	-		
کنستانتره و تفاله ها	جمع	۰	۰	۰	۰	-	-		
	نقدی	۰	۰	۰	۰	-	-		
	نسبیه	۰	۰	۰	۰	-	-		
زعفران	نقدی	۰,۰۰۴	۲۳۲,۶۰۰	۰,۰۰۴	۱۹۴,۰۰۰	-۱۷%	۰%	۰%	۰%
گندم	نقدی	۱۶,۵۰۰	۱۵۹,۴۶۷,۰۰۰	۷۳۸,۰۲۷	۶,۲۷۸,۹۰۰,۴۶۳	۳۸۳۷%	۴۳۷۳%	۳۸%	۵۳%
برنج	نقدی	۷,۴۳۸	۲۸۴,۲۴۶,۰۸۵	۰	۰	-۱۰۰%	-۱۰۰%		
دانه های روغنی	نقدی	۵۰	۷۵۵,۰۰۰	۰	۰	-۱۰۰%	-۱۰۰%		
عدس	نقدی	۰	۰	۲۵۲	۱۱,۹۹۵,۲۰۰	-	-	۰%	۰%
نخود	نقدی	۰	۰	۰	۰	-	-		
خرما	نقدی	۰	۰	۰	۰	-	-		
روغن خام	سلف	۰	۰	۸,۸۰۰	۳۰۸,۰۰۰,۰۰۰	-	-		
	نقدی	۷,۹۸۹	۲۲۹,۲۰۹,۰۰۰	۷,۵۰۰	۲۵۰,۸۶۰,۰۰۰	۹%	-۶%		
	جمع	۷,۹۸۹	۲۲۹,۲۰۹,۰۰۰	۱۶,۳۰۰	۵۵۸,۸۶۰,۰۰۰	۱۴۴%	۱۰۴%	۳%	۱%
پسته	نقدی	۰	۰	۰	۰	-	-		
تخم مرغ	نقدی	۰	۰	۰	۶۶۶,۰۰۰	-	-	۰%	
مرغ و جوجه	سلف	۰	۰	۰	۲۲,۰۷۲,۵۰۰	-	-		
	نقدی	۰	۰	۰	۱۶,۰۱۳,۷۰۰	-	-		
	جمع	۰	۰	۰	۳۸,۰۸۶,۲۰۰	-	-	۰%	
	سلف	۲۷۵,۴۷۵	۶,۷۷۹,۸۷۹,۷۵۰	۱۳,۴۶۰	۵۳۸,۴۶۲,۱۰۰	-۹۳%	-۹۵%		
کل بازار	نسبیه	۷,۲۶۰	۱۰۵,۹۱۶,۵۲۵	۰	۰	-۱۰۰%	-۱۰۰%		
	نقدی	۱,۰۳۲,۲۷۹	۹,۸۲۶,۰۸۹,۴۹۵	۱,۳۷۵,۹۸۶	۱۶,۱۸۵,۸۰۷,۸۰۸	۶۵%	۳۳%		
	جمع کل	۱,۳۱۵,۰۱۴	۱۶,۷۱۱,۸۸۵,۷۷۰	۱,۳۸۹,۴۴۶	۱۶,۷۲۴,۱۶۹,۹۰۸	۰%	۶%	۱۰۰%	۱۰۰%

به میزان ۷۴۰۰۰ عدد تخم مرغ در گروه کشاورزی طی دوره سال ۱۳۹۶ مورد معامله قرار گرفته است.

به میزان ۲۰۱۵۵۰۰ عدد مرغ و جوجه ( جوجه یک روزه گوشتی ) طی دوره سال ۱۳۹۶ مورد معامله قرار گرفته است.

جدول شماره ۶) حجم و ارزش معاملات محصولات بازار فرعی طی دوره سال ۱۳۹۶ و مقایسه با دوره قبل

نام کالا	نوع قرارداد	از تاریخ ۱۳۹۵/۰۱/۰۱ لغایت ۱۳۹۵/۰۶/۳۱		از تاریخ ۱۳۹۶/۰۱/۰۱ لغایت ۱۳۹۶/۰۶/۳۱		در صد از کل	
		حجم (تن)	ارزش (هزار ریال)	حجم (تن)	ارزش (هزار ریال)	حجم	ارزش
فولاد	سلف	۰	۰	۰	۰	-	-
	نقدی	۰	۰	۷,۵۱۰	۱۹۰,۳۷۹,۰۴۰	-	-
	جمع	۰	۰	۷,۵۱۰	۱۹۰,۳۷۹,۰۴۰	۶%	۱۱%
ضایعات	سلف	۲۲,۸۷۱	۱۶۳,۹۰۶,۱۵۹	۱۸,۹۴۵	۱۹۶,۱۹۴,۷۷۸	۲۰%	۱۷%
	نقدی	۶۰۰	۵,۷۰۰,۰۰۰	۱,۵۰۱	۱۳,۱۵۷,۷۱۶	۱۳۱%	۱۵۰%
	جمع	۲۳,۴۷۱	۱۶۹,۶۰۶,۱۵۹	۲۰,۴۴۶	۲۰۹,۳۵۲,۴۹۴	۲۳%	۱۳%
پلیمر	سلف	۱,۵۰۰	۴۶,۱۰۸,۳۰۰	۰	۰	-۱۰۰%	-۱۰۰%
	نقدی	۰	۰	۴۹۰	۹,۲۱۸,۷۲۰	-	-
	جمع	۱,۵۰۰	۴۶,۱۰۸,۳۰۰	۴۹۰	۹,۲۱۸,۷۲۰	-۸۰%	-۶۷%
کشاورزی	سلف	۰	۰	۳۰,۴۰۰	۲۶۶,۸۶۰,۳۰۰	-	-
	نقدی	۴,۱۳۶	۲۲۷,۶۴۲,۹۰۶	۹,۲۶۳	۲۰۸,۳۱۹,۵۶۶	-۸%	۱۲۴%
	جمع	۴,۱۳۶	۲۲۷,۶۴۲,۹۰۶	۲۹,۶۶۳	۴۷۵,۱۷۹,۸۶۶	۱۰۹%	۸۵۹%
شیمیایی	نقدی	۲,۱۵۰	۲۳,۳۹۵,۰۰۰	۳,۶۷۶	۲۹,۶۸۳,۵۸۴	۲۷%	۷۱%
روی	نقدی	۰	۰	۰	۰	-	-
معدنی	نقدی	۹۰۰	۲۰,۸۸۰,۰۰۰	۲۳,۵۸۴	۵۵,۶۳۵,۳۶۰	۱۶۶%	۲۵۲۰%
سولفات	سلف	۳۰۰	۲,۶۹۰,۷۰۰	۲,۷۰۰	۲۲,۸۷۶,۲۶۰	۷۵۰%	۸۰۰%
	نقدی	۷۸۰	۶,۸۱۲,۴۵۰	۰	۰	-۱۰۰%	-۱۰۰%
	جمع	۱,۰۸۰	۹,۵۰۳,۱۵۰	۲,۷۰۰	۲۲,۸۷۶,۲۶۰	۱۴۱%	۱۵۰%
آهک	سلف	۰	۰	۲۰,۰۰۰	۱۸,۰۰۰,۰۰۰	-	-
صنعتی	نقدی	۰	۰	۰	۰	-	-
محصولات آلایشی	نقدی	۰	۰	۰	۰	-	-
خوراک	نقدی	۰	۰	۰	۰	-	-
مس	نقدی	۰	۰	۳,۰۰۰	۷۰۰,۷۳۴,۰۰۰	-	-
کل بازار	سلف	۲۴,۶۷۱	۲۱۲,۷۰۵,۱۵۹	۷۲,۰۴۵	۵۰۳,۹۳۱,۳۳۸	۱۳۷%	۱۹۲%
	نقدی	۸,۵۶۶	۲۸۴,۴۳۰,۳۵۶	۴۹,۰۲۴	۱,۲۰۷,۱۲۷,۹۸۶	۳۲۴%	۴۷۲.۳%
	جمع کل	۳۳,۲۳۷	۴۹۷,۱۳۵,۵۱۵	۱۲۱,۰۶۹	۱,۷۱۱,۰۵۹,۳۲۴	۲۶۴%	۲۶۴%

به تعداد ۱۳۶۰۰ عدد بشکه خالی و ۵۰۰۰ عدد تراورس چوبی طی دوره سال ۱۳۹۵ و ۱۲۳۳۵ عدد بشکه خالی و ۲۴۰۰۰ عدد تراورس چوبی طی دوره سال ۱۳۹۶ در گروه بازار فرعی مورد معامله قرار گرفته است.

به تعداد ۶۲۳۲۰۰ عدد جوجه یک روزه طی دوره سال ۱۳۹۶ در گروه کشاورزی بازار فرعی مورد معامله قرار گرفته است.

\* به میزان ۶۸ عدد تلیسه آبستن در گروه کشاورزی طی دوره سال ۱۳۹۶ مورد معامله قرار گرفته است.

به تعداد ۸۰۰۰ عدد جوجه یک روزه تخم گذار طی دوره سال ۱۳۹۶ در گروه کشاورزی بازار فرعی مورد معامله قرار گرفته است.



جدول شماره ۷) حجم و ارزش محصولات معامله شده در بورس کالا طی هفته منتهی به ۳۱/۰۶/۱۳۹۶ و مقایسه با هفته قبل

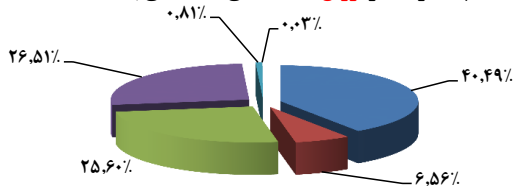
آمار معاملات	هفته منتهی به ۱۳۹۶/۰۶/۲۴		هفته منتهی به ۱۳۹۶/۰۶/۳۱		در صد تغییرات		درصد از کل		متوسط هفتگی از ابتدای سال ۱۳۹۶ تا هفته قبل		در صد تغییرات هفته آخر نسبت به متوسط هفته های قبل	
	ارزش (هزار ریال)	حجم (تن)	ارزش (هزار ریال)	حجم (تن)	ارزش	حجم	ارزش	حجم	ارزش (هزار ریال)	حجم (تن)	ارزش	حجم
محصولات صنعتی و معدنی	۴,۶۲۶,۹۰۱,۵۸۵	۱۶۶,۲۸۵	۳,۹۴۰,۱۸۹,۶۴۷	۱۳۹,۰۵۷	-۱۶%	-۱۵%	۲۴.۱%	۴۰.۵%	۳,۲۴۴,۳۱۲,۳۲۱	۱۵۹,۶۷۲	۱۸%	-۱۳%
محصولات کشاورزی	۳۳۰,۰۱۴,۵۸۳	۳۰,۲۱۸	۶۳۸,۲۹۸,۰۰۰	۵۴,۷۲۵	۹۳%	۸۱%	۹.۵%	۶.۶%	۶۴۳,۴۳۴,۸۷۶	۵۳,۳۸۹	-۱%	۲.۵%
محصولات پتروشیمی	۲,۹۷۱,۴۴۱,۶۹۷	۸۱,۱۸۲	۲,۴۹۱,۶۵۷,۷۳۸	۶۷,۴۴۶	-۱۷%	-۱۶%	۱۱.۷%	۲۵.۶%	۲,۵۴۵,۲۸۵,۴۵۸	۷۴,۳۸۹	-۲%	-۹%
محصولات فرآورده های نفتی	۱,۸۹۲,۸۶۷,۵۵۷	۲۴۶,۶۲۶	۲,۵۷۹,۶۳۲,۴۸۵	۳۰۹,۴۱۸	۳۶%	۳۸%	۵۳.۶%	۲۶.۵%	۱,۵۵۴,۸۲۱,۲۲۸	۱۹۰,۳۴۹	۶۶%	۶۳%
بازار فرعی	۶۱,۳۸۷,۹۷۵	۴,۴۰۷	۷۹,۰۴۹,۷۹۷	۶,۱۷۷	۲۹%	۴۰%	۱.۱%	۰.۸%	۶۵,۲۸۰,۳۸۱	۴,۵۹۶	۲۱%	۳۴%
* طلا	۴,۶۰۰,۵۰۰	۳	۲,۹۹۷,۰۰۰	۲	-۳۳%	-۳۵%	۰.۰%	۰.۰%	۵,۳۵۳,۵۰۸	۴	-۴۴%	-۴۷%
جمع بازار فیزیکی	۹,۸۸۸,۲۱۳,۸۹۷	۵۰۶,۷۱۸	۹,۷۳۱,۸۲۴,۶۶۸	۵۷۶,۸۲۳	-۲%	۱۴%	۱۰۰.۰%	۱۰۰.۰%	۸,۱۵۸,۳۸۷,۷۸۳	۴۸۲,۳۹۵	۱۹%	۱۹.۶%
قرادادهای آتی	۹,۶۷۵,۸۲۱,۸۵۰	۶۹,۲۰۸	۷,۵۲۹,۳۴۱,۷۰۰	۵۳,۶۹۴	-۲۲%	-۲۲%			۵,۷۰۶,۳۵۹,۱۷۴	۴۱,۷۶۸	۳۲%	۲۹%
قرادادهای اختیار معامله	۲۶,۱۴۱,۵۰۰	۲,۰۸۳	۲۸,۱۷۹,۲۵۰	۲,۲۸۱	۸%	۱۰%			۱۱,۹۶۳,۰۰۰	۹۷۹	۱۳۶%	۱۳۳%
جمع قراردادهای مشتقه	۹,۷۰۱,۹۶۳,۳۵۰	۷۱,۲۹۱	۷,۵۶۷,۴۲۰,۹۵۰	۵۵,۹۷۵	-۲۲%	-۲۱%			۵,۷۱۸,۳۲۲,۱۷۴	۴۲,۷۴۷	۳۲%	۳۱%
سلف موازی استاندارد	۳۲۷,۸۰۸,۳۱۰	۷,۳۵۰	۰	۰	-۱۰۰%	-۱۰۰%						
* گواهی سپرده کالایی	۱,۵۳۲,۹۳۳	۰.۰۱۱	۱۴,۵۵۷,۸۰۵	۰.۰۲۱	۸۵۰%	۸۹%						
* صندوق سرمایه گذاری	۶,۶۸۱,۶۰۴	۶۳۱,۱۱۶	۳,۳۶۳,۸۹۹	۵۱۹,۳۸۵	-۵۰%	-۱۸%						
جمع بازار مالی	۳۳۶,۰۲۲,۸۴۷	۷,۳۵۰	۱۷,۹۲۱,۷۰۴	۰	-۹۵%	-۱۰۰%						
جمع کل معاملات شرکت بورس کالای ایران	۱۹,۹۲۶,۲۰۰,۰۹۴	۵۱۴,۰۶۸	۱۷,۳۱۷,۱۶۷,۳۲۲	۵۷۶,۸۲۴	-۱۳%	۱۳%						

\* به تعداد ۱۲۴۶ عدد سکه تمام بهار آزادی طرح امام گواهی سپرده کالایی طی هفته منتهی به تاریخ ۱۳۹۶/۰۶/۲۴ مورد معامله قرار گرفته است که در جمع حجمی محاسبه نشده است.

\* به تعداد ۱۰۷۵ عدد سکه تمام بهار آزادی طرح امام گواهی سپرده کالایی طی هفته منتهی به تاریخ ۱۳۹۶/۰۶/۳۱ مورد معامله قرار گرفته است که در جمع حجمی محاسبه نشده است.

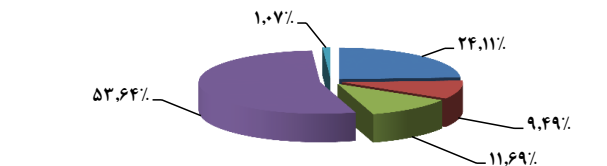
\* میزان حجمی صندوق سرمایه گذاری پشتوانه طلای لوتوس به واحد می باشد که در جمع حجمی محاسبه نشده است.

سهم محصولات در ارزش معاملات طی هفته منتهی به ۱۳۹۶/۰۶/۳۱



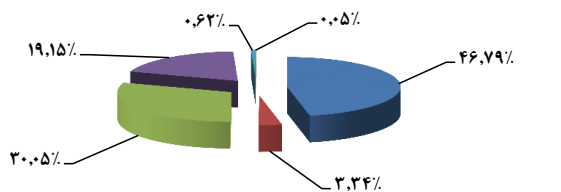
محصولات صنعتی و معدنی  
محصولات کشاورزی  
محصولات پتروشیمی  
محصولات فرآورده های نفتی  
بازار فرعی  
\* طلا

سهم محصولات در حجم معاملات طی هفته منتهی به ۱۳۹۶/۰۶/۳۱



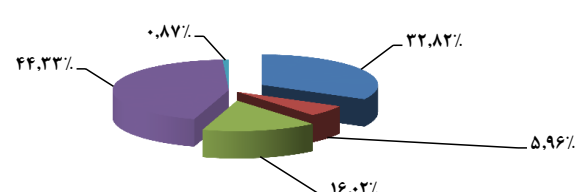
محصولات صنعتی و معدنی  
محصولات کشاورزی  
محصولات پتروشیمی  
محصولات فرآورده های نفتی  
بازار فرعی  
\* طلا

سهم محصولات در ارزش معاملات طی هفته منتهی به ۱۳۹۶/۰۶/۲۴



محصولات صنعتی و معدنی  
محصولات کشاورزی  
محصولات پتروشیمی  
محصولات فرآورده های نفتی  
بازار فرعی  
\* طلا

سهم محصولات در حجم معاملات طی هفته منتهی به ۱۳۹۶/۰۶/۲۴



محصولات صنعتی و معدنی  
محصولات کشاورزی  
محصولات پتروشیمی  
محصولات فرآورده های نفتی  
بازار فرعی  
\* طلا

جدول شماره ۸) حجم و ارزش معاملات محصولات صنعتی و معدنی طی هفته منتهی به ۱۳۹۶/۰۶/۳۱ و مقایسه با هفته قبل

نام کالا	نوع قرارداد	هفته منتهی به ۱۳۹۶/۰۶/۱۷		هفته منتهی به ۱۳۹۶/۰۶/۳۱		در صد تغییرات		در صد از کل		متوسط هفتگی از ابتدای سال ۱۳۹۶ تا هفته قبل		در صد تغییرات هفته آخر نسبت به متوسط هفته های قبل	
		حجم (تن)	ارزش (هزار ریال)	حجم (تن)	ارزش (هزار ریال)	حجم	ارزش	حجم	ارزش	حجم (تن)	ارزش (هزار ریال)	حجم	ارزش
آلومینیوم	سلف	۰	۰	۰	۰	-	-			۰	۰	---	---
	نسیه	۰	۰	۰	۰	-	-			۰	۰	---	---
	نقدی	۴,۰۰۰	۳۵۰,۳۳۲,۰۰۰	۶۰۰	۵۲,۵۴۹,۸۰۰	-۸۵%	-۸۵%			۱,۹۳۶	۱۵۶,۹۷۴,۶۹۴	-۶۹%	-۶۷%
	جمع	۴,۰۰۰	۳۵۰,۳۳۲,۰۰۰	۶۰۰	۵۲,۵۴۹,۸۰۰	-۸۵%	-۸۵%	۱.۳%	۰.۴%	۱,۹۳۶	۱۵۶,۹۷۴,۶۹۴	-۶۹%	-۶۷%
روی	نقدی	۰	۰	۰	۰	-	-	۰.۰%	۰.۰%	۱۸	۱,۹۸۳,۶۰۰	-۱۰۰%	-۱۰۰%
فولاد	سلف	۱۵۸,۷۲۵	۳,۹۱۳,۷۷۱,۹۲۵	۱۳۰,۸۲۷	۳,۳۲۱,۷۹۳,۶۵۷	-۱۸%	-۱۵%			۱۲۴,۶۷۰	۲,۵۴۲,۱۹۷,۳۴۴	۵%	۳۰.۷%
	نسیه	۰	۰	۰	۰	-	-			۶۸	۱,۱۰۰,۱۰۲	-۱۰۰%	-۱۰۰%
	نقدی	۲۲۰	۵,۰۶۰,۰۰۰	۰	۰	-۱۰۰%	-۱۰۰%			۱,۵۹۰	۲۸,۳۰۱,۷۱۸	-۱۰۰%	-۱۰۰%
	جمع	۱۵۸,۹۴۵	۳,۹۱۸,۸۳۱,۹۲۵	۱۳۰,۸۲۷	۳,۳۲۱,۷۹۳,۶۵۷	-۱۸%	-۱۵%	۸۴.۳%	۹۴.۱%	۱۲۶,۳۲۹	۲,۵۷۱,۵۹۹,۱۶۵	۳.۶%	۲۹%
مس	نسیه	۰	۰	۰	۰	-	-			۰	۰	---	---
	نقدی	۳,۲۰۰	۳۲۰,۰۵۰,۹۴۰	۵,۴۹۰	۵۱۵,۸۱۸,۲۲۰	۷۳%	۶۱.۳%			۴,۸۰۳	۵۲۵,۲۵۴,۱۱۸	۱۴%	-۴%
	جمع	۳,۲۰۰	۳۲۰,۰۵۰,۹۴۰	۵,۴۹۰	۵۱۵,۸۱۸,۲۲۰	۷۳%	۶۱.۳%	۱۳.۱%	۳.۹%	۴,۸۰۳	۵۲۵,۲۵۴,۱۱۸	۱۴%	-۴%
کنسانتره	نقدی	۰	۰	۰	۰	-	-	۰.۰%	۰.۰%	۳	۱۴,۷۷۱,۳۰۵	-۱۰۰%	-۱۰۰%
کنسانتره مولیبیدن	نقدی	۱۴۰	۳۷,۶۸۶,۷۲۰	۱۴۰	۳۶,۶۲۷,۹۷۰	۰%	-۳%	۰.۹%	۰.۱%	۱۲۴	۳۲,۰۵۶,۷۱۴	۱۳%	۱۴%
کک	نقدی	۰	۰	۲,۰۰۰	۱۳,۴۰۰,۰۰۰	-	-	۰.۳%	۱.۴%	۴۸۰	۲,۶۸۰,۰۰۰	۳۱۷%	۴۰۰%
سنگ آهن	نقدی	۰	۰	۰	۰	-	-	۰.۰%	۰.۰%	۲۵,۹۸۰	۲۵,۴۰۲,۳۱۷	-۱۰۰%	-۱۰۰%
سیمان	نقدی	۰	۰	۰	۰	-	-	۰.۰%	۰.۰%	۰	۰	---	---
خودرو	نقدی	۰	۰	۰	۰	-	-	۰.۰%	---	---	۳,۴۹۰,۴۱۸	-۱۰۰%	-۱۰۰%
کل بازار	سلف	۱۵۸,۷۲۵	۳,۹۱۳,۷۷۱,۹۲۵	۱۳۰,۸۲۷	۳,۳۲۱,۷۹۳,۶۵۷	-۱۸%	-۱۸%			۱۲۴,۶۷۰	۲,۵۴۲,۱۹۷,۳۴۴	۵%	۳۱%
	نسیه	۰	۰	۰	۰	-	-			۶۸	۱,۱۰۰,۱۰۲	-۱۰۰%	-۱۰۰%
	نقدی	۷,۵۶۰	۷۱۳,۱۲۹,۶۶۰	۸,۲۳۰	۶۱۸,۳۹۵,۹۹۰	۹%	-۱۳%			۳۴,۹۳۴	۸۰۰,۹۱۴,۸۸۴	-۷۶%	-۲۳%
	جمع کل	۱۶۶,۲۸۵	۴,۶۲۶,۹۰۱,۵۸۵	۱۳۹,۰۵۷	۳,۹۴۰,۱۸۹,۶۴۷	-۱۶%	-۱۴.۸%	۱۰۰%	۱۰۰%	۱۵۹,۶۷۲	۳,۳۴۴,۲۱۲,۳۳۱	-۱۳%	۱۸%
* طلا	نقدی	۳	۴,۶۰۰,۵۰۰	۲	۲,۹۹۷,۰۰۰	-۳۳%	-۳۵%			۴	۵,۳۵۳,۵۰۸	-۴۷%	-۴۴%

\* واحد طلا: کیلوگرم

جدول شماره ۹) حجم و ارزش معاملات محصولات پتروشیمی و فرآورده های نفتی طی هفته منتهی به ۳۱ / ۰۶ / ۱۳۹۶ و مقایسه با هفته قبل

نام کالا	نوع قرارداد	هفته منتهی به ۲۴ / ۰۶ / ۱۳۹۶		هفته منتهی به ۳۱ / ۰۶ / ۱۳۹۶		در صد تغییرات		در صد از کل		متوسط هفتگی از ابتدای سال ۱۳۹۶ تا هفته قبل		در صد تغییرات هفته آخر نسبت به متوسط هفته های قبل	
		ارزش (هزار ریال)	حجم (تن)	ارزش (هزار ریال)	حجم (تن)	ارزش	حجم	ارزش	حجم	ارزش (هزار ریال)	حجم (تن)	ارزش	حجم
شیمیایی	سلف	۱۴۳,۶۰۶,۹۰۰	۲,۴۲۶			-۸%	۱۹%			۸۲,۴۸۸,۱۴۱	۲,۴۷۰	۶۰.۳%	۱۷%
	نقدی	۲۵۴,۹۶۲,۸۳۳	۱۶,۵۳۳	۲۵۱,۵۰۲,۰۰۵	۱۶,۰۲۹	۳۸%	-۳.۰%			۳۸۹,۴۷۸,۷۱۹	۱۹,۱۴۴	-۱.۰%	-۱۶.۳%
	جمع	۳۹۸,۵۶۹,۷۳۳	۱۸,۹۵۹	۴۸۳,۷۰۵,۴۰۵	۱۸,۹۰۹	۲۱%	-۰.۳%	۱۹.۴%	۲۸.۰%	۴۷۱,۹۶۶,۸۶۰	۲۱,۶۱۴	۲%	-۱۲.۵۲%
پلیمر	سلف	۵۲۰,۹۹۵,۳۱۲	۱۲,۰۲۷	۵۴۰,۸۴۸,۳۷۲	۱۳,۰۲۶	۴%	۸%			۳۴۱,۱۵۷,۶۱۹	۸,۵۸۰	۵۹%	۵۲%
	نقدی	۲,۰۵۱,۵۸۶,۶۵۲	۵۰,۱۷۶	۱,۴۶۷,۱۰۳,۹۶۱	۳۵,۵۱۱	-۲۸.۴۹%	-۲۹.۲۳%			۱,۷۳۱,۸۹۹,۹۷۹	۴۴,۱۷۶	-۱۵.۳%	-۲.۰%
	جمع	۲,۵۷۲,۵۸۱,۹۶۴	۶۲,۲۰۳	۲,۰۰۷,۹۵۲,۳۳۳	۴۸,۵۳۷	-۲۱.۹۵%	-۲۱.۹۷%	۸۰.۶%	۷۲.۰%	۲,۰۷۳,۰۵۷,۵۹۸	۵۲,۷۵۷	-۳%	-۸%
گازها و خوراکیها	سلف	۲۹۰,۰۰۰	۲۰	*	*	-۱۰۰%	-۱۰۰%			۱۵۶,۶۰۰	۱۱	-۱۰۰%	-۱۰۰%
	نقدی	*	*	*	*	-	-			۱۰۴,۴۰۰	۷	-۱۰۰%	-۱۰۰%
	جمع	۲۹۰,۰۰۰	۲۰	*	*	-۱۰۰%	-۱۰۰%	۰.۰%	۰.۰%	۲۶۱,۰۰۰	۱۸	-۱۰۰%	-۱۰۰%
جمع پتروشیمی	سلف	۶۶۴,۸۹۲,۲۱۲	۱۴,۴۷۳	۶۷۳,۰۵۰,۷۷۲	۱۵,۹۰۶	۱%	۱%			۴۲۳,۸۰۲,۲۶۰	۱۱,۰۶۲	۵۸.۸%	۴۴%
	نقدی	۲,۳۰۶,۵۴۹,۴۸۵	۶۶,۷۰۹	۱,۸۱۸,۶۰۶,۹۶۶	۵۱,۵۴۰	-۲۱.۲%	-۲۲.۷%			۲,۱۲۱,۴۸۳,۰۹۸	۶۲,۳۲۷	-۱۴%	-۱۸.۶%
	جمع کل	۲,۹۷۱,۴۴۱,۶۹۷	۸۱,۱۸۲	۲,۴۹۱,۶۵۷,۷۳۸	۶۷,۴۴۶	-۱۶.۱%	-۱۶.۹%	۱۰۰%	۱۰۰%	۲,۵۴۵,۲۸۵,۴۵۸	۷۴,۳۸۹	-۲%	-۹%
روغن	سلف	*	*	*	*	-	-			*	*	---	---
	نقدی	۱۹,۹۹۰,۰۸۲	۸۷۴	۱۱,۹۹۸,۰۶۵	۵۵۲	-۴۰%	-۳۷%			۱۸,۱۲۸,۱۰۸	۸۵۷	-۳۴%	-۳۶%
	جمع	۱۹,۹۹۰,۰۸۲	۸۷۴	۱۱,۹۹۸,۰۶۵	۵۵۲	-۴۰%	-۳۷%	۰.۵%	۰.۳%	۱۸,۱۲۸,۱۰۸	۸۵۷	-۳۴%	-۳۶%
قیر	سلف	*	*	*	*	-	-			*	*	---	---
	نسبیه	*	*	*	*	-	-			۷۶۹,۱۸۴	۷۸	-۱۰۰%	-۱۰۰%
	نقدی	۸۹۹,۴۳۱,۸۱۹	۹۸,۹۱۰	۱,۴۶۷,۳۳۷,۸۸۲	۱۶۸,۹۵۴	۶۳%	۷۱%			۸۴۷,۱۹۵,۵۸۱	۹۷,۲۳۶	۷۳%	۷۴%
وکیوم باتوم	سلف	*	*	*	*	-	-			*	*	---	---
	نقدی	۸۰۸,۲۹۳,۹۰۰	۱۰۶,۰۰۰	۱,۴۶۷,۳۳۷,۸۸۲	۱۶۸,۹۵۴	۶۳%	۷۱%	۵۶.۹%	۵۴.۶%	۸۴۷,۹۶۴,۷۶۵	۹۷,۳۱۴	۷۳%	۷۴%
	جمع کل	۸۰۸,۲۹۳,۹۰۰	۱۰۶,۰۰۰	۱,۴۶۷,۳۳۷,۸۸۲	۱۶۸,۹۵۴	۶۳%	۷۱%	۳۲.۴%	۳۵.۶%	۴۸۱,۱۲۱,۱۸۷	۶۷,۲۴۷	۷۳.۶۷%	۶۳%
گوگرد	سلف	*	*	*	*	-	-			*	*	---	---
	نقدی	۹,۰۸۴,۱۶۰	۴,۷۰۰	۱۱,۰۳۸,۶۶۰	۶,۷۴۰	۲۱.۵%	۴۳%	۰.۴%	۲.۳%	۱۱,۴۰۵,۱۰۳	۶,۵۴۱	-۳%	۳%
	جمع کل	۹,۰۸۴,۱۶۰	۴,۷۰۰	۱۱,۰۳۸,۶۶۰	۶,۷۴۰	۲۱.۵%	۴۳%	۰.۴%	۲.۳%	۱۱,۴۰۵,۱۰۳	۶,۵۴۱	-۳%	۳%
لوب کات	سلف	*	*	*	*	-	-			*	*	---	---
	نقدی	۱۴۵,۸۸۹,۲۴۷	۱۳,۵۲۰	۲۰۴,۷۶۳,۴۵۰	۱۹,۰۰۰	۴۰.۳۶%	۴۱%			۱۸۵,۷۵۷,۰۴۸	۱۷,۴۲۸	۱۰%	۹%
	جمع کل	۱۴۵,۸۸۹,۲۴۷	۱۳,۵۲۰	۲۰۴,۷۶۳,۴۵۰	۱۹,۰۰۰	۴۰.۳۶%	۴۱%	۷.۹%	۶.۱%	۱۸۵,۷۵۷,۰۴۸	۱۷,۴۲۸	۱۰%	۹%
سلاپس واکس	سلف	*	*	*	*	-	-			*	*	---	---
	نقدی	*	*	۱۸,۱۴۴,۵۵۰	۲,۰۵۰	-	-	۰.۷%	۰.۷%	۲,۱۳۷,۴۸۸	۲۴۸	۷۴۹%	۷۲۷%
	جمع کل	۱۱,۱۷۸,۳۴۹	۶۲۲	۳۰,۷۸۱,۰۷۸	۲,۱۲۲	۱۷۵%	۲۴۱%	۱.۳%	۰.۷%	۸,۲۹۷,۵۲۸	۶۱۳	۲۷۱%	۲۴۶%
جمع فرآورده های نفتی	سلف	*	*	*	*	-	-			*	*	---	---
	نسبیه	*	*	*	*	-	-			۷۶۹,۱۸۴	۷۸	-۱۰۰%	-۱۰۰%
	نقدی	۱,۸۹۳,۸۶۷,۵۵۷	۲۲۴,۶۲۶	۲,۵۷۹,۶۳۲,۴۸۵	۳۰۹,۴۱۸	۳۶%	۳۸%	۱۰۰%	۱۰۰%	۱,۵۵۴,۰۵۲,۰۴۴	۱۹۰,۳۷۰	۶۶%	۶۳%
جمع کل	سلف	۶۶۴,۸۹۲,۲۱۲	۱۴,۴۷۳	۶۷۳,۰۵۰,۷۷۲	۱۵,۹۰۶	۱%	۱%			۴۲۳,۸۰۲,۲۶۰	۱۱,۰۶۲	۵۸.۸۱%	۴۴%
	نسبیه	*	*	*	*	-	-			۷۶۹,۱۸۴	۷۸	-۱۰۰%	-۱۰۰%
	نقدی	۲,۳۰۰,۶۱۷,۰۴۲	۲۹۱,۳۳۵	۱,۴۶۷,۳۳۷,۸۸۲	۱۶۸,۹۵۴	۵%	۲۳.۹%	۱۹.۷%	۲۳.۴۴%	۳,۶۷۵,۵۳۵,۱۴۲	۲۵۳,۵۹۸	۱۹.۷%	۴۲.۳۴%
جمع کل	۲,۹۶۵,۳۰۹,۲۵۴	۳۰۵,۸۰۸	۲,۴۹۱,۶۵۷,۷۳۸	۳۷۶,۸۶۴	۴.۳%	۲۳%	۲۳.۷%	۲۳%	۲,۵۴۵,۲۸۵,۴۵۸	۷۴,۳۸۹	۲۳.۷%	۲۳%	

جدول شماره ۱۰) حجم و ارزش معاملات محصولات کشاورزی طی هفته منتهی به ۳۱/۰۶/۱۳۹۶ و مقایسه با هفته قبل

نام کالا	نوع قرارداد	هفته منتهی به ۱۳۹۶/۰۶/۲۴		هفته منتهی به ۱۳۹۶/۰۶/۳۱		در صد تغییرات		در صد از کل		متوسط هفتگی از ابتدای سال ۱۳۹۶		در صد تغییرات هفته آخر نسبت به متوسط هفته های قبل	
		ارزش (هزار ریال)	حجم (تن)	ارزش (هزار ریال)	حجم (تن)	ارزش	حجم	ارزش	حجم	ارزش (هزار ریال)	حجم (تن)	حجم	ارزش
جو	نسبیه	*	*	*	*	-	-	-	-	*	*	---	---
	نقدی	۶,۴۳۴,۵۸۳	۶۶۸	۱۵,۴۷۴,۲۰۰	۱,۶۰۰	۱۴۰%	۱۴۰%			۱۳۴,۲۰۵,۳۵۸	۱۴,۷۴۵	-۸۸%	-۸۹%
	جمع	۶,۴۳۴,۵۸۳	۶۶۸	۱۵,۴۷۴,۲۰۰	۱,۶۰۰	۱۴۰%	۱۴۰%	۲.۴%	۲.۹%	۱۳۴,۲۰۵,۳۵۸	۱۴,۷۴۵	-۸۸%	-۸۹%
ذرت	سلف	*	*	*	*	-	-			۴۷۲,۷۷۶	۶۲	-۱۰۰%	-۱۰۰%
	نسبیه	*	*	*	*	-	-			*	*	---	---
	نقدی	*	*	*	*	-	-			۴,۳۵۹,۱۹۴	۶۰۰	-۱۰۰%	-۱۰۰%
شکر	جمع	*	*	*	*	-	-			۴,۸۳۱,۹۷۰	۶۶۲	-۱۰۰%	-۱۰۰%
	سلف	*	*	*	*	-	-			۶۳۱,۸۰۸	۲۵	-۱۰۰%	-۱۰۰%
	نسبیه	*	*	*	*	-	-			*	*	---	---
کنجاله ها	نقدی	۸۸,۲۰۰,۰۰۰	۳,۵۰۰	۲۳۹,۱۲۶,۳۰۰	۱۰,۱۲۵	۱۷۱%	۱۸۹%			۲۳۴,۹۲۴,۱۶۶	۹,۲۹۴	۲%	۹%
	جمع	۸۸,۲۰۰,۰۰۰	۳,۵۰۰	۲۳۹,۱۲۶,۳۰۰	۱۰,۱۲۵	۱۷۱%	۱۸۹%	۳۷.۵%	۱۸.۵%	۲۳۵,۵۵۵,۹۷۴	۹,۳۱۹	۲%	۹%
	نسبیه	*	*	*	*	-	-			*	*	---	---
مرغ منجمد	نقدی	*	*	*	*	-	-			۱,۴۱۴,۴۰۰	۱۰۰	-۱۰۰%	-۱۰۰%
	جمع	*	*	*	*	-	-			۱,۴۱۴,۴۰۰	۱۰۰	-۱۰۰%	-۱۰۰%
	سلف	*	*	*	*	-	-			۷,۲۲۷,۰۰۰	۹۹	-۱۰۰%	-۱۰۰%
کنسانتره و تفاله ها	نقدی	*	*	*	*	-	-			*	*	---	---
	جمع	*	*	*	*	-	-			*	*	---	---
	نسبیه	*	*	*	*	-	-			*	*	---	---
زعفران	نقدی	*	*	۱۹۴,۰۰۰	۰.۰۰۴	-	-			*	*	---	---
	جمع	*	*	۱۹۴,۰۰۰	۰.۰۰۴	-	-			*	*	---	---
	نسبیه	*	*	*	*	-	-			*	*	---	---
گندم	نقدی	۲۳۲,۲۹۱,۰۰۰	۲۶,۰۵۰	۳۸۰,۸۸۰,۰۰۰	۴۳,۰۰۰	۶۳%	۶۵%			۲۳۵,۹۲۰,۸۱۹	۲۷,۸۰۱	۶۱%	۵۵%
	جمع	۲۳۲,۲۹۱,۰۰۰	۲۶,۰۵۰	۳۸۰,۸۸۰,۰۰۰	۴۳,۰۰۰	۶۳%	۶۵%	۵۹.۷%	۷۸.۶%	۲۳۵,۹۲۰,۸۱۹	۲۷,۸۰۱	۶۱%	۵۵%
	نسبیه	*	*	*	*	-	-			*	*	---	---
برنج	نقدی	*	*	*	*	-	-			*	*	---	---
	جمع	*	*	*	*	-	-			*	*	---	---
	نسبیه	*	*	*	*	-	-			*	*	---	---
دانه های روغنی	نقدی	*	*	*	*	-	-			*	*	---	---
	جمع	*	*	*	*	-	-			*	*	---	---
	نسبیه	*	*	*	*	-	-			*	*	---	---
عدس	نقدی	*	*	*	*	-	-			۴۷۹,۸۰۸	۱۰	-۱۰۰%	-۱۰۰%
	جمع	*	*	*	*	-	-			۴۷۹,۸۰۸	۱۰	-۱۰۰%	-۱۰۰%
	نسبیه	*	*	*	*	-	-			*	*	---	---
نخود	نقدی	*	*	*	*	-	-			*	*	---	---
	جمع	*	*	*	*	-	-			*	*	---	---
	نسبیه	*	*	*	*	-	-			*	*	---	---
خرما	نقدی	*	*	*	*	-	-			*	*	---	---
	جمع	*	*	*	*	-	-			*	*	---	---
	نسبیه	*	*	*	*	-	-			*	*	---	---
روغن خام	نقدی	*	*	*	*	-	-			۱۲,۳۲۰,۰۰۰	۳۵۲	-۱۰۰%	-۱۰۰%
	جمع	*	*	*	*	-	-			۱۲,۳۲۰,۰۰۰	۳۵۲	-۱۰۰%	-۱۰۰%
	نسبیه	*	*	*	*	-	-			*	*	---	---
پسته	نقدی	*	*	*	*	-	-			۱۰,۰۳۴,۴۰۰	۳۰۰	-۱۰۰%	-۱۰۰%
	جمع	*	*	*	*	-	-			۱۰,۰۳۴,۴۰۰	۳۰۰	-۱۰۰%	-۱۰۰%
	نسبیه	*	*	*	*	-	-			*	*	---	---
تخم مرغ	نقدی	*	*	*	*	-	-			۲۶,۶۴۰	*	-۱۰۰%	---
	جمع	*	*	*	*	-	-			۲۶,۶۴۰	*	-۱۰۰%	---
	نسبیه	*	*	*	*	-	-			*	*	---	---
مرغ و جوجه	سلف	۱,۹۸۹,۰۰۰	*	۲,۰۲۹,۵۰۰	*	۲%	-			۸۰۱,۷۲۰	*	۱۵۳%	---
	نقدی	*	*	۵۹۴,۰۰۰	*	-	-			۶۱۶,۷۸۸	*	-۴%	---
	جمع	۱,۹۸۹,۰۰۰	*	۲,۶۲۳,۵۰۰	*	۳۲%	-			۱,۴۱۸,۵۰۸	*	۸۵%	---
کل بازار	سلف	۱,۹۸۹,۰۰۰	*	۲,۰۲۹,۵۰۰	*	۲%	-			۲۱,۴۵۳,۳۰۴	۵۳۸	-۹۱%	-۱۰۰%
	نسبیه	*	*	*	*	-	-			*	*	---	---
	نقدی	۳۲۸,۰۲۵,۵۸۳	۳۰,۲۱۸	۶۳۶,۲۶۸,۵۰۰	۵۴,۷۲۵	۹۴%	۸۱%			۶۳۱,۹۸۱,۵۷۲	۵۲,۸۵۰	۲.۳%	۴%
جمع کل	۳۳۰,۰۱۴,۵۸۳	۳۰,۲۱۸	۶۳۸,۲۹۸,۰۰۰	۵۴,۷۲۵	۹۳.۴%	۸۱%	۱۰۰.۰%	۱۰۰.۰%	۶۴۲,۴۲۴,۸۷۶	۵۲,۳۸۹	-۱%	۳%	

به میزان ۱۱۰۵۰۰ عدد مرغ و جوجه ( جوجه یک روزه گوشتی ) طی هفته منتهی به تاریخ ۲۴ / ۰۶ / ۱۳۹۶ مورد معامله قرار گرفته است.  
به میزان ۱۵۹۰۰۰ عدد مرغ و جوجه ( جوجه یک روزه گوشتی ) طی هفته منتهی به تاریخ ۳۱ / ۰۶ / ۱۳۹۶ مورد معامله قرار گرفته است.

جدول شماره ۱۱) حجم و ارزش معاملات محصولات بازار فرعی طی هفته منتهی به ۱۳۹۶/۰۶/۳۱ و مقایسه با هفته قبل

نام کالا	نوع قرارداد	هفته منتهی به ۱۳۹۶/۰۶/۲۴		هفته منتهی به ۱۳۹۶/۰۶/۳۱		در صد تغییرات		در صد از کل		متوسط هفتگی از ابتدای سال ۱۳۹۶ تا هفته قبل		در صد تغییرات هفته آخر نسبت به متوسط هفته های قبل	
		ارزش (هزار ریال)	حجم (تن)	ارزش (هزار ریال)	حجم (تن)	ارزش	حجم	ارزش	حجم	ارزش (هزار ریال)	حجم (تن)	ارزش	حجم
فولاد	سلف	۰	۰	۰	۰	-	-	-	-	۰	۰	---	---
	نقدی	۵۱,۱۹۸,۳۴۰	۲,۰۳۰	۲۴,۲۰۶,۰۰۰	۹۸۰	-۵۲%	-۵۲%			۶,۶۴۶,۹۲۲	۲۶۱	۲۶۴%	۲۷۵%
	جمع	۵۱,۱۹۸,۳۴۰	۲,۰۳۰	۲۴,۲۰۶,۰۰۰	۹۸۰	-۵۲%	-۵۲%	۳۱%	۱۶%	۶,۶۴۶,۹۲۲	۲۶۱	۲۶۴%	۲۷۵%
ضایعات	سلف	۳,۲۱۹,۴۷۵	۲۴۵	۵,۴۳۶,۹۲۰	۴۲۲	۶۹%	۷۲%			۷,۶۳۰,۳۱۴	۷۴۱	-۲۹%	-۴۳%
	نقدی	۰	۰	۰	۰	-	-			۵۲۶,۳۰۹	۶۰	-۱۰۰%	-۱۰۰%
	جمع	۳,۲۱۹,۴۷۵	۲۴۵	۵,۴۳۶,۹۲۰	۴۲۲	۶۹%	۷۲%	۷%	۷%	۸,۱۵۶,۶۲۳	۸۰۱	-۲۳%	-۴۷%
پلیمر	سلف	۰	۰	۰	۰	-	-	---	---	۰	۰	---	---
	نقدی	۰	۰	۰	۰	-	-	---	---	۳۶۸,۷۴۹	۲۰	-۱۰۰%	-۱۰۰%
	جمع	۰	۰	۰	۰	-	-	---	---	۳۶۸,۷۴۹	۲۰	-۱۰۰%	-۱۰۰%
کشاورزی	سلف	۰	۰	۲,۶۰۰,۰۰۰	۲۰۰	-	-			۱۰,۵۷۰,۴۱۲	۱,۲۰۸	-۷۵%	-۸۳%
	نقدی	۰	۰	۱۸,۴۳۸,۶۱۷	۸۴۰	-	-			۷,۵۹۵,۲۳۸	۳۲۷	۱۴۳%	۱۴۹%
	جمع	۰	۰	۲۱,۰۳۸,۶۱۷	۱,۰۴۰	-	-	۲۷%	۱۶.۸%	۱۸,۱۶۵,۶۵۰	۱,۵۳۵	۱۶%	-۳۳%
شیمیایی	نقدی	۰	۰	۲۷,۹۵۱,۷۶۰	۳,۵۶۰	-	-	۳۵%	۵۷.۶%	۶۹,۲۷۳	۵	۴۰۲۵۰%	۷۶۶۲۴%
روی	نقدی	۰	۰	۰	۰	-	-	---	---	۰	۰	---	---
معدنی	نقدی	۴,۳۶۰,۱۶۰	۱۷۵	۴۱۶,۵۰۰	۱۷۵	-۹۰%	-۹۰%	۱%	۲.۸%	۲,۲۰۸,۷۵۴	۹۳۶	-۸۱%	-۸۱%
سولفات	سلف	۲,۶۱۰,۰۰۰	۳۰۰	۰	۰	-۱۰۰%	-۱۰۰%	---	---	۹۱۵,۰۵۰	۱۰۸	-۱۰۰%	-۱۰۰%
	نقدی	۰	۰	۰	۰	-	-	---	---	۰	۰	---	---
	جمع	۲,۶۱۰,۰۰۰	۳۰۰	۰	۰	-۱۰۰%	-۱۰۰%	---	---	۹۱۵,۰۵۰	۱۰۸	-۱۰۰%	-۱۰۰%
آهک	سلف	۰	۰	۰	۰	-	-	---	---	۷۲۰,۰۰۰	۸۰۰	-۱۰۰%	-۱۰۰%
صنعتی	نقدی	۰	۰	۰	۰	-	-	---	---	۰	۰	---	---
محصولات آلاشی	نقدی	۰	۰	۰	۰	-	-	---	---	۰	۰	---	---
خوراک	نقدی	۰	۰	۰	۰	-	-	---	---	۰	۰	---	---
مس	نقدی	۰	۰	۰	۰	-	-	---	---	۲۸,۰۲۹,۳۶۰	۱۲۰	-۱۰۰%	-۱۰۰%
کل بازار	سلف	۵,۸۲۹,۴۷۵	۵۴۵	۸,۰۳۶,۹۲۰	۶۲۲	۳۸%	۱۴%	۱۰%	۱۰%	۱۹,۸۳۵,۷۷۷	۲,۸۵۷	-۵۹%	-۷۸%
	نقدی	۵۵,۵۵۸,۵۰۰	۳,۸۶۲	۷۱,۰۱۲,۸۷۷	۵,۵۵۵	۲۸%	۴۴%	۹۰%	۹۰%	۴۵,۴۴۴,۶۰۴	۱,۷۳۹	۵۶%	۲۱۹%
	جمع کل	۶۱,۳۸۷,۹۷۵	۴,۴۰۷	۷۹,۰۴۹,۷۹۷	۶,۱۷۷	۲۹%	۴۰%	۱۰۰%	۱۰۰%	۶۵,۲۸۰,۳۸۱	۴,۵۹۶	۲۱%	۳۴%

\* به میزان ۲۳۰۰ بشکه خالی طی هفته منتهی به تاریخ ۱۳۹۶/۰۶/۲۴ مورد معامله قرار گرفته است.

\* به میزان ۴۰۰۰ تراورس چوبی فرسوده طی هفته منتهی به تاریخ ۱۳۹۶/۰۶/۳۱ مورد معامله قرار گرفته است.

جدول شماره ۱۲) آمار معاملات به تفکیک شرکت های عرضه کننده طی دوره سالهای ۱۳۹۵ و ۱۳۹۶

گروه اصلی کالا	گروه کالا	عرضه کننده	از تاریخ ۱۳۹۵/۰۱/۰۱ لغایت ۱۳۹۵/۰۶/۳۱			از تاریخ ۱۳۹۶/۰۱/۰۱ لغایت ۱۳۹۶/۰۶/۳۱			درصد تغییرات
			عرضه (تن)	مقدار معامله شده (تن)	ارزش (هزار ریال)	عرضه (تن)	مقدار معامله شده (تن)	ارزش (هزار ریال)	
بازار فرعی	آهک	شرکت ذوب آهن اصفهان	۶۴,۸۰۰	-	-	۱۷۱,۵۰۰	۲۰,۰۰۰	۱۸,۰۰۰,۰۰۰	۱۶۵%
	جمع آهک		۶۴,۸۰۰	-	-	۱۷۱,۵۰۰	۲۰,۰۰۰	۱۸,۰۰۰,۰۰۰	۱۶۵%
	پلیمر	پتروشیمی شهید تندگویان	۱۲,۸۶۰	۱,۵۰۰	۴۶,۱۰۸,۳۰۰	۴۹۰	۹,۲۱۸,۷۲۰	-۹۶%	
	جمع پلیمر		۱۲,۸۶۰	۱,۵۰۰	۴۶,۱۰۸,۳۰۰	۴۹۰	۹,۲۱۸,۷۲۰	-۹۶%	
	سولفات	شرکت ذوب آهن اصفهان	۱,۱۸۰	۱,۰۸۰	۹,۵۰۳,۱۵۰	۲,۷۰۰	۲۲,۸۷۶,۲۶۰	۱۲۹%	
	جمع سولفات		۱,۱۸۰	۱,۰۸۰	۹,۵۰۳,۱۵۰	۲,۷۰۰	۲۲,۸۷۶,۲۶۰	۱۲۹%	
	شیمیایی	پتروشیمی شیراز	-	-	-	۷,۵۰۰	۲۲,۷۰۸,۸۰۰	-	
		پتروشیمی کارون	-	-	-	۱,۳۳۶	۶,۹۷۴,۷۸۴	-	
		پتروشیمی مبین	۲,۰۰۰	-	-	-	-	-۱۰۰%	
		تهیه و تولید مواد معدنی ایران	۲,۲۵۰	۲۳,۲۹۵,۰۰۰	-	-	-	-۱۰۰%	
		شرکت ذوب آهن اصفهان	۵۰۰	-	-	-	-	-۱۰۰%	
		جمع شیمیایی	۴,۷۵۰	۲۳,۲۹۵,۰۰۰	۸,۸۳۶	۲۳,۶۷۶	۲۹,۶۸۳,۵۸۴	۸۳%	
	ضایعات	پالایش نفت اصفهان	-	-	-	۱,۰۰۰	۶,۸۵۰,۰۰۰	-	
		پالایش نفت جی	۶۰۰	۵,۷۰۰,۰۰۰	۳۰۰	۳۰۰	۲,۵۸۸,۷۰۰	-۵۵%	
		شرکت راه آهن جمهوری اسلامی ایران	۳۰,۱۸۶	۱۶۱,۸۳۷,۰۸۳	۲۱,۲۰۸	۱۹,۱۴۶	۱۹۵,۴۶۲,۸۱۴	۲۱%	
	جمع ضایعات	۳۰,۷۸۶	۱۶۷,۵۳۷,۰۸۳	۲۲,۵۰۸	۲۰,۴۴۶	۲۰۴,۹۰۱,۵۱۴	۲۳%		
	فولاد	بازرگانی کیانشرق ایران	۱,۰۵۰	-	-	-	-	-۱۰۰%	
		فلز تدارک فولاد مبارکه اصفهان	-	-	-	۷,۵۱۰	۱۹۰,۳۷۹,۰۴۰	-	
	جمع فولاد	۱,۰۵۰	-	-	۷,۵۱۰	۱۹۰,۳۷۹,۰۴۰	۶۱۵%		
	کشاورزی	اتحادیه مرکزی تعاونی های روستایی و کشاورزی ایران	۱۶۵,۵۲۷	۴,۱۱۸	۲۲۶,۵۷۶,۴۰۶	۴,۶۱۵	۴۸,۵۵۱,۸۶۷	-۷۹%	
		پنبه و دانه های روغنی خراسان	-	-	-	۱۶۰	-	-	
		تعاونی گل بسته ناب فسا	-	-	-	۸۵	۲,۵۹۱,۵۰۰	-	
		توان تامین اردبیهشت	-	-	-	۳۰	-	-	
		دامداری تلبسه نمونه	-	-	-	۱,۰۰۰	۵,۱۵۴,۷۰۰	-	
ستاره نیک دماوند		-	-	-	۱,۱۱۳	۷۱,۰۰۱,۷۹۰	-		
شرکت کشت و صنعت شریف آباد		-	-	-	۱۵۰	۶۶۰,۰۰۰	-		
صبا پشرو کالا		-	-	-	۲,۰۰۰	-	-		
گسترش و توسعه صنایع بهرور		-	-	-	۶۰,۰۰۰	۲۵۵,۰۰۰,۰۰۰	-		
مجدیدار گستر خاورمیانه		۱۸	۱,۰۶۶,۵۰۰	-	۷,۱۰۰	۷۴,۴۴۷,۰۰۰	-۱۰۰%		
مجمع پتاس خورو بیابانک		-	-	-	۷,۱۰۰	-	-		
جمع کشاورزی		۱۶۵,۵۴۵	۴,۱۳۶	۲۲۷,۶۴۲,۹۰۶	۲۹,۶۶۳	۴۵۷,۴۰۶,۸۵۷	-۵۳%		
گوگرد		تهیه و تولید مواد معدنی ایران	۳۰۰	-	-	-	-	-۱۰۰%	
جمع گوگرد		۳۰۰	-	-	-	-	-۱۰۰%		
مس	شرکت ملی صنایع مس ایران	-	-	-	۲,۰۰۰	۷۰۰,۷۳۴,۰۰۰	-		
	جمع مس	-	-	-	۲,۰۰۰	۷۰۰,۷۳۴,۰۰۰	-		
معدنی	تهیه و تولید مواد معدنی ایران	۱,۷۰۰	۹۰۰	۲۰,۸۸۰,۰۰۰	۴۲,۳۰۰	۵۴,۴۹۷,۸۶۰	۲۳۸۸%		
	فروسیلیس غرب پارس	-	-	-	۲۵	۱,۱۲۷,۵۰۰	-		
	جمع معدنی	۱,۷۰۰	۹۰۰	۲۰,۸۸۰,۰۰۰	۴۲,۳۲۵	۵۵,۶۲۵,۳۶۰	۲۳۹۰%		
جمع بازار فرعی	۲۸۳,۰۷۱	۲۳,۲۲۷	۴۹۵,۰۶۶,۴۲۹	۲۳۷,۲۰۰	۱,۶۸۸,۸۲۵,۳۲۵	۲۴۱%			

جدول شماره ۱۲) آمار معاملات به تفکیک شرکت های عرضه کننده طی دوره سالهای ۱۳۹۵ و ۱۳۹۶

گروه اصلی کالا	گروه کالا	عرضه کننده	از تاریخ ۱۳۹۵/۰۱/۰۱ لغایت ۱۳۹۵/۰۶/۳۱		از تاریخ ۱۳۹۶/۰۱/۰۱ لغایت ۱۳۹۶/۰۶/۳۱		درصد تغییرات	
			عرضه (تن)	مقدار معامله شده (تن)	ارزش (هزار ریال)	عرضه (تن)		مقدار معامله شده (تن)
پتروشیمی	پلیمر	بانیار پلیمر گنبد	۲۵۰	-	۱۴,۴۵۰	۹,۴۰۰	۴۰۲۹%	
		پتروشیمی آبادان	۱۷,۶۸۰	۱۷,۳۶۰	۵۳۸,۸۱۳,۴۰۰	۶,۱۲۰	-۶۲%	
		پتروشیمی اروند	۱۳۹,۳۷۰	۶۲,۶۷۶	۱,۷۸۸,۱۱۵,۵۳۶	۱۱۳,۷۵۶	۲۳%	
		پتروشیمی امیر کبیر	۱۶۶,۱۵۳	۱۳۳,۵۳۶	۵,۳۶۹,۹۸۱,۵۸۰	۲۳۳,۰۱۶	-۲%	
		پتروشیمی ایلام	-	-	-	۴۵,۶۴۰	۲۰,۵۹۲	-
		پتروشیمی بندر امام	۲۸۶,۷۶۱	۱۷۶,۳۹۳	۵,۹۴۸,۹۱۸,۱۵۷	۳۶۲,۳۸۷	۲۶%	
		پتروشیمی تبریز	۵۶,۷۰۰	۵۵,۳۱۰	۲,۵۴۹,۶۳۸,۰۸۰	۵۰,۷۵۰	-۲۲%	
		پتروشیمی جم	۱۴۵,۹۶۲	۹۱,۱۷۱	۳,۴۲۰,۹۹۴,۸۶۸	۱۴۹,۵۷۳	-۲۳%	
		پتروشیمی خوزستان	-	-	-	۶,۸۳۳	۱,۷۶۹	-
		پتروشیمی رجال	۹۰,۳۰۰	۷,۶۴۴	۲۵۱,۸۸۶,۷۰۵	۱۹۰,۵۹۰	۱۴۹%	
		پتروشیمی شهید تندگویان	۲۹۰,۴۸۹	۲۰۰,۴۹۹	۶,۰۸۷,۲۰۹,۹۵۶	۲۵۴,۳۵۷	۲۱%	
		پتروشیمی کردستان	-	-	-	۸,۲۴۰	۲۷۶	-
		پتروشیمی لاله	۳۶,۵۰۳	۲۹,۳۱۰	۱,۱۴۷,۴۶۲,۴۵۲	۲۱,۳۸۰	-۲۷%	
		پتروشیمی مارون	۱۰۱,۵۲۴	۹۲,۸۸۰	۳,۴۶۱,۶۸۱,۴۲۲	۱۴۳,۱۱۴	۵۴%	
		پتروشیمی محب بسیار ایده گستر	-	-	-	۴,۱۲۰	-	-
		پتروشیمی محب پلیمر قم	-	-	-	۲,۴۰۰	۱۵۰	-
		پتروشیمی مهاباد	۷,۴۴۰	۳۴۸	۱۳,۸۶۲,۶۵۶	۲۶,۷۱۲	۲,۴۹۶	۶۶۶%
		پتروشیمی مهر	۳۲,۶۳۰	۲۹,۹۶۷	۱,۱۱۷,۸۰۷,۷۷۱	۳۷,۲۱۷	۲۰,۹۹۸	-۳۰%
		پتروشیمیایی تخت جمشید پارس عسلویه	-	-	-	۱۴,۶۲۱	۲,۶۴۷	-
		پلی نار	۳۱,۸۶۷	۲۴,۰۳۲	۷۹۳,۸۲۷,۷۷۹	۲۵,۷۱۳	۲۲,۵۷۳	-۱۹%
		پلیمر آریا ساسول	۶۲,۷۲۲	۵۷,۷۵۰	۲,۱۹۰,۰۸۸,۸۰۲	۵۹,۳۷۸	۳۳,۰۴۴	-۴۳%
		پلیمر کرمانشاه	۲۵,۱۱۲	۱۰,۰۸۰	۳۷۱,۱۹۴,۰۰۸	۳۱,۰۸۰	۱۴,۰۱۶	۳۹%
		تولیدات پتروشیمی قائد بصیر	۶۴۰	-	-	۲,۴۵۰	۹۳۵	۲۸۳%
		شرکت بازرگانی پتروشیمی ایران	۴۶,۵۳۰	۱۶,۹۰۲	۶۴۵,۱۱۱,۷۰۱	-	-	-۱۰۰%
		شرکت پتروشیمی سازند	۱۲۸,۷۹۴	۸۵,۳۰۲	۳,۲۰۴,۱۰۴,۸۱۶	۱۴۰,۰۷۰	۹۰,۶۷۱	۹%
		شرکت پتروشیمی غدیر	۴۵,۳۴۰	۴۵,۳۴۰	۱,۳۵۵,۳۸۰,۷۳۰	۳۳,۳۰۰	۳۳,۱۰۰	-۲۷%
		شرکت پتروشیمی لورستان	۷,۴۱۸	۴۸۲	۱۷,۹۵۹,۵۱۸	۴۹,۸۸۰	۵,۵۴۴	۱۰۵%
		شرکت پلی پروپیلن جم	۱۱۱,۳۹۰	۹۰,۹۷۴	۳,۰۷۱,۰۱۷,۳۳۵	۱۲۳,۳۷۸	۱۱۳,۰۴۹	۲۴%
		شرکت صنعتی نوید زر شیمی	۴۷,۹۲۹	۳۸,۹۷۶	۱,۳۳۸,۶۳۳,۷۶۵	۴۲,۸۶۲	۴۰,۵۱۰	-۱۱%
		صنایع پتروشیمی تخت جمشید	-	-	-	۲۷,۵۰۱	۱,۹۶۹	-
		صنایع تولیدی پلی استایرین اتبساطی سهند	-	-	-	۶,۹۶۵	۳,۶۷۵	-
		طاها سازان پیشناز	۴۰۰	۶۰	۲,۴۷۸,۳۰۰	-	-	-۱۰۰%
جمع پلیمر	۱,۷۹۸,۶۲۴	۱,۲۶۶,۹۹۲	۴۴,۳۸۵,۱۶۹,۲۱۶	۲,۱۶۷,۴۱۰	۱,۳۶۷,۴۵۳	۸%		

جدول شماره ۱۲) آمار معاملات به تفکیک شرکت های عرضه کننده طی دوره سالهای ۱۳۹۵ و ۱۳۹۶

گروه اصلی کالا	گروه کالا	عرضه کننده	از تاریخ ۱۳۹۵/۰۱/۰۱ لغایت ۱۳۹۵/۰۶/۳۱			از تاریخ ۱۳۹۶/۰۱/۰۱ لغایت ۱۳۹۶/۰۶/۳۱			درصد تغییرات		
			عرضه (تن)	مقدار معامله شده (تن)	ارزش (هزار ریال)	عرضه (تن)	مقدار معامله شده (تن)	ارزش (هزار ریال)	عرضه	مقدار معامله	ارزش
شیمیایی		پتروشیمی آبادان	۱,۶۰۰	۴۶۰	۱,۸۵۶,۹۸۰	۲,۱۰۰	۲۶۰	۱,۷۶۸,۰۰۰	۹۴٪	-۴۳٪	-۵٪
		پتروشیمی اروند	۱۳۸,۰۲۵	۱۳۸,۰۰۰	۵۷۸,۷۶۸,۴۴۵	۲۱۸,۰۰۰	۱۸۷,۶۲۰	۱,۳۸۶,۱۲۳,۱۴۰	۵۸٪	۳۶٪	۱۳۹٪
		پتروشیمی برزویه	۶۳,۶۰۰	۲۳,۳۴۰	۵۱۱,۷۳۸,۸۲۰	۵۰,۴۰۰	۲۳,۳۰۰	۵۵۳,۴۱۲,۵۸۰	-۲۱٪	۰٪	۸٪
		پتروشیمی بندر امام	۷۷,۸۰۰	۵۵,۷۹۰	۶۳۸,۳۴۸,۲۵۰	۸۴,۵۰۰	۳۹,۴۶۰	۱,۱۵۸,۸۲۷,۵۲۰	۹٪	-۲۹٪	۸۳٪
		پتروشیمی بوعلی سینا	۲۹,۹۰۰	۸,۵۶۰	۱۶۷,۰۶۱,۷۶۰	۱۶۰	۱۶۰	۳,۰۴۲,۸۸۰	-۹۹٪	-۹۸٪	-۹۸٪
		پتروشیمی پارس	۶۲,۶۸۸	۶۲,۶۸۸	۲,۰۸۴,۶۷۶,۳۶۰	۱۱۷,۸۱۶	۱۰۶,۰۲۲	۴,۰۹۹,۷۲۴,۱۶۰	۸۸٪	۶۹٪	۹۷٪
		پتروشیمی خراسان	۷۷,۱۶۲	۲۴,۷۶۴	۳۱۸,۵۲۰,۸۸۱	۵۹,۷۳۲	۳۴,۰۶۵	۴۹۱,۱۹۷,۰۷۰	-۲۳٪	۳۸٪	۵۴٪
		پتروشیمی رازی	-	-	-	۷,۲۰۰	۲۰	۶۸,۰۰۰	-	-	-
		پتروشیمی شهید تندگویان	۳,۴۹۰	۳,۴۹۰	۷۳,۶۲۹,۷۳۰	۷,۴۴۸	۵,۷۲۹	۱۴۱,۶۳۵,۳۰۵	۱۱۳٪	۶۴٪	۹۳٪
		پتروشیمی شیراز	۲۸,۱۹۸	۱۳,۱۳۷	۹۴,۶۸۲,۹۱۷	۳۳,۹۹۸	۹,۷۵۴	۷۲,۹۹۲,۸۳۱	۱۷٪	-۲۶٪	-۲۳٪
		پتروشیمی کارون	۲۵,۴۴۰	۵,۵۸۰	۳۸۶,۷۲۸,۹۸۰	۲۸,۱۴۰	۷,۵۸۰	۸۲۸,۰۰۰,۰۸۰	۱۱٪	۳۶٪	۱۱۴٪
		پتروشیمی مارون	۹,۹۸۸	۸,۱۸۴	۱۶۲,۰۱۹,۷۲۶	۱۳,۵۲۴	۸,۷۳۴	۲۳,۰۸۷,۰۵۵۲	۳۶٪	۷٪	۴۲٪
		پتروشیمی مروارید	-	-	-	۱۹,۱۶۲	۸,۱۸۴	۲۱۶,۳۵۷,۴۸۲	-	-	-
		تعاونی دوهزار و چهارصد و پنجاه و یک تولید سولفات پتاسیم	۹,۲۰۰	۱۷۰	۲۶,۵۰۰	۶,۹۰۰	۲,۳۴۵	۴,۳۵۳,۰۰۰	-۲۵٪	۱۳۶۸٪	۱۱۰۷٪
		تهیه و تولید مواد معدنی ایران	۵۰	۵۰	۴۶۶,۵۰۰	-	-	-	-۱۰۰٪	-۱۰۰٪	-۱۰۰٪
		شرکت بازرگانی پتروشیمی ایران	۴۲,۰۰۰	-	-	۵۰,۰۰۰	۵,۲۰۰	۲۲۴,۴۹۶,۳۰۰	۱۹٪	-	-
		شرکت پتروشیمی ارومیه	۱,۹۰۰	۶۰	۲,۳۴۶,۰۰۰	۹۷۰	۱۹۰	۹,۵۳۱,۲۲۰	-۴۹٪	۲۱۷٪	۳۲۴٪
		شرکت پتروشیمی سازند	۹۰,۶۷۳	۶۰,۶۹۸	۱,۶۴۵,۴۸۷,۸۷۷	۹۴,۹۷۴	۶۳,۳۶۱	۲,۰۸۵,۵۶۲,۱۶۰	۵٪	۴٪	۲۷٪
		شرکت پتروشیمی فن آوران	۱۸,۳۵۴	۱۸,۱۴۷	۱۶۵,۹۱۲,۵۲۴	۲۶,۱۵۱	۲۴,۳۱۱	۳۵۴,۴۷۵,۹۰۸	۴۲٪	۳۴٪	۱۱۴٪
		شرکت ذوب آهن اصفهان	۱,۵۱۰	۱,۵۱۰	۱۳,۵۹۰,۰۰۰	۲,۵۵۰	۱,۳۰۰	۳۱,۳۲۰,۰۰۰	۶۹٪	-۱۴٪	۱۳۰٪
		شرکت سرمایه گذاری صنایع شیمیایی ایران	۳۷,۵۰۰	۱۱,۵۰۰	۴۱۹,۱۱۸,۱۰۰	۳۹,۰۰۰	۳,۰۲۰	۱۳۶,۴۶۸,۴۸۰	۴٪	-۷۴٪	-۶۷٪
		شرکت ملی صنایع مس ایران	۲,۲۰۰	۴۰۰	۸۸۰,۰۰۰	-	-	-	-۱۰۰٪	-۱۰۰٪	-۱۰۰٪
		صنایع پتروشیمی کرمانشاه	۳۷,۹۰۰	۱۲,۵۲۰	۸۲,۶۸۶,۷۶۰	۷۵,۸۰۰	۲۶,۴۰۰	۱۹۰,۶۲۹,۹۴۰	۱۰۰٪	۱۱۱٪	۱۳۱٪
		فرسا شیمی	۹,۷۶۸	۷,۸۳۲	۱۵۴,۷۹۸,۵۱۲	۶,۹۷۴	۲,۳۵۴	۶۳,۰۱۹,۳۹۶	-۲۹٪	-۷۰٪	-۵۹٪
		فولاد زرند ایرانیان	-	-	-	۷۰۰	-	-	-	-	-
		جمع شیمیایی	۷۶۸,۹۴۶	۴۵۶,۷۸۰	۷,۵۰۳,۵۷۹,۶۳۳	۹۴۶,۳۴۹	۵۵۹,۲۶۹	۱۲,۳۸۲,۸۷۶,۹۰۴	۲۳٪	۲۲٪	۶۴٪
		گازها و خوراکیها	پتروشیمی شیراز	۱,۹۰۰	۷۲۰	۱۰,۷۹۳,۳۹۰	۴,۸۵۰	۲۷۰	۳,۹۱۵,۰۰۰	۱۵۵٪	-۶۳٪
پتروشیمی فجر	-		-	-	۸۴۰	۱۸۰	۲,۶۱۰,۰۰۰	-	-	-	
شرکت ذوب آهن اصفهان	-		-	-	۱۰۰	-	-	-	-	-	
صنایع پتروشیمی خلیج فارس	۳۶۰		-	-	-	-	-	-۱۰۰٪	-	-	
جمع گازها و خوراکیها	۲,۲۶۰		۷۲۰	۱۰,۷۹۳,۳۹۰	۵,۷۹۰	۴۵۰	۶,۵۲۵,۰۰۰	۱۵۶٪	-۲۸٪	-۴۰٪	
جمع پتروشیمی	۲,۵۶۹,۸۳۰	۱,۷۲۴,۴۴۲	۵۱,۸۹۹,۵۴۳,۲۳۸	۳,۱۱۹,۴۴۹	۱,۹۲۷,۱۲۲	۶۶,۱۲۳,۷۹۴,۱۸۹	۲۱٪	۱۲٪	۲۷٪		



جدول شماره ۱۲) آمار معاملات به تفکیک شرکت های عرضه کننده طی دوره سالهای ۱۳۹۵ و ۱۳۹۶

گروه اصلی کالا	گروه کالا	عرضه کننده	از تاریخ ۱۳۹۵/۰۱/۰۱ لغایت ۱۳۹۵/۰۶/۳۱		از تاریخ ۱۳۹۶/۰۱/۰۱ لغایت ۱۳۹۶/۰۶/۳۱		درصد تغییرات			
			عرضه (تن)	مقدار معامله شده (تن)	ارزش (هزار ریال)	مقدار معامله شده (تن)	ارزش (هزار ریال)	عرضه	مقدار معامله	ارزش
روغن	روغن	نفت سپاهان	-	-	-	۲۱,۹۸۸	۲۱,۹۸۸	-	-	-
		جمع روغن	-	-	-	۲۱,۹۸۸	۲۱,۹۸۸	-	-	-
سلاپس واکس	سلاپس واکس	پالایش نفت تبریز	۳۱,۰۰۰	۱۰۰	۶۵۴,۸۰۰	۱۴,۸۰۰	۵۰	۴۴۲,۵۵۰	-۲۲%	-۵۰%
		شرکت پالایش نفت بندرعباس	۱۷,۱۰۰	۱۳,۶۰۰	۸۵,۳۹۶,۸۰۰	۲۸,۵۰۰	۸,۲۰۰	۷۱,۱۳۹,۳۰۰	-۱۷%	-۴۰%
سلاپس واکس	سلاپس واکس	جمع سلاپس واکس	۴۸,۱۰۰	۱۳,۷۰۰	۸۶,۰۵۱,۶۰۰	۴۳,۳۰۰	۸,۲۵۰	۷۱,۵۸۱,۷۵۰	-۱۷%	-۴۰%
		آذر نام نفیس	۳۰۰	۳۰۰	۲,۱۵۷,۳۰۸	۶۵۰	۶۵۰	۶,۲۷۲,۳۱۶	۹۹%	۱۱۷%
سلاپس واکس	سلاپس واکس	ایزوفام	-	-	-	۴۰۰	-	-	-	-
		بام گام عایق ارومیه	۲,۲۰۰	۲,۲۰۰	۲۰,۲۶۸,۶۶۸	۱,۱۳۰	۱,۱۳۰	۱۵,۹۸۸,۱۳۱	-۲۱%	-۴۹%
سلاپس واکس	سلاپس واکس	بام گستران	۲۰۰	۲۰۰	۱,۶۶۲,۰۱۲	۱۰۰	۱۰۰	۹۷۳,۳۸۰	-۴۱%	-۵۰%
		بایر طوس شرق	۱,۵۰۰	۱,۵۰۰	۱۳,۴۶۵,۴۲۵	۵۰۰	۵۰۰	۷,۳۹۹,۹۰۰	-۴۶%	-۶۷%
سلاپس واکس	سلاپس واکس	پاسارگاد عایق پارس	۷۰۰	۵۰۰	۵,۴۴۵,۷۲۰	-	-	-	-۱۰۰%	-۱۰۰%
		پرتو پیروز نام شرق	۱۰۰	۱۰۰	۹۲۵,۴۷۰	۱۵۰	۱۵۰	۱,۴۶۰,۳۰۵	۵۸%	۵۰%
سلاپس واکس	سلاپس واکس	پشم شیشه ایران	-	-	-	۱۹۴	۱۷۰	۲,۵۶۶,۰۲۹	-	-
		پوشین بام شرق	۵۰۰	۵۰۰	-	۷۴۰	۷۴۰	۷,۲۸۵,۰۵۲	-	۴۸%
سلاپس واکس	سلاپس واکس	پیروز بام گلپهار	۱,۳۰۰	۱,۳۰۰	۱۵,۱۰۱,۵۰۰	۵۰۰	۵۰۰	-	-۱۰۰%	-۱۰۰%
		تعاونی آسمان گستر دلیجان	-	-	-	۲۰۰	۲۰۰	۳,۰۹۵,۷۵۵	-	-
سلاپس واکس	سلاپس واکس	تعاونی سامانه بام دلیجان	-	-	-	۱۰۰	-	-	-	-
		تعاونی شاهین بام دلیجان	۲۵۰	۲۲۴	۳,۸۵۶,۳۵۴	-	-	-	-	-۱۰۰%
سلاپس واکس	سلاپس واکس	تعاونی عایق رطوبتی بیتا گستر دلیجان	۳۰۰	۵۰	۸۷۷,۸۰۰	۲۲۰	۱۶۰	۲,۰۹۳,۱۶۸	۱۳۸%	۲۲۰%
		تعاونی عایق رطوبتی یکتا بام دلیجان	۱,۴۰۰	۳۶۴	۷,۳۱۷,۲۷۷	۵۶۶	۱,۲۰۰	۱۲,۲۶۸,۶۵۱	۶۸%	۵۸%
سلاپس واکس	سلاپس واکس	تولیدی صنعتی ومعندی پترو فردوس	۲۵۰	۲۵۰	۲,۴۴۶,۰۶۶	۸۰۰	۸۰۰	۷,۸۹۷,۵۳۰	۲۳۶%	۲۲۰%
		تولیدی عایق بام سایبان	۱,۰۰۰	۱,۰۰۰	۱۰,۸۹۸,۱۹۵	۵۰۰	۵۰۰	۵,۱۵۶,۳۱۶	-۵۳%	-۵۰%
سلاپس واکس	سلاپس واکس	تولیدی عایق رطوبتی فراز بام گستر	۲۰۰	۵۰	۵۲۷,۲۶۶	-	-	-	-۱۰۰%	-۱۰۰%
		تیشو گام شرق مشهد	۵۰۰	۵۰۰	۴,۵۴۸,۱۵۰	-	-	-	-۱۰۰%	-۱۰۰%
سلاپس واکس	سلاپس واکس	دانا گام	۴۸۰	۴۸۰	۴,۸۴۶,۳۲۲	۷۲۰	۲۴۰	۲,۷۴۱,۵۹۲	-۴۳%	-۵۰%
		درخشش نقره ای شرق	۲۰۰	-	-	-	-	-	-	-
سلاپس واکس	سلاپس واکس	دماوند بام دلیجان	۲۰۰	۲۰۰	۲,۹۴۰,۹۷۸	۴۰۰	۲۰۰	۳,۲۴۸,۵۰۰	۱۴%	۰%
		سایبان شرق دلیجان	-	-	-	۵۰	۵۰	۵۸۵,۳۷۵	-	-
سلاپس واکس	سلاپس واکس	سایه بان سپهر دلیجان	۴۰۰	۳۰۰	۵,۱۱۹,۴۶۳	۶۰۰	۶۰۰	۱۲,۸۹۷,۳۰۰	۱۵۲%	۱۰۰%
		شرق گستر دلیجان	۳۰۰	۳۰۰	۴,۰۵۳,۴۶۵	۱۰۰	۱۰۰	۲,۱۷۶,۳۲۵	-۴۶%	-۵۰%
سلاپس واکس	سلاپس واکس	شرکت پیروز دلیجان	۱۰۰	۲۵	۱۷۰,۰۰۵	۹۱۷	۵۹۴	۷,۱۸۸,۷۸۲	۴۱۲۹%	۲۲۷۶%
		شرکت پیروز گستر دلیجان	۴۵۰	۴۵۰	۷,۲۷۷,۴۸۰	۴۵۰	۴۵۰	۹,۱۹۳,۵۳۸	۲۶%	۰%
سلاپس واکس	سلاپس واکس	شرکت پیروز بام شرق	۷۰۰	۷۰۰	۷,۰۸۷,۷۴۰	۳۰۰	۱۵۰	۱,۴۷۹,۱۲۳	-۷۹%	-۷۹%
		شرکت تولیدی صنعتی الیاف سازان شمال	۹۰۰	۹۰۰	۶,۹۶۲,۴۰۰	۵۰۰	۵۰۰	۴,۹۵۶,۸۷۰	-۲۹%	-۴۴%
سلاپس واکس	سلاپس واکس	شرکت صدف گستر دلیجان	۱,۰۰۰	۸۰۰	۱۵,۹۹۳,۰۵۵	۱,۶۰۰	۱,۶۰۰	۲۲,۱۲۲,۱۵۶	۲۸%	۱۰۰%
		شرکت گل پوشش دلیجان	۱۰۰	-	-	-	-	-	-	-
سلاپس واکس	سلاپس واکس	شرکت گیتی بام دلیجان	-	-	-	۵۴	-	-	-	-
		شهر بام عایق	۱,۸۰۰	۱,۵۰۰	۱۶,۷۴۵,۳۲۸	۲,۱۰۰	۲,۱۰۰	۲۱,۲۱۴,۸۸۰	۸۶%	۴۰%
سلاپس واکس	سلاپس واکس	صنعت بام شرق ممتاز نوبن	۱,۰۰۰	۱,۰۰۰	۸,۶۰۵,۳۸۰	۹۰۰	۱,۱۵۰	۹,۵۴۴,۹۸۲	۱۱%	-۱۰%
		عایق بام باستان	۵۰۰	-	-	۱۵۰	-	-	-	-
سلاپس واکس	سلاپس واکس	عایق بام ستاره شرق	۴۰۰	۴۰۰	۳,۶۵۸,۴۴۰	۱۰۰	۱۰۰	۱,۱۳۵,۷۵۰	-۶۹%	-۷۵%
		عایق پیروز بام آسیا	۱,۳۰۰	۳۰۰	۲,۰۲۳,۲۶۶	۵۸۷	۵۸۷	۴,۰۱۳,۴۵۱	۹۷%	۹۶%
سلاپس واکس	سلاپس واکس	عایق رطوبتی آسیا گستر دلیجان	۲۰۰	۲۰۰	۳,۶۸۴,۰۶۶	۷۰۰	۷۰۰	۱۱,۹۲۸,۳۷۲	۲۳۴%	۲۵۰%
		عایق رطوبتی ساسان بام دلیجان	۲۰۰	۲۰۰	۳,۴۹۲,۲۷۶	۳۰۰	۳۰۰	۳,۷۹۸,۴۸۰	۹%	۰%
سلاپس واکس	سلاپس واکس	عایق رطوبتی ستاره شرق	۱,۵۰۰	۵۸۰	۵,۷۷۶,۰۲۰	۳۰۰	۵۰۰	۲,۴۰۷,۴۶۰	-۴۱%	-۴۸%
		عایق رطوبتی سما بام دلیجان	۱,۰۰۰	۵۷۵	۱۱,۱۴۰,۳۵۰	-	-	-	-۱۰۰%	-۱۰۰%
سلاپس واکس	سلاپس واکس	عایق رطوبتی گام پوشان دلیجان	-	-	-	۱۷۲	۸۶	۱,۲۰۰,۱۴۵	-	-
		عایق رطوبتی نقره ای شرق	۲۰۰	۲۰۰	۱,۶۳۹,۴۴۰	۸۰۰	۸۰۰	۱۳,۵۰۰,۲۲۰	۷۲۳%	۳۰۰%
سلاپس واکس	سلاپس واکس	فراپند مهرداد شرق	-	-	-	۲۰۰	۲۰۰	۱,۹۴۶,۳۴۰	-	-
		قبر مهر یارسیان	۲۰۰	۱۶۰	۱,۶۵۳,۹۰۷	۸۰۰	۸۰۰	۹,۳۲۸,۸۸۴	۴۶۴%	۴۰۰%
سلاپس واکس	سلاپس واکس	گستر بام بهمین	-	-	-	۱۰۰	۵۰	۳۳۰,۳۰۵	-	-
		مهمسان عایق شرق دلیجان	۱۰۰	۱۰۰	۱,۷۵۱,۳۲۵	۲۵۰	۲۵۰	۵,۹۷۶,۴۳۸	۳۴۱%	۲۵۰%
سلاپس واکس	سلاپس واکس	یاسمین گستر دلیجان	-	-	-	۲۵	۲۵	۲۸۷,۳۸۵	-	-
		بام گستر طلایی دلیجان	-	-	-	۱۰۰	۱۰۰	۱,۴۵۹,۷۱۰	-	-
جمع عایق رطوبتی	جمع عایق رطوبتی	جمع عایق رطوبتی	۲۲,۹۳۰	۱۷,۸۰۸	۲۰۵,۱۰۶,۴۲۰	۲۲,۱۸۶	۱۷,۴۵۸	۲۲۸,۲۱۹,۲۸۲	۱۶%	-۲%

جدول شماره ۱۲) آمار معاملات به تفکیک شرکت های عرضه کننده طی دوره سالهای ۱۳۹۵ و ۱۳۹۶

گروه اصلی کالا	گروه کالا	عرضه کننده	از تاریخ ۱۳۹۵/۰۱/۰۱ لغایت ۱۳۹۵/۰۶/۳۱		از تاریخ ۱۳۹۶/۰۱/۰۱ لغایت ۱۳۹۶/۰۶/۳۱		درصد تغییرات				
			عرضه (تن)	مقدار معامله شده (تن)	عرضه (تن)	مقدار معامله شده (تن)	عرضه (هزار ریال)	مقدار معامله شده (هزار ریال)	مقدار معامله	عرضه	
فرآورده های نفتی	قیح	آترا کران انرژی	۷۵,۰۰۰	۷۲,۰۰۰	۱۰۷,۰۰۰	۱۰۷,۰۰۰	۸۲۵,۸۵۵,۲۶۸	۸۲۵,۲۶۸,۲۹۰	۴۷%	۴۲%	
		آذر بام عایق کار	۳۸,۰۰۰	۲,۸۲۶	۲۰,۳۵۰	۱۰,۵۹۷	۱۷,۲۶۹,۴۷۲	۸۸,۶۳۰,۸۲۴	۲۷۵%	-۴۶%	
		آذر دوام یول	۲۳,۲۵۰	۱۷,۲۰۰	۲۵,۸۰۰	۲۵,۸۰۰	۹۳,۶۶۶,۴۳۳	۲۰۰,۶۱۴,۹۵۴	۵%	۱۰%	
		آذر قیر تبریز	۷,۰۰۰	۱,۵۰۰	۶,۳۶۰	۳۶۰	۸,۴۵۷,۰۷۵	۲,۷۴۹,۹۲۳	-۷۶%	-۹%	
		آران نفت ارس	۳,۶۴۰	۱,۸۶۰	-	-	۱۱,۴۰۴,۸۳۵	-	-۱۰۰%	-۱۰۰%	
		آرتا قیر سازان اردبیل صنعت	۲,۰۰۰	۱,۰۰۰	-	-	۵,۷۹۲,۷۲۰	-	-۱۰۰%	-۱۰۰%	
		اصفهان قیر	۲۱,۰۱۰	۱۹,۶۱۰	۹,۱۵۰	۹,۱۵۰	۱۳۵,۴۷۳,۶۲۲	۸۷,۱۹۷,۰۷۶	-۵۳%	-۵۶%	
		الوند پارس سیاهان	۳,۲۳۰	۳,۲۳۰	-	-	۲۲,۶۱۱,۸۱۰	-	-۱۰۰%	-۱۰۰%	
		انرژی تجارت سام	۲۴,۰۰۰	۲۴,۰۰۰	-	-	۱۳۹,۸۰۱,۵۴۰	-	-۱۰۰%	-۱۰۰%	
		ایزوگام تبریز (صنایع قیر مجد تبریز)	-	-	۷,۷۰۰	۷,۰۰۰	-	۵۶,۱۸۶,۸۹۰	-	-	
		ایزونام	۲۵۰	-	۲۰۰	-	-	-	-	-۲۰%	-
		پالک اوشن تار	۷,۵۰۰	۷,۵۰۰	-	-	۴۸,۵۵۷,۹۰۰	-	-۱۰۰%	-۱۰۰%	
		بام گام عایق ارومیه	۶,۴۰۰	۴,۴۰۰	۸,۸۸۰	۸,۵۳۰	۲۷,۲۸۹,۵۹۶	۷۰,۳۱۵,۳۳۰	۹۴%	۳۹%	
		بام گستران	۵۰۰	۵۰۰	۴,۰۰۰	۳۰۰	۲,۹۶۹,۳۶۰	۲,۴۳۹,۰۷۵	-۴۰%	۷۰%	
		پالایش حصار مهران	۱,۰۰۰	۱,۰۰۰	۱,۰۰۰	۱,۰۰۰	۶,۴۳۶,۶۰۵	۷,۵۱۱,۵۹۵	۰%	۰%	
		پالایش قیر اروم آذربایجان	-	-	۷,۶۰۰	-	-	-	-	-	
		پالایش قیر کسری	-	-	۵۵,۰۰۰	۴۹,۵۰۰	-	۵۱۹,۵۳۲,۰۲۸	-	-	
		پالایش نفت تبریز	۵۴۰,۰۰۰	۱۵,۴۵۰	۱۳۳,۰۰۰	۳۱,۱۶۰	۸۷,۰۵۰,۷۲۲	۲۳۹,۷۲۶,۲۷۲	۱۰۳%	-۷۵%	
		پالایش نفت جی	۲,۵۸۳,۶۳۹	۵۶۲,۹۸۳	۴,۰۰۵,۹۳۴	۶۷۳,۶۴۲	۲,۶۵۴,۱۰۹,۷۲۸	۵,۵۴۱,۲۷۹,۹۶۸	۲۰%	۵۵%	
		پالایش نفت جیران اردکان	-	-	۱۵۰	۱۵۰	-	۱,۱۷۴,۵۳۰	-	-	
		پالایش نفت شیراز	۲۲۰,۵۰۰	۸,۱۹۳	۱۸۹,۵۰۰	۱۲,۱۴۷	۵۱,۷۳۹,۲۶۶	۸۹,۷۰۹,۹۷۹	۴۸%	-۱۴%	
		پالایش نگین سیاه آذربایجان	۱۱,۵۰۰	۶,۵۰۰	۱۲,۵۱۰	۱۲,۵۱۰	۲۴,۲۹۲,۱۲۱	۹۴,۶۳۶,۷۳۰	۹۲%	۹%	
		پالایش و انرژی شمالغرب آرکا	۲۲,۰۰۰	۱۱,۵۰۰	۲۶,۰۰۰	۱۵,۰۰۰	۶۵,۴۰۲,۵۷۳	۱۱۰,۸۲۸,۴۱۸	۳۰%	۱۸%	
		پترو پاسارگاد هرمزگان	-	-	۹,۰۰۰	۷,۵۰۰	-	۶۸,۱۶۸,۱۰۰	-	-	
		پترو پالایش دالین	۴,۶۰۰	-	-	-	-	-	-	-۱۰۰%	-
		پترو تار کیمیا	۵۵۸	۵۵۸	۳,۴۸۰,۸۲۴	۳۸۰	-	۳,۴۳۹,۲۰۰	-	-۲۲%	-۱%
		پترو عایق اسپادانا	۳,۰۰۰	۱,۰۰۰	۶,۲۱۲,۸۰۰	-	-	-	-	-۱۰۰%	-۱۰۰%
		پترو قیر آژند	۲۰۰	۶۰	۳۶۶,۰۰۰	۵,۰۰۰	-	-	-	۳۳۳%	۴۰۶۷%
		پوبندگان فن و تجارت بین الملل	۳,۴۰۰	۳,۴۰۰	۱۸,۶۳۷,۲۱۲	-	-	-	-	-۱۰۰%	-۱۰۰%
		تعاونی ۴۵۳۳ پالایش قیر پارس آذران	-	-	۲۰۰	-	-	-	-	-	
		تعاونی سه هزار و صد نود و هشت پویا اندیشان کرمانشاه	۱۰۰	۱۰۰	۶۰۰,۰۰۰	-	-	-	-	-۱۰۰%	-۱۰۰%
		توان گستران عایق	۵۰۰	۲۰۰	۱,۵۴۷,۷۲۵	-	-	-	-	-۱۰۰%	-۱۰۰%
		توسعه تجارت طلای سیاه	۳۸,۸۰۰	۱۴,۱۶۰	۱۰۹,۴۸۴,۴۴۴	۱۶,۵۰۰	۱۶,۵۰۰	۱۰۱,۸۶۱,۵۴۲	-	-۷%	
		توسعه ساختار محیط	۳,۶۰۰	۳۳	۹۶,۶۰۰	۶۰۰	-	-	-	-۱۰۰%	-۸۳%
		توسعه نفت هرمزان	۵۱,۷۰۰	۵۱,۷۰۰	۳۱۰,۰۹۱,۸۲۰	۷۴,۰۰۰	۳۱۰,۰۹۱,۸۲۰	۳۶۰,۳۶۹,۱۵۰	-	-۱۵%	
		تولیدی بشکه و قیر صنعتی و اسفالت راه دژیا	۶,۲۰۰	۶,۱۵۰	۴۸,۷۹۲,۴۵۵	۱۸,۰۰۰	-	۱۶۴,۸۲۳,۹۴۰	-	۱۸۵%	
		تولیدی صنعت قیر پارسین انرژی	۲۳,۰۰۰	۸,۰۰۰	۵۷,۰۳۷,۳۲۰	۲۶,۹۲۰	۲۶,۹۲۰	۲۲۲,۴۵۴,۲۲۹	-	۲۲۷%	
		تولیدی صنعت قیر هرمزگان	۳۱,۰۴۰	۲۷,۰۴۰	۱۹۷,۳۷۶,۳۳۵	۱۱,۱۶۰	۱۱,۱۶۰	۱۲۳,۹۸۱,۳۵۲	-	-۵۹%	
		تولیدی قیر شرق	۱۰۰	۵۰	۳۳۹,۷۳۰	۳۹۰	۱,۰۴۰	۲,۱۶۰,۵۵۳	-	۹۴۰%	
		تولیدی و صنعتی روبونیز پالایش آرتان	۱۷,۵۰۰	۱۷,۵۰۰	۱۳۹,۴۷۵,۶۲۸	۸۹,۰۰۰	۸۹,۰۰۰	۶۴۴,۸۲۸,۴۰۰	-	۲۵۴%	
		تولیدی و صنعتی عایق اصفهان	۲۲,۸۱۲	۲۱,۵۲۰	۱۴۵,۸۷۸,۳۳۵	۸,۶۹۰	۸,۶۹۰	۸۴,۷۹۸,۱۳۶	-	-۶%	
		جلس	۶۰۰	-	۳,۲۰۰	-	-	-	-	۴۳۳%	-
		چتر بام عایق	۱۲,۰۰۰	۸,۰۰۰	۴۲,۷۶۴,۱۳۲	-	-	-	-	-۱۰۰%	-۱۰۰%
		دانا گام	۲۰۰	۲۰۰	۱,۱۵۹,۳۴۲	۱۲۰	۱۲۰	۹۵۷,۹۹۹	-	-۴۰%	-۱۷%
		دنا بام گلستان	۷,۲۵۰	۱,۸۲۵	۱۲,۴۲۱,۵۴۶	۹,۱۰۰	۸۵۰	۷,۸۰۷,۴۰۰	-	-۵۳%	-۳۷%
راه گستر آذر دوام	-	-	۶۰۵	-	-	۱,۹۸۷,۴۱۰	-	-			
رهام اسپرلوس	-	-	۳۴,۸۹۰	۶,۱۷۰	-	۵۱,۱۹۹,۴۹۷	-	-			
رهیار گستر نوین طرح	۱۶,۸۰۰	۱۵,۳۰۰	۹۵,۸۶۵,۸۸۲	۱,۰۰۰	۳۰۰	-	-	-۱۰۰%	-۹۴%		
سیاهان قیر جی	-	-	۳۰۰	-	-	۲,۷۲۸,۶۸۸	-	-			
شباهنک پرتو تابان	۳,۰۰۰	۳,۰۰۰	۱۸,۹۱۰,۲۹۰	۳,۳۰۰	۳,۳۰۰	۱۷,۹۸۳,۴۳۹	-	-۲۰%	-۵%		
شرکت تولیدی صنعتی الباف سازان شمال	۲۰۰	-	-	-	-	-	-	-۱۰۰%	-		
شرکت ساختمانی مهام هیرمند	۱,۲۰۰	-	۶,۰۰۰	-	-	-	-	۴۰۰%	-		
شیمی تجارت نقش جهان	۷۴,۳۲۲	۵۹,۷۹۸	۳۴۹,۹۶۷,۶۱۰	۲۲,۰۰۰	۲۲,۰۰۰	۱۴۰,۸۳۵,۹۸۱	-	-۷۰%	-۶۰%		
صنایع پالایشی تکین پترولیوم آذربایجان	۷,۶۰۰	۳,۶۰۰	۲۲,۳۱۲,۹۶۰	۱۱,۵۰۰	۹,۰۰۰	۷۱,۳۵۷,۷۵۹	-	۵۱%	۲۲۰%		

جدول شماره ۱۲) آمار معاملات به تفکیک شرکت های عرضه کننده طی دوره سالهای ۱۳۹۵ و ۱۳۹۶

گروه اصلی کالا	گروه کالا	عرضه کننده	از تاریخ ۱۳۹۵/۰۱/۰۱ لغایت ۱۳۹۵/۰۶/۳۱			از تاریخ ۱۳۹۶/۰۱/۰۱ لغایت ۱۳۹۶/۰۶/۳۱			درصد تغییرات
			عرضه (تن)	مقدار معامله شده (تن)	ارزش (هزار ریال)	عرضه (تن)	مقدار معامله شده (تن)	ارزش (هزار ریال)	
		صنایع ستاره سبز جویبار	-	-	-	۶,۵۰۰	۴۶	۴۵۵,۳۱۶	
		صنعت پام شرق ممتاز نوین	۱,۰۰۰	-	-	۱,۰۰۰	-	-	
		عایق پام باستان	۶,۲۰۰	۵۰۰	۳,۱۱۵,۷۹۵	۲,۵۵۰	-	-	-۱۰۰٪
		عایق شرق اصفهان	۲,۴۲۰	۲,۱۲۰	۱۲,۳۰۶,۸۶۹	-	-	-	-۱۰۰٪
		فرا شیمی روز	۱۲۵,۰۰۰	۱۲۵,۰۰۰	۷۷۶,۵۹۱,۶۳۵	۵۵,۰۰۰	۵۱,۰۰۰	۴۰۸,۴۸۱,۹۴۲	-۴۷٪
		فرآورده های قیری سیاه قام	۷۱,۶۰۰	۳۲,۹۰۰	۲۳۵,۴۵۲,۱۳۲	۳۲۶,۰۰۰	۵۵,۹۰۰	۵۸۸,۷۶۳,۶۷۵	۱۵۰٪
		فرآوری قیری بلوچ پاسارگاد	-	-	-	۲,۰۰۰	۵۰۰	۴,۲۲۰,۹۷۰	-
		فناوری بالایش قیر زوزین	۳۰۰	۳۰۰	۱,۸۲۱,۶۰۰	-	-	-	-۱۰۰٪
		فومن شیمی گستر	۸۵,۰۰۰	۸۵,۰۰۰	۵۸۹,۰۱۶,۹۹۲	۱۰۵,۴۵۰	۱۰۵,۴۵۰	۹۱۱,۱۳۸,۲۴۲	۵۵٪
		قیر آکام	۶۸,۳۰۰	۶۷,۴۵۰	۲۸۲,۷۸۰,۶۶۹	۱۰,۰۰۰	۱۰,۰۰۰	۷۷,۸۸۰,۰۰۰	-۸۰٪
		قیر مهر پارسین	۹۰۰	۵۰۰	۳,۰۱۴,۲۰۹	-	-	-	-۱۰۰٪
		قیر و عایق جنت آباد	۱,۷۰۰	۱,۵۰۰	۹,۸۰۷,۵۳۲	۲,۰۰۰	-	-	-۱۰۰٪
		قیران پخش ستاره ایرانیان	۱۵,۰۰۰	۸۰۰	۴,۵۷۹,۸۰۱	۱۰۰,۰۰۰	۶۰۰	۴,۸۰۲,۲۰۸	۵٪
		قیصر جنوب کنگ	۱,۰۰۰	۱,۰۰۰	۵,۱۵۵,۵۹۰	-	-	-	-۱۰۰٪
		کیمیا قیر چی	۵,۸۰۰	۵,۸۰۰	۲۹,۴۱۲,۲۷۱	۲,۷۰۰	۲,۷۰۰	۲۵,۴۰۱,۸۳۱	-۲۶٪
		گوهر قیر شرق	۱,۰۰۰	-	-	-	-	-	-
		متین ساز فعال	۵,۹۰۰	۷۲۴	۳,۹۹۷,۲۰۰	۴,۹۵۰	۴۶	۵۴۵,۱۰۰	-۸۶٪
		متین کیمیا سیاهان	۱,۵۰۰	۱,۵۰۰	۸,۶۰۵,۵۴۴	-	-	-	-۱۰۰٪
		معماران تجارت آفتاب	۲۱۰,۰۰۰	۱۷۰,۰۰۰	۱,۴۳۴,۸۶۵,۴۵۰	۲۰۸,۵۰۰	۱۳۹,۵۰۰	۱,۵۰۰,۱۰۵,۰۸۳	۵٪
		مهندسی قیر و اسفالت غرب	۲۱,۸۰۰	۱,۲۴۰	۱۶,۸۳۵,۹۹۶	۲۴,۰۰۰	۳,۰۰۰	۵۶,۲۳۴,۷۲۹	۲۳۵٪
		نفت پاسارگاد	۱,۸۶۸,۳۳۷	۹۱۵,۱۰۷	۶,۰۹۸,۰۵۰,۲۷۸	۱,۳۹۵,۶۱۰	۱,۰۰۵,۳۵۸	۸,۷۵۷,۴۱۸,۵۷۲	۴۴٪
		نگین فخر آذربایجان	۲۸,۶۰۰	-	-	۳۰,۰۰۰	۱۶,۰۰۰	۱۲۶,۹۳۰,۴۱۴	-
		نگین کارم پارس	۲,۶۵۰	۲,۲۴۹	۱۲,۰۷۵,۵۰۱	۱۴,۱۵۰	۱۱,۴۸۰	۸۸,۰۶۹,۷۹۱	۶۲۹٪
		هامون گستر نفت باختر	-	-	-	۶,۰۰۰	۶,۰۰۰	۵۰,۳۴۸,۸۳۸	-
		همبار چی یزد	۱,۷۳۰	۵۰۰	۲,۸۵۰,۰۰۰	۱۵۰	-	-	-۱۰۰٪
		هونام اطلس دریای جنوب	-	-	-	۱,۷۴۰	۱,۷۴۰	۱۰,۸۶۶,۷۳۶	-
		جمع قیر	۶,۴۷۶,۶۳۸	۲,۴۲۰,۶۰۶	۱۶,۱۱۳,۵۳۷,۱۱۳	۷,۲۷۱,۹۳۹	۲,۶۰۱,۸۰۱	۲۲,۶۶۶,۴۵۷,۰۱۴	۶۱٪
		بازرگانی گاز ایران	-	-	-	۳۹,۰۰۰	۲۲,۰۰۰	۲۹,۴۵۵,۸۸۰	-
		پالایش گاز ایلام	-	-	-	۱,۰۰۰	-	-	-
		پالایش گاز شهید هاشمی نژاد	۵۷,۰۰۰	۱۹,۰۰۰	۳۸,۰۷۹,۶۶۰	۱۰۵,۵۰۰	۱۲,۱۱۰	۱۹۱,۰۷,۸۴۰	-۵۰٪
		پالایش نفت اصفهان	۱۳,۰۰۰	۱۳,۰۰۰	۲۸,۶۱۹,۰۲۰	۳۳,۰۰۰	۱۷,۵۸۰	۲۶,۵۱۷,۵۴۰	۲۸٪
		پالایش نفت تبریز	۵,۷۲۰	۵,۳۴۰	۱۲,۷۱۹,۳۹۰	۶,۴۰۰	۴,۴۰۰	۸,۰۷۰,۸۹۰	-۲۷٪
		پالایش نفت تهران	۲۲,۴۰۰	۲۰,۳۰۰	۴۷,۶۶۹,۷۴۰	۲۲,۲۰۰	۲۰,۹۲۰	۲۹,۴۲۲,۶۶۰	-۱۷٪
		پالایش نفت شیراز	۲,۱۵۰	۲,۱۵۰	۴,۳۶۰,۷۸۰	۳۰۰	-	-	-۱۰۰٪
		پتروشیمی رازی	-	-	-	۱,۵۰۰	-	-	-
		پرتو گوگرد آسیا	۴۰۰	-	-	۲۸۸	۹۶	۶۷۶,۹۵۱	-
		شرکت پالایش نفت بندرعباس	۴۶,۰۰۰	۱۵,۰۰۰	۲۷,۸۸۴,۰۰۷	۴۲,۰۰۰	۱۶,۰۰۰	۲۹,۶۶۹,۹۲۰	۴۲٪
		شرکت پتروشیمی خارک	۶۰,۰۰۰	۲۰,۰۰۰	۷۴,۲۰۲,۲۹۰	۳۰,۰۰۰	-	-	-۱۰۰٪
		شرکت ملی پخش فرآورده های نفتی ایران	۱۲۴,۷۰۰	۵۲,۹۱۰	۷۰,۵۵۶,۴۰۰	۱۶۴,۲۰۰	۷۷,۱۲۰	۱۲۴,۰۶۶,۸۵۹	۷۴٪
		کارخانجات تولیدی و صنعتی پودر گوگرد ستاره	۵۰۰	۵۰۰	-	۴۰۰	۲۵	۱۷۷,۷۰۸	-
		جمع گوگرد	۲۳۰,۸۷۰	۱۵۷,۷۰۰	۳۰۴,۰۹۲,۲۸۰	۴۴۲,۷۸۸	۱۷۰,۲۶۱	۲۹۶,۱۶۶,۲۴۷	-۳٪
		پالایش نفت اصفهان	۳۰,۰۰۰	۲۹,۰۶۰	۱۹۳,۷۶۹,۳۲۰	۳۵,۰۵۰	۴۲,۰۰۰	۳۴۴,۴۳۹,۷۵۰	۸۸٪
		پالایش نفت تبریز	۱۰۵,۰۰۰	۲۵,۵۰۰	۲۰۴,۶۰۱,۵۰۰	۳۵,۷۰۰	۵,۲۷۰	۵۵,۲۰۳,۴۹۷	-۷۳٪
		پالایش نفت تهران	۳۰۱,۵۰۰	۲۷۸,۳۴۰	۱,۹۳۷,۱۲۰,۶۲۰	۳۵۳,۵۰۰	۳۲۸,۸۸۰	۳,۵۴۴,۷۶۹,۹۰۰	۸۳٪
		شرکت پالایش نفت بندرعباس	۲۲۹,۱۰۰	۱۶۵,۵۰۰	۱,۲۰۲,۷۹۳,۸۱۶	۱۷۵,۰۰۰	۸۵,۵۰۰	۸۸۴,۲۷۶,۵۰۰	-۲۷٪
		جمع لوب کات	۶۶۵,۶۰۰	۴۹۸,۴۰۰	۳,۵۴۹,۳۳۹,۱۷۶	۶۰۶,۲۰۰	۴۵۰,۹۰۰	۴,۸۴۸,۶۸۹,۶۷۷	۳۷٪
		پالایش نفت اصفهان	۳۱۰,۰۰۰	۲۲۰,۷۰۰	۱,۰۷۳,۲۰۰,۱۰۰	۱۸۶,۰۰۰	۱۴۸,۲۷۵	۱,۰۳۰,۹۰۴,۱۵۰	-۴٪
		پالایش نفت تبریز	۳۷۷,۵۰۰	۲۳۸,۰۰۰	۱,۱۶۹,۴۰۴,۵۹۵	۲۴۴,۵۴۰	۱۸۶,۰۰۰	۱,۳۳۱,۳۳۵,۶۹۴	۱۵٪
		پالایش نفت تهران	۵۹۱,۷۷۰	۴۵۰,۶۷۰	۲,۲۴۶,۱۲۰,۱۱۰	۶۸۸,۱۴۰	۵۷۸,۸۱۰	۴,۱۱۸,۹۱۶,۷۸۰	۸۳٪
		پالایش نفت شیراز	۱۸۷,۵۰۰	۷۰,۳۸۰	۳۶۰,۱۹۶,۶۰۰	۲۰۱,۱۰۰	۷۸,۱۰۰	۵۶۹,۳۸۸,۹۲۰	۵۳٪
		شرکت پالایش نفت بندرعباس	۵۶۲,۸۰۰	۵۱۷,۷۰۰	۲,۷۱۵,۶۱۹,۵۰۰	۲,۷۱۵,۶۱۹,۵۰۰	۸۰۲,۴۰۸	۵,۸۲۳,۲۵۲,۹۳۶	۱۱۴٪
		شرکت ملی پخش فرآورده های نفتی ایران	۲,۰۰۰	-	-	-	-	-	-۱۰۰٪
		جمع وکیوم باتوم	۲,۰۳۱,۵۷۰	۱,۴۹۷,۳۵۰	۷,۵۶۴,۶۴۰,۹۰۵	۲,۲۸۶,۰۳۸	۱,۷۹۳,۶۷۲	۱۲,۸۶۳,۵۹۸,۴۸۰	۷۰٪
		جمع فرآورده های نفتی	۹,۵۷۶,۷۰۸	۴,۶۰۵,۵۶۴	۲۷,۸۱۲,۷۶۷,۵۰۲	۱۰,۷۱۰,۷۵۵	۵,۰۶۸,۱۳۱	۴۱,۴۵۰,۱۶۳,۱۹۳	۴۹٪

جدول شماره ۱۲) آمار معاملات به تفکیک شرکت های عرضه کننده طی دوره سالهای ۱۳۹۵ و ۱۳۹۶

گروه اصلی کالا	گروه کالا	عرضه کننده	از تاریخ ۱۳۹۵/۰۱/۰۱ لغایت ۱۳۹۵/۰۶/۳۱			از تاریخ ۱۳۹۶/۰۱/۰۱ لغایت ۱۳۹۶/۰۶/۳۱			درصد تغییرات		
			عرضه (تن)	مقدار معامله شده (تن)	ارزش (هزار ریال)	عرضه (تن)	مقدار معامله شده (تن)	ارزش (هزار ریال)	عرضه	مقدار معامله	ارزش
صنعتی	آلومینیوم	Industrial Commercial Services Company	۵۰۰	-	-	-	-	-	-	-	-
		آلومینای ایران	۴۷,۶۰۰	۱۵,۲۲۰	۹۲۵,۴۰۴,۸۸۰	۲۲,۶۰۰	۸,۹۸۰	۶۹۴,۲۰۳,۶۶۰	-۵۳%	-۴۱%	-۲۵%
		آلومینیوم ایران	۲۱۱,۰۷۰	۳۷,۲۱۰	۲,۲۵۶,۳۹۴,۸۷۰	۵۵,۵۸۰	۳۹,۰۳۰	۳,۲۰۰,۴۱۱,۴۹۰	-۷۴%	۵%	۳۶%
		آلیاژ و ریخته گری فن آور ذوب گلیایگان	۴۰	-	-	۶۰	-	-	-	۵%	-
		تعاونی خدمات کارگزاری بورس صنعت آلومینیوم میهن	-	-	-	۳,۵۰۰	۱,۰۰۰	۸۲,۳۰۲,۰۰۰	-	-	-
	صنایع نگیین آلومینیوم گلیایگان	۱۸۰	۲۰	۱,۴۰۴,۷۴۰	۴۰	-	-	-۷۸%	-۱۰۰%	-۱۰۰%	
	جمع آلومینیوم	۲۵۹,۳۹۰	۵۲,۴۵۰	۲,۲۸۲,۲۰۴,۴۹۰	۸۱,۷۸۰	۴۹,۰۱۰	۳,۹۷۶,۹۱۷,۱۵۰	-۶۸%	-۷%	۲۱%	
	روی	ذوب روی تال	۵۰	۵۰	۳,۷۵۰,۰۰۰	۱۰۰	۶۰	۶,۰۶۰,۰۰۰	-۸۰%	۲۰%	۶۲%
		ذوب روی سدید زنجان	۱۰۰	۱۰۰	۷,۵۳۰,۰۰۰	-	-	-	-۱۰۰%	-۱۰۰%	-۱۰۰%
		سازند روی زنجان	۶۰۰	۴۸۰	۳۴,۶۸۰,۰۰۰	-	-	-	-۱۰۰%	-۱۰۰%	-۱۰۰%
		صانع روی زنجان	۶۰۰	-	-	-	-	-	-۱۰۰%	-	-
		صنایع خالص سازان روی زنجان	-	-	-	۴۰۰	۲۱۰	۲۳,۶۷۰,۰۰۰	-	-	-
		فرآوری مواد معدنی ایران	۱۰۰	۶۰	۴,۳۲۰,۰۰۰	۴۰۰	۱۸۰	۱۹,۸۶۰,۰۰۰	۳۰۰%	۲۰۰%	۳۶۰%
		جمع روی	۱,۹۰۰	۶۹۰	۵۰,۲۸۰,۰۰۰	۹۰۰	۴۵۰	۴۹,۵۹۰,۰۰۰	-۵۳%	-۲۵%	-۱%
	سرب	پارسیان پارت پاسارگاد	-	-	-	۸۰۰	-	-	-	-	-
		جمع سرب	-	-	-	۸۰۰	-	-	-	-	-
	سنگ آهن	گسترش صنایع و معادن ماهان	-	-	-	۳۰,۰۰۰	۳۰,۰۰۰	۳۹,۰۰۰,۰۰۰	-	-	-
		مجتمع سنگ آهن جلال آباد	۲۲۰,۰۰۰	۲۲۰,۰۰۰	۱۹۴,۷۲۱,۱۳۰	-	-	-	-۱۰۰%	-۱۰۰%	-۱۰۰%
		مجتمع سنگ آهن سنگان	۳۳۰,۰۰۰	۳۳۰,۰۰۰	۴۶۹,۴۰۶,۱۱۵	۳۴۴,۵۰۰	۱۲۴,۵۰۰	۱۱۰,۶۵۳,۹۹۵	-۱۱%	-۶۲%	-۵۹%
		مجتمع سنگ آهن فلات مرکزی ایران	۶۰۵,۰۰۰	۶۰۵,۰۰۰	۴۸۰,۲۸۶,۲۹۰	۷۱۵,۰۰۰	۴۹۵,۰۰۰	۴۸۵,۴۰۲,۹۳۰	-۱۸%	۱%	۱%
		نورد فولاد صنعتی و ساختمانی یزد	۱۱۰,۰۰۰	-	-	-	-	-	-	-	-
		جمع سنگ آهن	۱,۴۸۵,۰۰۰	۱,۱۵۵,۰۰۰	۹۴۴,۴۲۳,۵۳۵	۱,۰۸۹,۵۰۰	۶۴۹,۵۰۰	۶۲۵,۰۵۷,۹۲۵	-۲۷%	-۴۴%	-۳۳%
	سیمان	شرکت سیمان اصفهان	۸,۸۰۰	۴,۵۰۰	۴,۲۹۷,۵۰۰	-	-	-	-	-	-
جمع سیمان		۸,۸۰۰	۴,۵۰۰	۴,۲۹۷,۵۰۰	-	-	-	-	-	-	
طلا	استحصالی مواد معدنی تخت سلیمان	۰	۰	۲۱۵,۱۶۲,۸۰۰	-	-	-	-	-	-	
	تهیه و تولید مواد معدنی ایران	۰	۰	۱۹۸,۶۶۲,۰۰۰	۰	۰	۲۱,۷۷۸,۴۰۰	-	-	-۸۹%	
	زر معدن اختران	-	-	-	۰	۰	۳۲,۵۲۰,۸۴۱	-	-	-	
	گسترش معادن و صنایع معدنی طلای زرشوران	۰	۰	۲۹۷,۶۳۷,۴۴۹	۰	۰	۸۲,۵۳۵,۴۵۲	-	-	-۷۲%	
	جمع طلا	۱	۱	۷۱۱,۴۶۳,۲۴۹	۰	۰	۱۳۶,۸۳۴,۶۹۲	-	-	-۸۱%	
فولاد	تولیدی فولاد سپیدقرباب کویر	۱,۲۲۰	-	-	۲۲۰	۲۲۰	۴,۳۹۴,۰۶۰	-۸۳%	-	-	
	شرکت ذوب آهن اصفهان	۴۹۷,۲۳۷	۴۹۴,۸۵۹	۶,۹۸۶,۰۶۹,۰۵۴	۴۹۸,۶۷۶	۴۹۳,۰۱۶	۸,۸۷۸,۰۷۴,۲۲۴	۰%	۰%	۲۷%	
	شرکت فولاد آذربایجان	۳,۴۱۰	۱,۷۶۰	۲۵,۱۲۴,۰۰۰	۲,۹۷۰	۱,۴۳۰	۲۳,۷۴۱,۱۹۰	-۱۳%	-۱۹%	-۶%	
	شرکت فولاد خراسان	۱۰,۱۴۲	۹,۷۰۲	۱۴۸,۸۷۷,۷۶۰	۲,۶۶۰	۶۶۰	۱۲,۴۷۴,۰۰۰	-۷۴%	-۹۳%	-۹۳%	
	صدر فولاد	۱,۲۱۰	۱,۲۱۰	۱۵,۹۳۵,۷۰۰	-	-	-	-	-	-۱۰۰%	
	صنایع هفت الماس	۳,۲۵۰	۱,۷۵۰	۳۷,۹۷۱,۷۵۰	-	-	-	-	-	-۱۰۰%	
	فولاد خوزستان	۱,۰۵۰,۰۰۰	۵۵۶,۷۹۰	۷,۱۷۲,۴۵۰,۴۰۰	۴۰۹,۴۵۰	۳۲۷,۲۱۰	۵,۶۱۰,۳۸۲,۱۳۰	-۶۱%	-۴۱%	-۲۲%	
	فولاد کاوه جنوب کیش	-	-	-	۳۰,۲۵۰	۲۲,۹۰۰	۲۸۶,۶۵۲,۵۰۰	-	-	-	
	فولاد کرمان	-	-	-	۱,۲۱۰	۱,۱۰۰	۲۵,۱۵۴,۴۷۰	-	-	-	
	فولاد مبارکه اصفهان	۴۸۱,۷۹۰	۲,۲۴۶,۵۶۸	۳۷,۲۳۸,۸۶۲,۹۵۶	۷۶۲,۱۴۰	۲,۲۶۷,۴۰۶	۴۹,۸۰۵,۷۷۲,۱۹۷	۵۸%	۱%	۲۴%	
	فولاد هرمزگان جنوب	۲۳۰,۰۰۰	۱۲۳,۵۰۰	۱,۵۱۴,۷۵۰,۰۰۰	۲۰۰,۰۰۰	۱۷۵,۰۰۰	۲,۸۶۵,۱۲۸,۰۰۰	-۱۳%	۴۲%	۸۹%	
	مجتمع فولاد آریا ذوب	۳,۵۱۰	-	-	-	-	-	-	-	-۱۰۰%	
	نورد آریان فولاد	۴,۴۰۰	-	-	-	-	-	-	-	-۱۰۰%	
	نورد فولاد صنعتی و ساختمانی یزد	۱,۵۰۰	-	-	-	-	-	-	-	-۱۰۰%	
	نورد و تولید قطعات فولادی	۸,۸۰۰	۲,۲۰۰	۳۲,۱۸۷,۱۰۰	-	-	-	-	-	-۱۰۰%	

جدول شماره ۱۲) آمار معاملات به تفکیک شرکت های عرضه کننده طی دوره سالهای ۱۳۹۵ و ۱۳۹۶

گروه اصلی کالا	گروه کالا	عرضه کننده	از تاریخ ۱۳۹۵/۰۱/۰۱ لغایت ۱۳۹۵/۰۶/۳۱		از تاریخ ۱۳۹۶/۰۱/۰۱ لغایت ۱۳۹۶/۰۶/۳۱		درصد تغییرات			
			عرضه (تن)	مقدار معامله شده (تن)	ارزش (هزار ریال)	عرضه (تن)	مقدار معامله شده (تن)	ارزش (هزار ریال)	عرضه	مقدار معامله
		جمع فولاد	۲,۲۹۶,۵۶۹	۳,۴۴۸,۳۳۹	۵۳,۱۶۲,۲۲۸,۷۲۰	۱,۹۰۸,۵۷۶	۳,۲۸۹,۰۴۲	۶۷,۶۱۱,۷۷۲,۷۷۱	۲۷%	-۴%
	کک	تهیه و تولید مواد معدنی ایران	۲۳,۸۰۰	۳,۲۰۰	۱۸,۸۸۰,۰۰۰	۶۹,۱۰۰	۱۲,۰۰۰	۶۷,۰۰۰,۰۰۰	۲۵۵%	۲۷۵%
		فولاد زرند ایرانیان	-	-	-	۶,۴۰۰	۲,۰۰۰	۱۳,۴۰۰,۰۰۰	-	-
		جمع کک	۲۳,۸۰۰	۳,۲۰۰	۱۸,۸۸۰,۰۰۰	۷۵,۵۰۰	۱۴,۰۰۰	۸۰,۴۰۰,۰۰۰	۳۲۶%	۲۳۸%
	کنسانتره	شرکت ملی صنایع مس ایران	۳۰۲	۶۰	۱۹۵,۹۸۳,۱۵۴	۲۷۶	۶۶	۳۶۹,۳۸۲,۶۲۷	۸۸%	۱۰%
		جمع کنسانتره	۳۰۲	۶۰	۱۹۵,۹۸۳,۱۵۴	۲۷۶	۶۶	۳۶۹,۳۸۲,۶۲۷	۸۸%	۱۰%
	کنسانتره مولیبدن	شرکت ملی صنایع مس ایران	۳,۲۷۰	۳,۲۲۰	۵۵۴,۸۷۰,۵۷۰	۳,۲۴۰	۳,۲۲۰	۸۲۸,۰۴۵,۸۳۰	۵۱%	۰%
		جمع کنسانتره مولیبدن	۳,۲۷۰	۳,۲۲۰	۵۵۴,۸۷۰,۵۷۰	۳,۲۴۰	۳,۲۲۰	۸۲۸,۰۴۵,۸۳۰	۵۱%	۰%
	مس	تولیدی دنیای مس کاشان	۶,۲۳۰	۵,۶۴۰	۹۶۰,۲۶۰,۶۰۰	۱,۹۰۰	۱,۹۰۰	۴۶۱,۴۶۳,۶۱۰	-۵۲%	-۶۶%
		شرکت ملی صنایع مس ایران	۶۰۸,۸۷۰	۱۲۱,۸۸۰	۱۰,۵۷۶,۷۷۲,۸۴۰	۵۱۸,۹۸۰	۱۲۱,۹۲۰	۱۲,۰۱۰,۶۵۹,۸۶۰	۲۳%	۰%
		گیل راد شمال	۲,۹۰۵	۲,۰۰۰	۳۴۰,۶۵۵,۶۹۰	۱,۸۵۰	۱,۷۵۰	۴۲۵,۰۴۷,۷۱۰	۲۵%	-۱۳%
		جمع مس	۶۱۸,۰۰۵	۱۲۹,۵۲۰	۱۱,۸۷۷,۴۵۴,۵۹۰	۵۲۲,۷۳۰	۱۲۳,۵۷۰	۱۳,۸۹۷,۱۷۱,۱۸۰	۱۷%	-۳%
		جمع صنعتی	۴,۶۹۷,۰۳۸	۴,۷۸۶,۹۹۰	۷۰,۸۰۳,۰۸۵,۸۰۸	۳,۶۸۳,۳۰۲	۴,۱۳۰,۸۶۸	۸۷,۵۹۵,۰۷۲,۱۷۶	۲۴%	-۱۴%
	برنج	بازرگانی پرنیان ایمن تجارت گیتی	۱,۴۱۴	۱,۱۲۸	۴۴,۳۸۲,۰۰۰	-	-	-	-۱۰۰%	-۱۰۰%
		پرویز تنها	۱,۶۵۲	۱۰	۳۸۵,۰۰۰	-	-	-	-۱۰۰%	-۱۰۰%
		تارا پارس الوند	۲,۰۰۰	۲,۰۰۰	۸۱,۳۰۰,۰۰۰	-	-	-	-۱۰۰%	-۱۰۰%
		تولیدی بازرگانی آرتا تجارت رویان	۹۰۵	۹۰۵	۲۶,۹۳۴,۷۵۰	-	-	-	-۱۰۰%	-۱۰۰%
		مادر تخصصی بازرگانی دولتی ایران	۳,۳۱۵	۳,۱۱۵	۱۲۰,۱۱۹,۳۳۵	-	-	-	-۱۰۰%	-۱۰۰%
		مجدیار گستر خاورمیانه	۲۷۰	۲۷۰	۱۱,۱۲۵,۰۰۰	-	-	-	-۱۰۰%	-۱۰۰%
		جمع برنج	۹,۵۵۷	۷,۴۳۸	۲۸۴,۲۴۶,۰۸۵	-	-	-	-۱۰۰%	-۱۰۰%
	جو	اداره کل پشتیبانی امور دام خوزستان	۱,۶۲۳	۴۱۷	۲,۷۹۳,۹۰۰	-	-	-	-۱۰۰%	-۱۰۰%
		امید شمال	۳۰۰	-	-	-	-	-	-	-
		پارس راگا حدید	۴,۰۰۰	۴,۰۰۰	۲۹,۶۰۰,۰۰۰	-	-	-	-۱۰۰%	-۱۰۰%
		تارا پارس الوند	۱,۳۰۰	۱,۳۰۰	۹,۵۹۹,۹۰۰	-	-	-	-۱۰۰%	-۱۰۰%
		توسعه تجارت سیب سرخ	۳,۹۵۰	۱۰	۶۹,۵۰۰	-	-	-	-۱۰۰%	-۱۰۰%
		سهامی پشتیبانی امور دام کشور	۶,۷۸۵,۵۱۷	۸۱۸,۱۹۲	۵,۷۲۰,۲۹۲,۳۰۰	۴۰۶,۲۴۲	۳۷۰,۲۳۷	۳,۳۷۰,۶۰۸,۱۴۵	-۴۱%	-۵۵%
		جمع جو	۶,۷۹۶,۶۹۰	۸۲۳,۹۱۹	۵,۷۶۲,۳۵۵,۳۰۰	۴۰۶,۲۴۲	۳,۳۷۰,۶۰۸,۱۴۵	-۴۳%	-۵۵%	
	دانه های روغنی	فرآوری سیبوس کندوج	۱۱۷,۰۰۰	۵۰	۷۵۵,۰۰۰	-	-	-	-۱۰۰%	-۱۰۰%
		جمع دانه های روغنی	۱۱۷,۰۰۰	۵۰	۷۵۵,۰۰۰	-	-	-	-۱۰۰%	-۱۰۰%
	ذرت	بذر باران خوزستان	۲,۵۰۰	۲,۰۰۰	۱۷,۶۷۵,۵۰۰	۳,۲۰۰	۸۰۰	۶,۲۰۲,۷۰۰	-۶۵%	-۶۰%
		پارس راگا حدید	۳,۹۵۰	۳,۹۵۰	۳۱,۷۹۷,۵۰۰	-	-	-	-۱۰۰%	-۱۰۰%
		تارا پارس الوند	۲,۳۱۰	۲,۳۱۰	۱۷,۷۷۴,۳۰۰	-	-	-	-۱۰۰%	-۱۰۰%
		توسعه تجارت دانه پارس	-	-	-	۲,۷۰۰	۱۸۵	۱,۳۹۶,۷۵۰	-	-
		توسعه تجارت سیب سرخ	-	-	-	۴,۷۶۵	۲,۹۷۰	۲۲,۴۷۹,۸۰۰	-	-
		تولیدی بازرگانی آرتا تجارت رویان	۶,۰۴۰	۶,۰۴۰	۴۷,۳۶۳,۸۰۰	-	-	-	-۱۰۰%	-۱۰۰%
		زرین پارس امید	۳,۴۰۰	۳,۴۰۰	۲۵,۷۸۹,۰۰۰	-	-	-	-۱۰۰%	-۱۰۰%
		سهامی پشتیبانی امور دام کشور	۶۰,۵۷۰	۲۴,۳۷۰	۲۹۲,۱۸۹,۰۵۰	۹۵,۰۰۰	۱۲,۶۰۰	۹۰,۷۲۰,۰۰۰	-۶۹%	-۶۳%
		فرهام رضایی	۲۵۰	۲۵۰	۲,۱۵۰,۰۰۰	-	-	-	-۱۰۰%	-۱۰۰%
		کشت و صنعت شهید بهشتی	-	-	-	۲۰۰	-	-	-	-
		گسترش و توسعه صنایع بهرور	۳,۵۰۰	۳,۵۰۰	۳۰,۱۰۰,۰۰۰	-	-	-	-۱۰۰%	-۱۰۰%
		مبین کریمی اسپورزی	۵,۸۶۰	۵,۸۶۰	۴۸,۴۳۳,۰۰۰	-	-	-	-۱۰۰%	-۱۰۰%
		والا تجارت به پرور	۸,۵۰۰	۸,۵۰۰	۷۳,۱۰۰,۰۰۰	-	-	-	-۱۰۰%	-۱۰۰%
			جمع ذرت	۹۶,۷۸۰	۷۰,۰۸۰	۵۸۶,۳۷۲,۱۵۰	۱۰۵,۸۶۵	۱۶,۵۵۵	۱۲۰,۷۹۹,۲۵۰	-۷۹%

جدول شماره ۱۲) آمار معاملات به تفکیک شرکت های عرضه کننده طی دوره سالهای ۱۳۹۵ و ۱۳۹۶

گروه اصلی کالا	گروه کالا	عرضه کننده	از تاریخ ۱۳۹۵/۰۱/۰۱ لغایت ۱۳۹۵/۰۶/۳۱			از تاریخ ۱۳۹۶/۰۱/۰۱ لغایت ۱۳۹۶/۰۶/۳۱			درصد تغییرات
			عرضه (تن)	مقدار معامله شده (تن)	ارزش (هزار ریال)	عرضه (تن)	مقدار معامله شده (تن)	ارزش (هزار ریال)	
کشاورزی	روغن خام	اتحادیه مرکزی تعاونی های روستایی و کشاورزی ایران	۲,۹۳۹	۱,۰۸۹	۳۳,۷۵۹,۰۰۰	-	-	-	-۱۰۰%
		کشت و صنعت آبرین طعم خزر	۲,۴۶۰	-	-	-	-	-	-۱۰۰%
		مادر تخصصی بازرگانی دولتی ایران	۱۰,۰۰۰	۶,۹۰۰	۱۹۵,۴۵۰,۰۰۰	۱۶,۳۰۰	۱۰,۵۹۰	۵۵۸,۸۶۰,۰۰۰	۹۵%
	زعفران	جمع روغن خام	۱۵,۳۹۹	۷,۹۸۹	۲۲۹,۲۰۹,۰۰۰	۱۶,۳۰۰	۱۰,۵۹۰	۵۵۸,۸۶۰,۰۰۰	۱۴۴%
		تجارت زعفران بینا	-	-	۲۲۲,۶۰۰	-	-	۱۹۴,۰۰۰	-۸۸%
		غلامرضا رجایی	-	-	-	-	-	-	۰%
	شکر	جمع زعفران	-	-	۲۲۲,۶۰۰	-	-	۱۹۴,۰۰۰	-۹۷%
		بازرگانی توسعه نیشکر و صنایع جانبی	۲۱۸,۵۷۶	۲۰۳,۱۲۳	۴,۸۸۴,۰۶۶,۲۰۰	۱۴۶,۶۷۵	۱۱۳,۲۰۰	۲,۸۶۱,۳۱۱,۷۰۰	-۴۴%
		تارا پارس الوند	۶۷۵	۶۷۵	۱۵,۸۹۴,۵۷۵	-	-	-	-۱۰۰%
		تولیدی بازرگانی آرتا تجارت رویان	۲,۳۹۰	۲,۳۹۰	۵۲,۸۳۹,۷۰۰	-	-	-	-۱۰۰%
		شرکت صادراتی توسعه صنایع پشه‌ر زربین	۱۷۵	۱۷۵	۴,۶۳۰,۵۰۰	-	-	-	-۱۰۰%
		شرکت قند اصفهان	۲۰۰	۱۸۵	۴,۲۵۵,۰۰۰	۴۰۰	۴۰۰	۱۰,۱۹۱,۶۰۰	۱۱۶%
		شرکت قند هگمتان	-	-	-	۶۰۰	۶۰۰	۱۵,۲۲۳,۳۵۰	-
		شرکت کشت و صنعت جوبین	-	-	-	۱۵۰	۱۵۰	۳,۷۸۰,۰۰۰	-
		صبا پیشرو کالا	۱۹,۰۰۰	۱۹,۰۰۰	۴۹۸,۵۱۵,۱۰۰	-	-	-	-۱۰۰%
		قند پائید فام	۷,۰۰۰	۷,۰۰۰	۱۸۳,۷۸۳,۳۳۵	۵۰۰	۵۰۰	۱۲,۶۴۵,۴۰۰	-۹۳%
	عدس	کشت و صنعت کارون	۲۲,۵۰۰	۲۰,۹۰۰	۵۲۹,۰۷۰,۰۰۰	۲۹,۸۰۰	۲۹,۸۰۰	۷۵۹,۵۶۴,۵۵۰	۴۱%
		مادر تخصصی بازرگانی دولتی ایران	۳۱۴,۵۵۰	۱۲۶,۳۵۰	۳,۱۱۷,۵۸۶,۸۵۰	۹۸,۴۵۰	۲۱۹,۱۵۰	۲,۴۶۵,۲۰۹,۲۵۰	-۲۱%
		جمع شکر	۵۸۵,۰۶۶	۳۷۹,۶۹۸	۹,۳۰۵,۶۴۱,۱۵۰	۲۴۳,۱۰۰	۳۹۷,۳۷۵	۶,۱۲۸,۰۲۵,۶۵۰	-۳۴%
		ستاره نیک دماوند	-	-	-	۲۵۲	۲۵۲	۱۱,۹۹۵,۲۰۰	-
فن اوران برق اطمینان		-	-	-	۷۲۰	۷۲۰	-	-	
جمع عدس		-	-	-	۹۷۲	۹۷۲	۱۱,۹۹۵,۲۰۰	-	
کنجاله‌ها		پنبه و دانه های روغنی خراسان	۳,۶۰۰	-	-	۳۰۰	-	-	-۹۲%
		تارا پارس الوند	۲,۳۷۰	۲,۲۸۵	۳۴,۳۸۳,۹۲۵	-	-	-	-۱۰۰%
		تولیدی بازرگانی آرتا تجارت رویان	۱۱۵	۱۱۵	۱,۸۲۳,۵۰۰	-	-	-	-۱۰۰%
		فراوری سیوس کندوج	۶۱,۰۰۰	-	-	۴,۰۰۰	-	-	-۹۳%
	فرایش مهر آذر	۷,۵۰۰	-	-	-	-	-	-۱۰۰%	
	کیان برزین مهر	۳۱۵	-	-	-	-	-	-۱۰۰%	
	نهاده های دامی جاهد	۸۰,۰۰۰	۱,۸۰۰	۲۵,۵۷۵,۰۰۰	۲,۵۰۰	۴۶,۰۰۰	۲۵,۳۶۰,۰۰۰	۳۹%	
جمع کنجاله‌ها	۱۵۴,۹۰۰	۴,۲۰۰	۶۱,۷۸۲,۴۳۵	۵۰,۲۰۰	۵۰,۲۰۰	۳۵,۳۶۰,۰۰۰	-۴۴%		
کنسنتره و تفاله ها	شرکت قند هگمتان	-	-	-	۱۰۰	-	-	-	
	جمع کنسنتره و تفاله ها	-	-	-	۱۰۰	-	-	-	
گندم	آرد تابان	-	-	-	۱,۰۰۰	-	-	-	
	مادر تخصصی بازرگانی دولتی ایران	۱۱۶,۷۵۰	۱۶,۵۰۰	۱۵۹,۶۶۷,۰۰۰	۱۱,۰۰۴,۵۰۰	۶۹۷,۲۵۰	۵,۹۱۱,۵۳۲,۸۱۳	۳۶۰۷%	
	مادر تخصصی بازرگانی دولتی ایران ( ماده ۲۳ )	-	-	-	۲,۹۲۵,۱۷۱	۴۰,۶۷۷	۳۶۷,۳۶۷,۶۵۱	-	
مرغ منجمد	جمع گندم	۱۱۶,۷۵۰	۱۶,۵۰۰	۱۵۹,۶۶۷,۰۰۰	۱۳,۹۳۰,۶۷۱	۷۳۸,۰۷۷	۶,۲۷۸,۹۰۰,۴۶۳	۱۱۸۴۳%	
	تعاونی کشتارگاه صنعتی طیور خوش بخت نقره	۸۰۰	۸۰۰	۵۱,۲۰۰,۰۰۰	-	-	-	-۱۰۰%	
	سپید ماکیان	-	-	-	۵۰	-	-	-	
	سهامی پشتیبانی امور دام کشور	۱۶,۴۱۰	۴۳۵	۲۳,۱۸۵,۰۰۰	-	-	-	-۱۰۰%	
	کوه مرغ شمال	۳,۰۰۰	۱,۵۰۰	۹۴,۵۰۰,۰۰۰	-	-	-	-۱۰۰%	
	گسترش و توسعه صنایع پهپور	۱,۶۳۰	۱,۲۰۵	۷۷,۱۴۰,۰۰۰	۲,۴۷۵	۲,۹۷۰	۱۸۰,۶۷۵,۰۰۰	۱۴۴%	
	مرغ اروم چکاوک	۱,۵۰۰	۱,۲۰۰	۷۶,۸۰۰,۰۰۰	-	-	-	-۱۰۰%	
جمع مرغ منجمد	۲۳,۳۴۰	۵,۱۴۰	۲۲۱,۸۲۵,۰۰۰	۲,۴۷۵	۳,۰۲۰	۱۸۰,۶۷۵,۰۰۰	-۴۴%		
جمع کشاورزی	۷,۹۱۵,۴۸۲	۱,۳۲۵,۰۱۴	۱۶,۷۱۱,۸۸۵,۷۷۰	۱۵,۰۰۰,۳۳۵	۱۳,۲۸۹,۴۴۶	۱۶,۶۸۵,۴۱۷,۷۰۸	۹%		
جمع کل	۲۵,۰۴۲,۱۲۹	۱۲,۴۶۵,۲۹۷	۱۶۷,۷۲۲,۳۴۷,۷۴۷	۳۲,۸۵۱,۱۵۱	۳۲,۶۳۶,۶۸۶	۲۱۳,۵۴۳,۲۸۲,۶۰۰	۲۷%		

## جدول شماره ۱۳) آمار محصولات معامله شده با واحدهای اصلی به تفکیک شرکت های عرضه کننده طی دوره سالهای ۱۳۹۵ و ۱۳۹۶

گروه اصلی کالا	گروه کالا	نام کالا	عرضه کننده	از تاریخ ۱۳۹۵/۰۱/۰۱ لغایت ۱۳۹۵/۰۶/۲۴			از تاریخ ۱۳۹۶/۰۱/۰۱ لغایت ۱۳۹۶/۰۶/۲۴			درصد تغییرات			
				عرضه (عدد)	مقدار معامله شده (عدد)	ارزش (هزار ریال)	عرضه (عدد)	مقدار معامله شده (عدد)	ارزش (هزار ریال)				
بازار فرعی	ضایعات	پشکه خالی	شرکت راه آهن جمهوری اسلامی ایران	۲۴.۵۰۰	۱۳.۶۰۰	۱.۸۴۴.۰۷۶	۱۴.۰۲۵	۱۲.۳۲۵	۲.۵۹۰.۹۸۰	۴۱٪	-۹٪		
			جمع پشکه خالی	۲۴.۵۰۰	۱۳.۶۰۰	۱.۸۴۴.۰۷۶	۱۴.۰۲۵	۱۲.۳۲۵	۲.۵۹۰.۹۸۰	۴۱٪	-۹٪		
			تراورس چوبی فرسوده	۸۹.۰۰۰	۵.۰۰۰	۲۲۵.۰۰۰	۲۴.۰۱۰	۱.۸۶۰.۰۰۰	۲۴.۰۰۰	۲۴.۰۰۰	۲۲۷٪	-۶۲٪	
	کشاورزی	جوجه یک روزه	جمع تراورس چوبی فرسوده	جمع تراورس چوبی فرسوده	۸۹.۰۰۰	۵.۰۰۰	۲۲۵.۰۰۰	۲۴.۰۱۰	۲۴.۰۰۰	۱.۸۶۰.۰۰۰	۲۲۷٪	-۶۲٪	
				جمع ضایعات	۱۲۳.۵۰۰	۱۸.۶۰۰	۲.۰۶۹.۰۷۶	۴۸.۰۴۵	۳۶.۳۲۵	۴.۴۵۰.۹۸۰	۱۱۵٪	۹۵٪	
				تلیسه آبستن	-	-	-	۳۷۸	۶۸	۶.۴۶۰.۰۰۹	-	-	-
				جمع تلیسه آبستن	-	-	-	۳۷۸	۶۸	۶.۴۶۰.۰۰۹	-	-	-
				جوانه اصیل	-	-	-	۴	-	-	-	-	-
				جمع جوانه اصیل	-	-	-	۴	-	-	-	-	-
				شرکت اروم گوهر دانه	-	-	-	۴۰.۰۰۰	۲۰.۰۰۰	۳۶۰.۰۰۰	-	-	-
شرکت مجتمع تولید گوشت مرغ ماهان				-	-	-	۴۰.۰۰۰	-	-	-	-	-	
کوه مرغ شمال				-	-	-	۱۵۰.۰۰۰	۱۵۰.۰۰۰	۲.۷۰۰.۰۰۰	-	-	-	
گسترش و توسعه صنایع بهپور				-	-	-	۴۰۰.۰۰۰	۳۰۰.۰۰۰	۵.۴۰۰.۰۰۰	-	-	-	
مجتمع کشت و صنعت سبز دشت	-	-	-	۱۵۰.۰۰۰	۱۱۰.۰۰۰	۲.۰۰۷.۴۰۰	-	-	-				
نهاده های دامی جاهد	-	-	-	۱۹۳.۱۰۰	۶۰۹.۶۰۰	۴۳.۳۰۰	-	-	-				
جمع جوجه یک روزه	-	-	-	۹۷۳.۱۰۰	۶۲۳.۳۰۰	۱۱.۰۷۷.۰۰۰	-	-	-				
جوجه یک روزه تخم گذار	شرکت مرغک	-	-	-	۸.۰۰۰	۲۳۶.۰۰۰	-	-	-				
جمع جوجه یک روزه تخم گذار	جمع جوجه یک روزه تخم گذار	-	-	-	۸.۰۰۰	۲۳۶.۰۰۰	-	-	-				
کنسرو مرغ	سهامی پشتیبانی امور دام کشور	-	-	-	۳.۰۰۰.۰۰۰	-	-	-	-				
جمع کنسرو مرغ	جمع کنسرو مرغ	-	-	-	۳.۰۰۰.۰۰۰	-	-	-	-				
جمع کشاورزی	جمع کشاورزی	-	-	-	۳.۹۸۱.۴۸۲	۶۳۱.۲۶۸	۱۷.۷۷۳.۰۰۹	-	-				
جمع بازار فرعی	جمع بازار فرعی	۱۲۳.۵۰۰	۱۸.۶۰۰	۲.۰۶۹.۰۷۶	۴.۰۲۹.۵۲۷	۶۶۷.۶۰۲	۲۲.۲۲۳.۹۸۹	۹۷٪	۲۴۸٪				
صنعتی	خودرو	سراتو	شرکت ایرانی تولید اتومبیل (سایپا)	-	-	-	۱۰۰	۱۰۰	۸۷.۲۶۰.۴۴۵	-	-		
			جمع خودرو	-	-	-	۱۰۰	۱۰۰	۸۷.۲۶۰.۴۴۵	-	-		
			جمع صنعتی	-	-	-	۱۰۰	۱۰۰	۸۷.۲۶۰.۴۴۵	-	-		
کشاورزی	مرغ و جوجه	جوجه یک روزه گوشتی	نهاده های دامی جاهد	-	-	-	۱۵۰.۰۰۰	۷۴.۰۰۰	۶۶۶.۰۰۰	-	-		
			جمع تخم مرغ	-	-	-	۱۵۰.۰۰۰	۷۴.۰۰۰	۶۶۶.۰۰۰	-	-		
			احمد فدائی جویباری	-	-	-	۶۰.۰۰۰	۱.۱۸۸.۰۰۰	-	-	-		
			آرنا جوجه سیلان	-	-	-	۷۹۸.۰۰۰	۱۳.۷۱۲.۴۰۰	-	-	-		
			اسداله مزینی	-	-	-	۱۹۰.۰۰۰	۱.۶۹۲.۰۰۰	-	-	-		
			الماس جوجه ایلخچی	-	-	-	۵۴.۰۰۰	۱.۰۶۹.۲۰۰	-	-	-		
			تهیه و توزیع گوشت پرندک	-	-	-	۱۸۸.۰۰۰	-	-	-	-		
			تولیدی پرورش مرغ گوشتی دوست و شمت سواد کوه	-	-	-	۹۰.۰۰۰	-	-	-	-		
			تولیدی دام و طیور دشت کیمیا	-	-	-	۱۲۴.۰۰۰	-	-	-	-		
			تولیدی و پرورش مرغ میوند بندبی	-	-	-	۲۲.۰۰۰	-	-	-	-		
			جاوید عمیدی	-	-	-	۸۷.۰۰۰	-	-	-	-		
			دویست و شمت و یک مرغ مادر آیدر	-	-	-	۹۶.۰۰۰	-	-	-	-		
			رجب اقباری سامیان	-	-	-	۱۸۴.۰۰۰	۱.۱۸۸.۰۰۰	۶۰.۰۰۰	-	-		
			رحیم یمرلی	-	-	-	۱۲۶.۵۰۰	۴۴۱.۰۰۰	۲۴.۵۰۰	-	-		
			زرین پرور خوی	-	-	-	۲۰.۰۰۰	-	-	-	-		
			شرکت پیگیو	-	-	-	۱۷۶.۰۰۰	۵۹۴.۰۰۰	۳۶.۰۰۰	-	-		
			شماره سیصد مازندران مرغ گوشتی	-	-	-	۸۷.۰۰۰	-	-	-	-		
			قطره طلای نوشهر	-	-	-	۲۰۷.۵۰۰	۱۸۷.۵۰۰	۳.۵۹۱.۰۰۰	-	-		
			کشاورزی و دامپروری نوشهر ماکیان	-	-	-	۶۳.۰۰۰	۲۲.۰۰۰	۵۷۶.۰۰۰	-	-		
			کیمیا پرور ارسباران	-	-	-	۶۱.۰۰۰	۶۱.۰۰۰	۱.۰۰۶.۵۰۰	-	-		
			کیمیا جوجه	-	-	-	۴۰.۰۰۰	۷۲.۰۰۰	-	-	-		
			کیوان مرغ پر طلای مهاباد	-	-	-	۴۷.۵۰۰	۴۲۲.۰۰۰	۲۴.۰۰۰	-	-		
			گسترش و توسعه صنایع بهپور	-	-	-	۵۲۵.۰۰۰	۶.۴۲۳.۰۰۰	۳۶۲.۰۰۰	-	-		
			مام جوجه	-	-	-	۷۸.۰۰۰	۷۰۲.۰۰۰	۳۹.۰۰۰	-	-		
			مجتبی باقریان افراکتی	-	-	-	۱۲۵.۰۰۰	۶۴۳.۵۰۰	۳۲.۵۰۰	-	-		
			مجتمع تولیدی مرغ فرمان	-	-	-	۱۴۵.۰۰۰	۱.۹۴۰.۴۰۰	۹۸.۰۰۰	-	-		
			مرغ مادر درخشان	-	-	-	۴۰.۰۰۰	۳۶.۰۰۰	۲۰.۰۰۰	-	-		
			ناصر فیضی	-	-	-	۴۰.۰۰۰	۷۲.۰۰۰	۴۰.۰۰۰	-	-		
			نیلوفر صفائی جوان	-	-	-	۵۷.۰۰۰	۱.۰۸۷.۲۰۰	۵۷.۰۰۰	-	-		
			جمع جوجه یک روزه گوشتی	جمع مرغ و جوجه	-	-	-	۳.۷۴۲.۵۰۰	۲.۰۱۵.۵۰۰	۲۸.۰۸۶.۲۰۰	-	-	
جمع کشاورزی	جمع کشاورزی	۱۲۳.۵۰۰	۱۸.۶۰۰	۲.۰۶۹.۰۷۶	۷.۹۲۲.۱۲۷	۲.۷۵۷.۲۰۲	۱۴۸.۲۳۶.۶۳۴	۷۰۶٪	۱۴۷۲٪				
جمع کل	جمع کل	۱۲۳.۵۰۰	۱۸.۶۰۰	۲.۰۶۹.۰۷۶	۷.۹۲۲.۱۲۷	۲.۷۵۷.۲۰۲	۱۴۸.۲۳۶.۶۳۴	۷۰۶٪	۱۴۷۲٪				